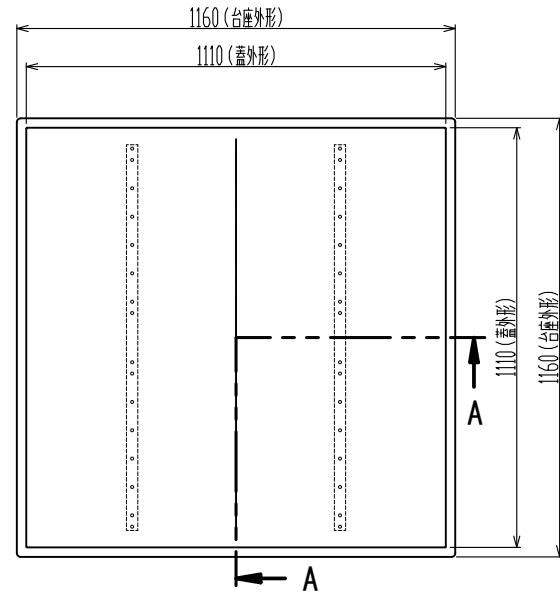


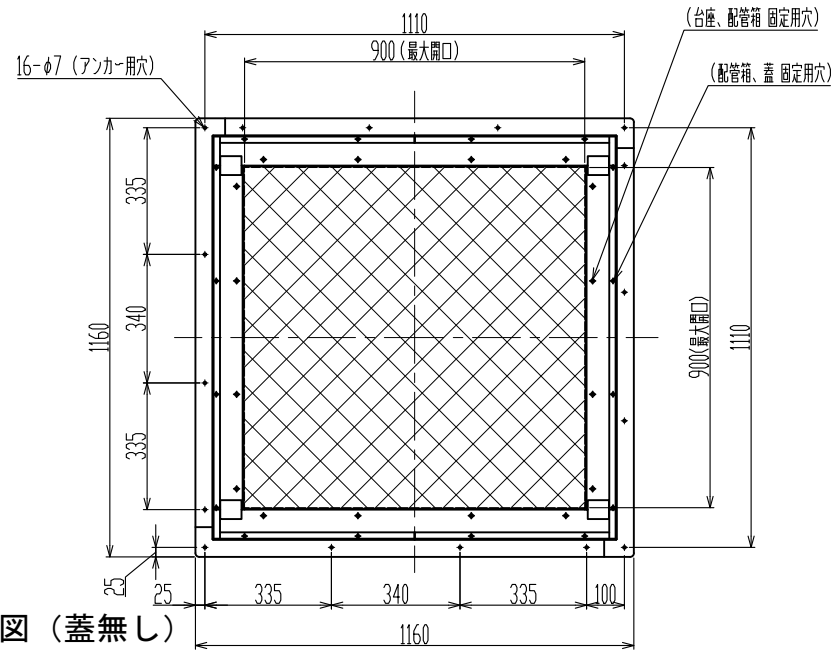
HB-S2H (仕様図)

公差等級	記号: C	等級: 粗級
基準寸法の区分	0.5 ~ 3以下	±0.2
	3 ~ 6以下	±0.3
	6 ~ 30以下	±0.5
	30 ~ 120以下	±0.8
	120 ~ 400以下	±1.2
	400 ~ 1000以下	±2
	1000 ~ 2000以下	±3
2000 ~ 4000以下	±4	

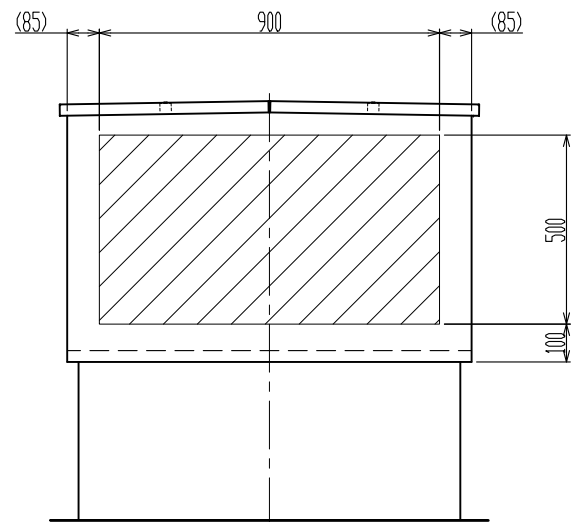
配管箱1面最大穴数 (参考)	
φ 75	10個
φ 100	8個
φ 125	8個
φ 150	6個
φ 200	3個



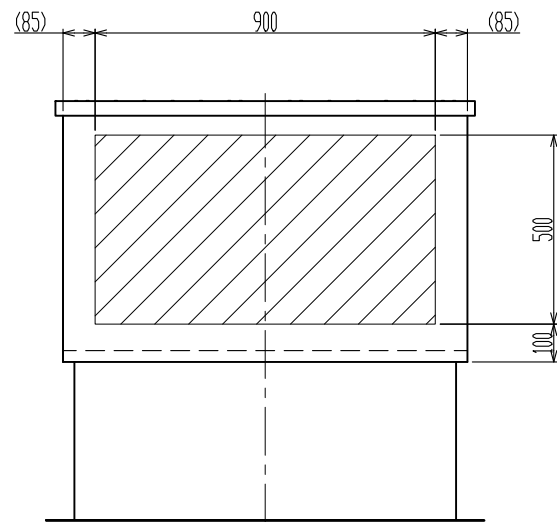
上面図 (蓋有り)



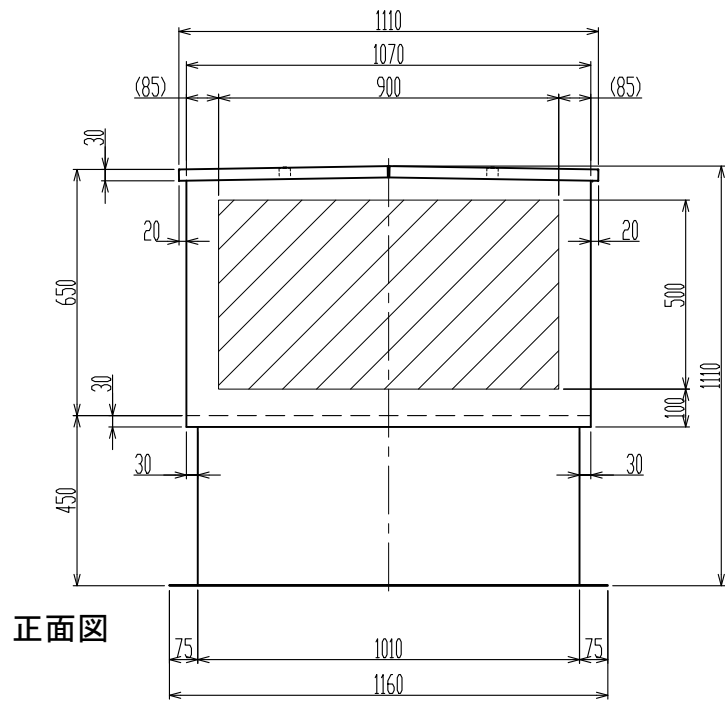
上面図 (蓋無し)



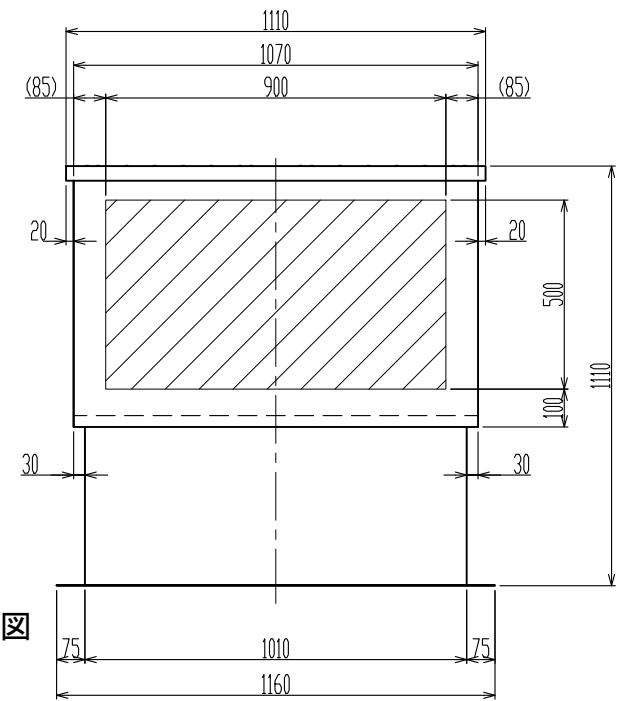
背面図



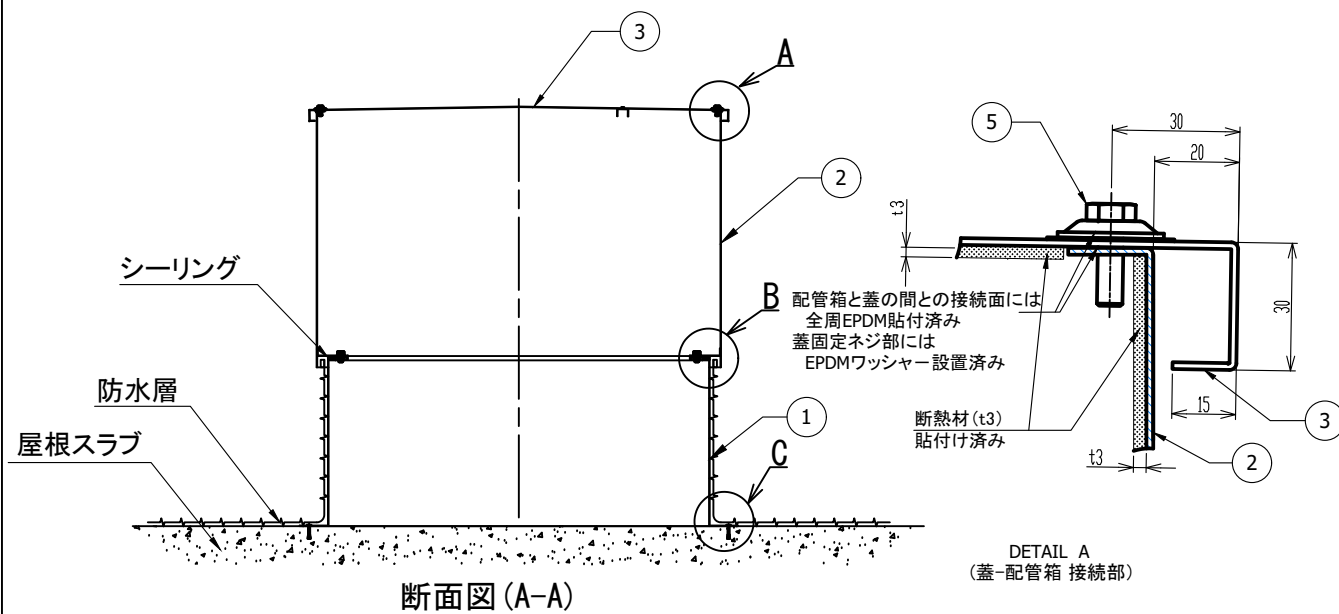
左側面図



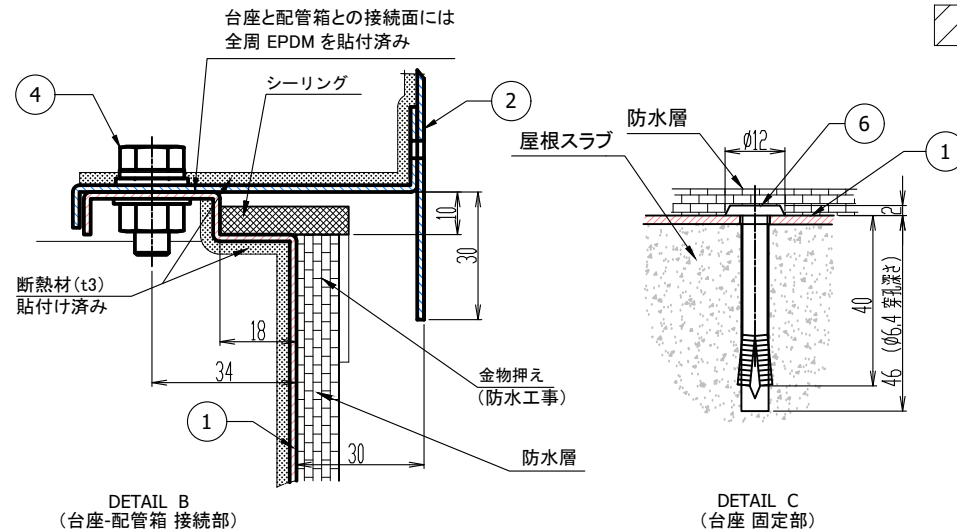
正面図



右側面図



断面図 (A-A)



DETAIL B (台座-配管箱 接続部)

DETAIL C (台座 固定部)

- 屋根スラブ配管取出最大開口寸法 900 x 900
- 配管箱開口部最大開口寸法 900 x 500

最大外形 (mm)	巾	奥行	高さ
	1160	1160	1110

総重量 96.9(kg)	蓋	配管箱	台座
	19.4	44	33.5

No	名称	数量
1	S2H台座 (溶融亜鉛メッキ鋼板 t1.6)	1
2	S2配管箱 (溶融亜鉛メッキ鋼板 t1.6)	1
3	S2蓋 (溶融亜鉛メッキ鋼板 t1.6)	1
4	台座-配管箱 接続ボルトセット (SUS)	16
5	配管箱-蓋 接続ボルトセット (SUS)	16
6	オールアンカー FT-640 (鉄)	16

機種	HB-S2H
現場名	---
仕様図作成年月日	20--/--/--
承認者 (サイン)	

[注意] 納期は本仕様図承認日より弊社実稼働10日以上となります。