



鋼板ユニット式「ハト小屋」
ハットボックス
乾式用仕様図

承認	作成
	

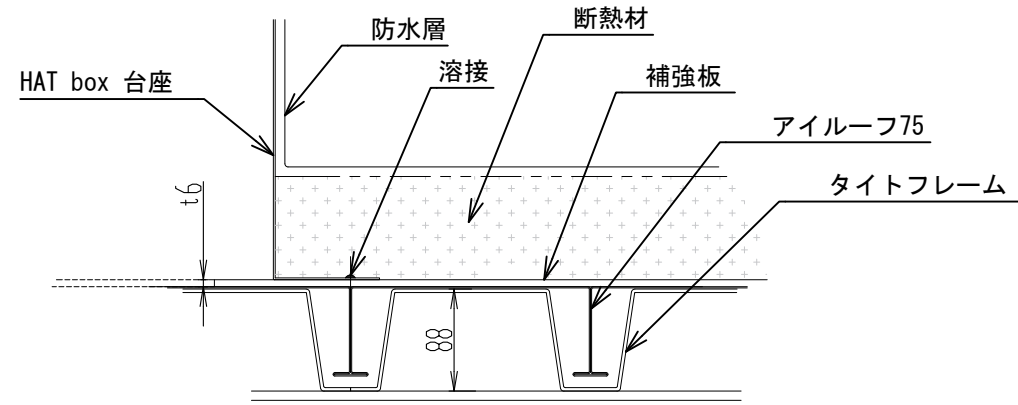
受領印

発行日 2023年11月27日

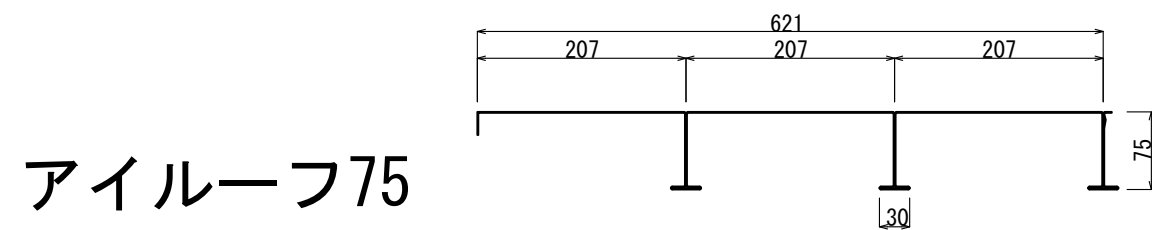
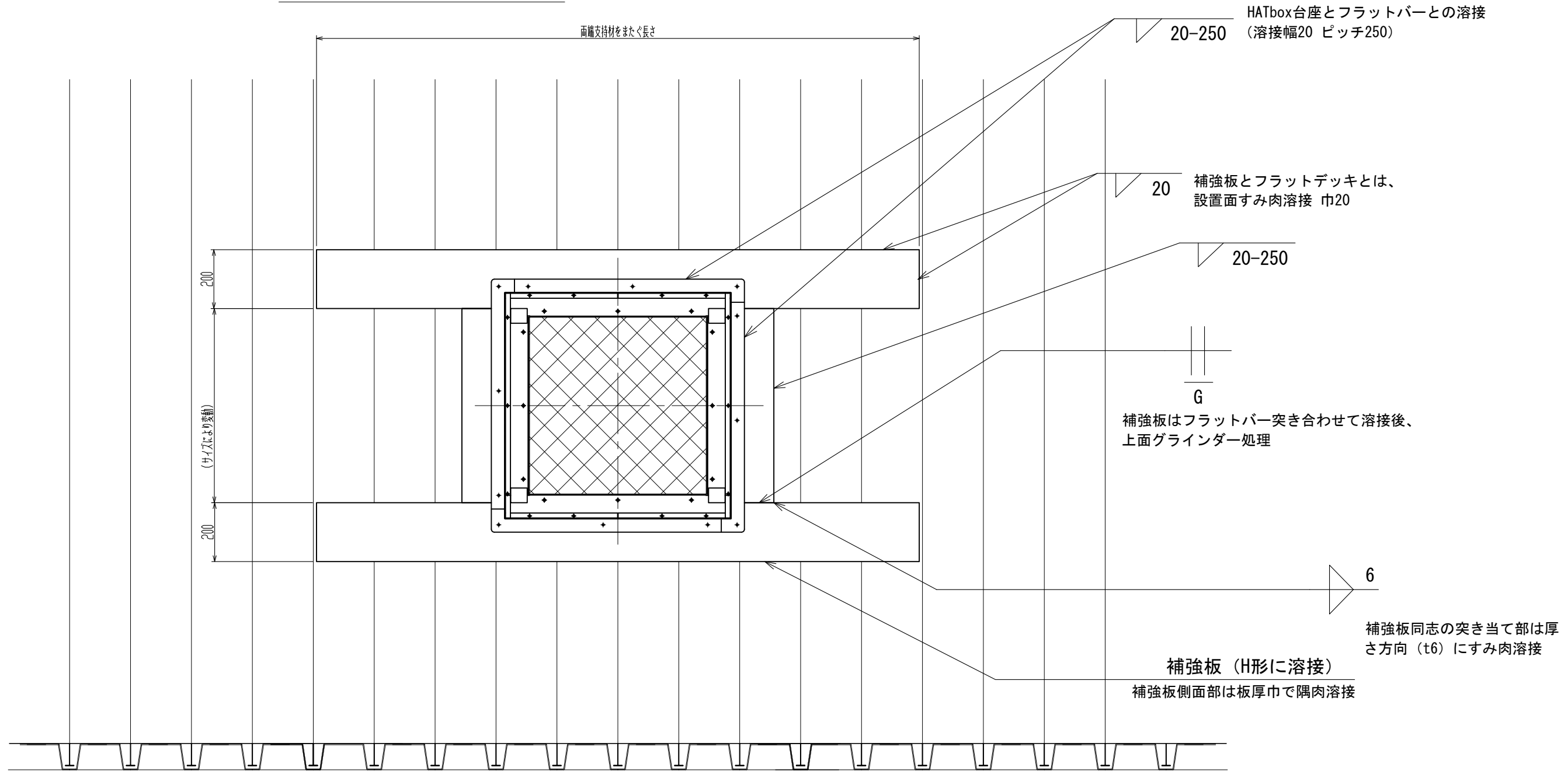
ワールド工業株式会社

HB-S1 乾式断熱施工 設置例

機種	HB-S1
案件名	-----
提案図作成年月日	20--/--/--
承認者 (サイン)	



- ※ 補強板の強度計算は設計担当者様にてご確認ください。弊社では保障しかねます。
- ※ 補強板はお客様にてご用意下さい。

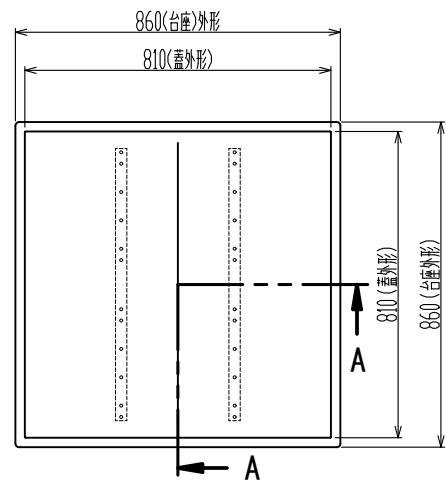


アイルーフ75

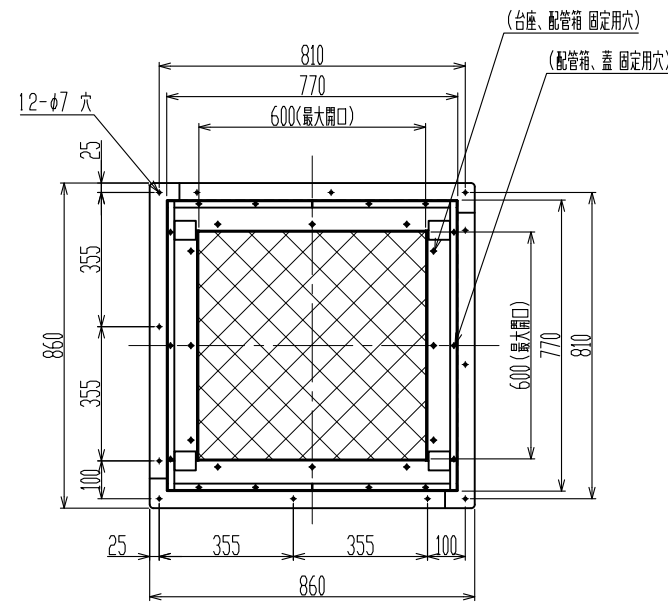
HB-S1 (乾式用仕様図)

公差等級	記号: C	等級: 粗級
基準寸法の区分	0.5 ~ 3以下	±0.2
	3 ~ 6以下	±0.3
	6 ~ 30以下	±0.5
	30 ~ 120以下	±0.8
	120 ~ 400以下	±1.2
	400 ~ 1000以下	±2
1000 ~ 2000以下	±3	
2000 ~ 4000以下	±4	

配管箱1面最大穴数 (参考)	
φ75	9個
φ100	6個
φ125	6個
φ150	4個
φ200	2個



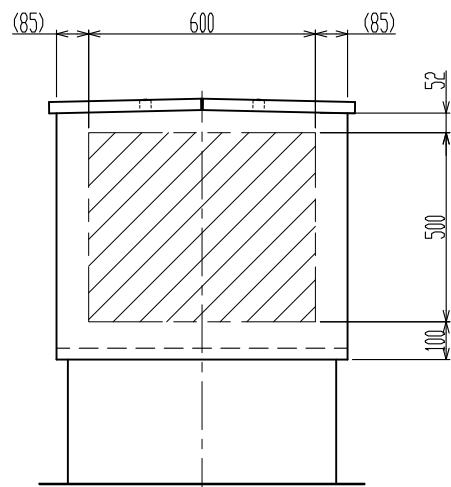
上面図 (蓋有り)



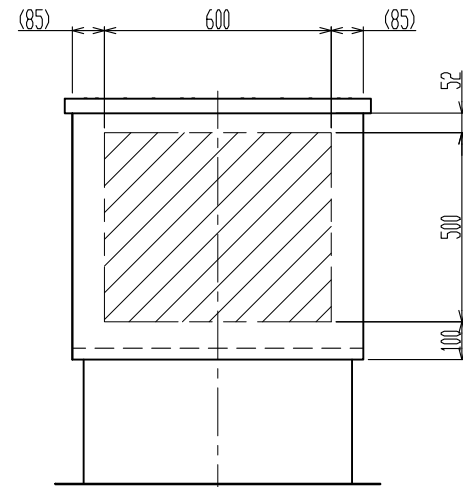
上面図 (蓋無し)

機種	HB-S1 (乾式用)
現場名	---
仕様図作成年月日	20--/--/--
承認者 (サイン)	

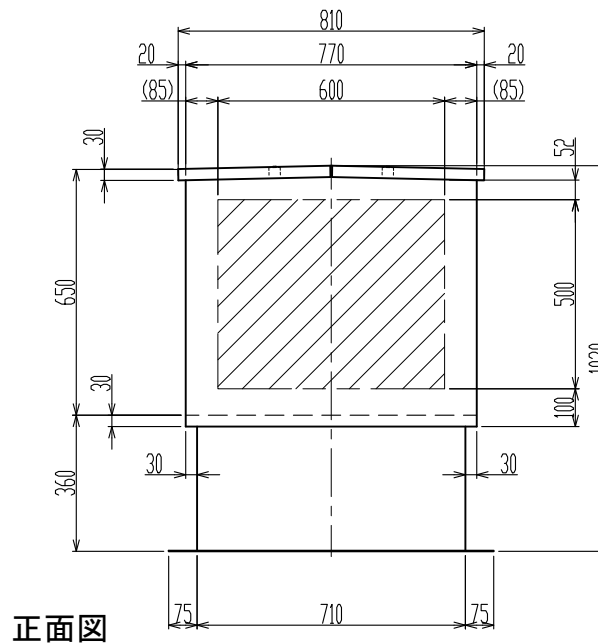
[注意] 納期は本仕様図承認日より弊社実稼働10日以上となります。



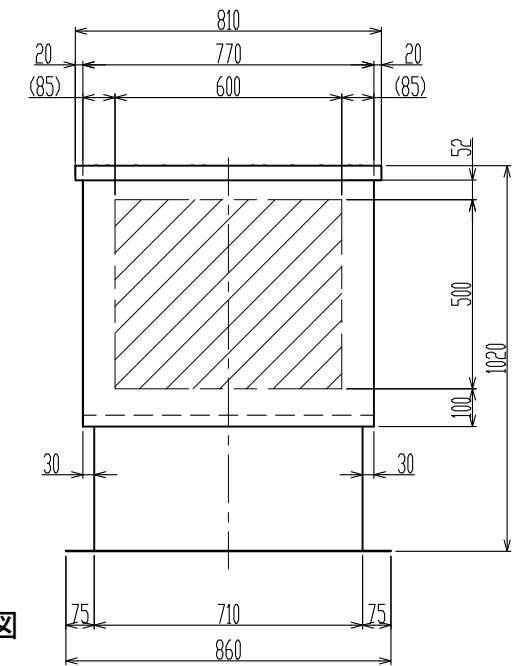
背面図



左側面図



正面図

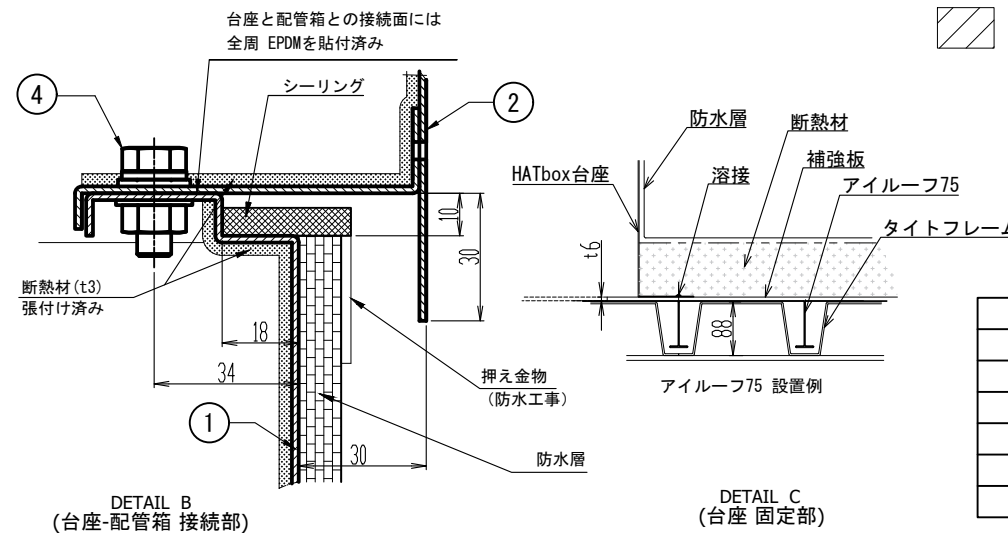
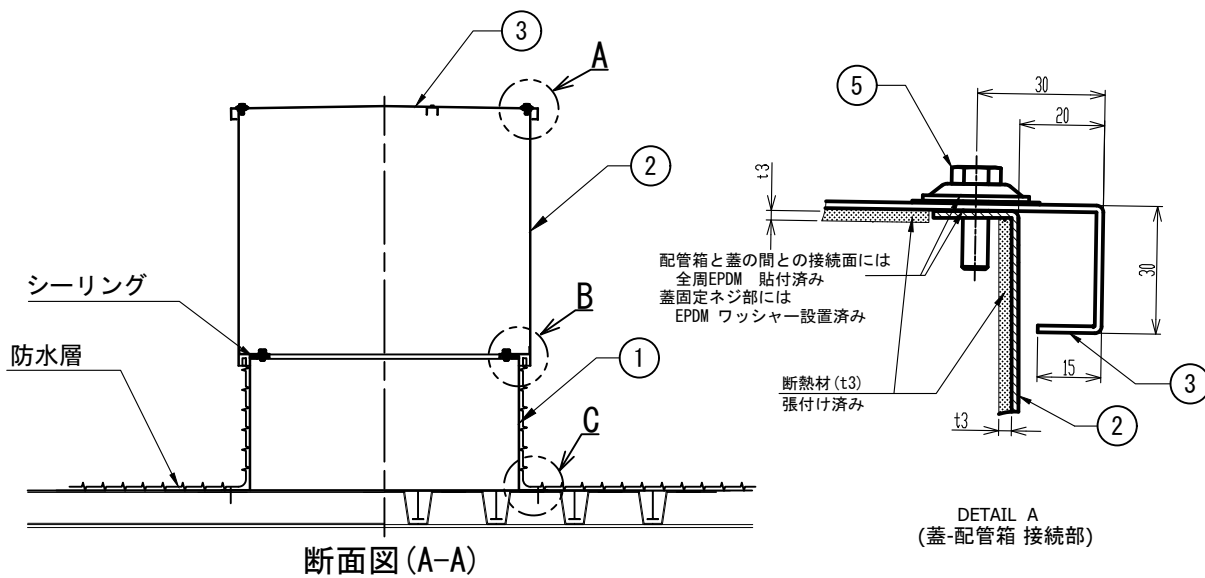


右側面図

- 屋根スラブ配管取出最大開口寸法 600 x 600
- 配管箱開口部最大開口寸法 600 x 500

最大外形 (mm)	巾	奥行	高さ
	860	860	1020

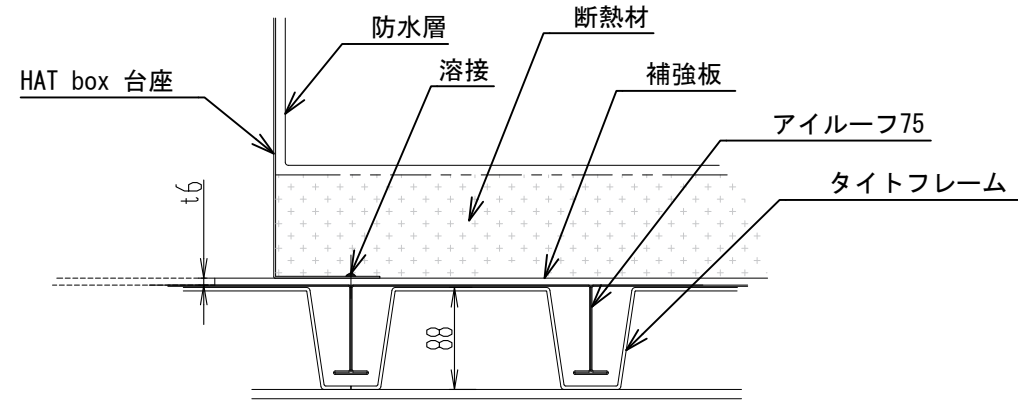
総重量 64.1(kg)	蓋	配管箱	台座
	11.1	32	21



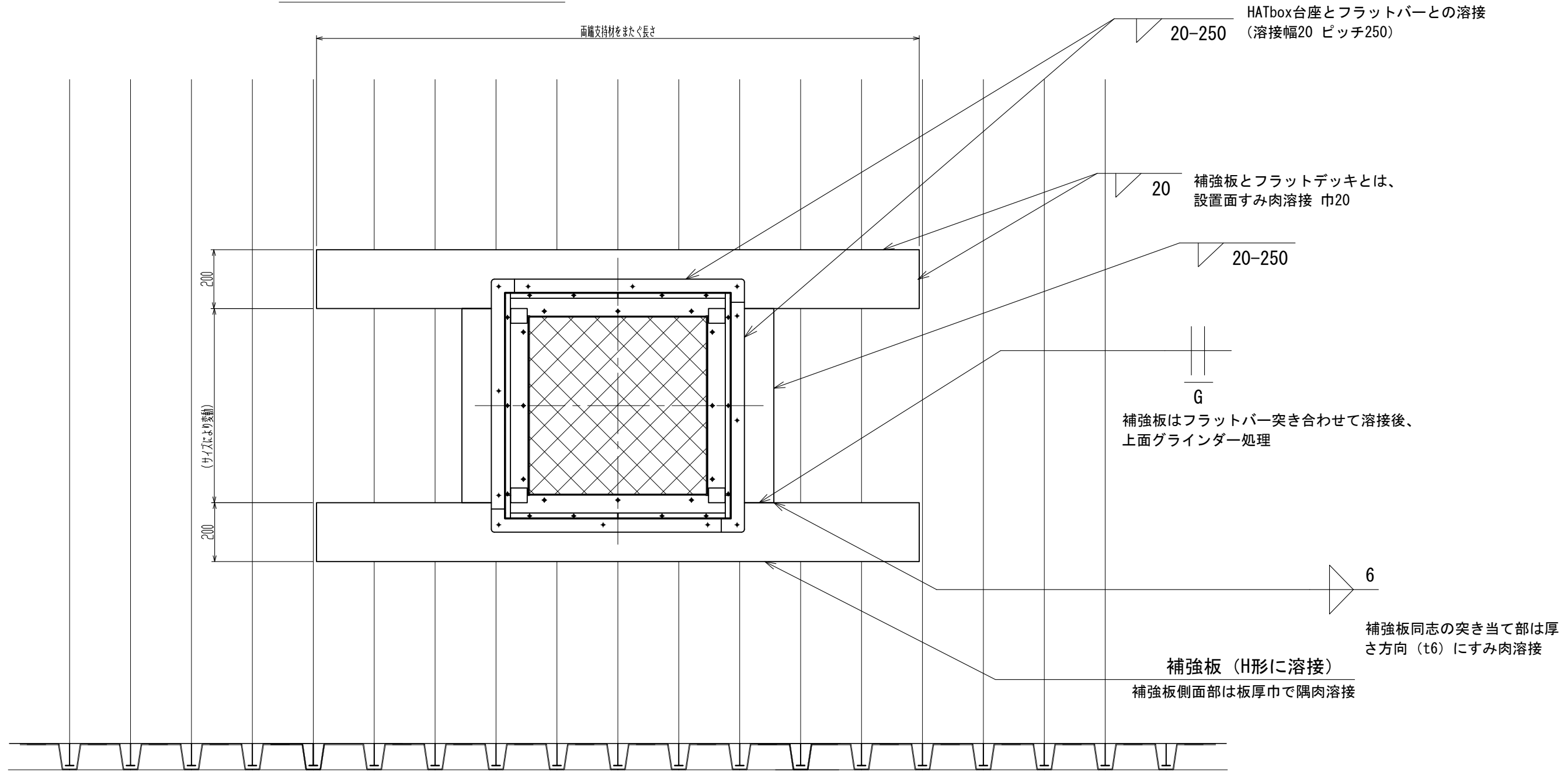
No	名称	数量
1	S1台座 (熔融亜鉛メッキ鋼板 t1.6)	1
2	S1配管箱 (熔融亜鉛メッキ鋼板 t1.6)	1
3	S1蓋 (熔融亜鉛メッキ鋼板 t1.6)	1
4	台座-配管箱 接続ボルトセット (SUS)	12
5	配管箱-蓋 接続ボルトセット (SUS)	14

HB-S1H 乾式断熱施工 設置例

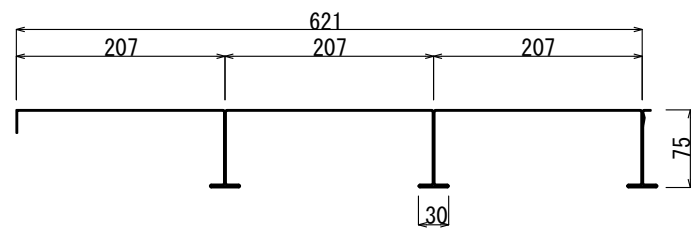
機種	HB-S1H
案件名	-----
提案図作成年月日	20--/--/--
承認者 (サイン)	



- ※ 補強板の強度計算は設計担当者様にてご確認ください。弊社では保障しかねます。
- ※ 補強板はお客様にてご用意下さい。



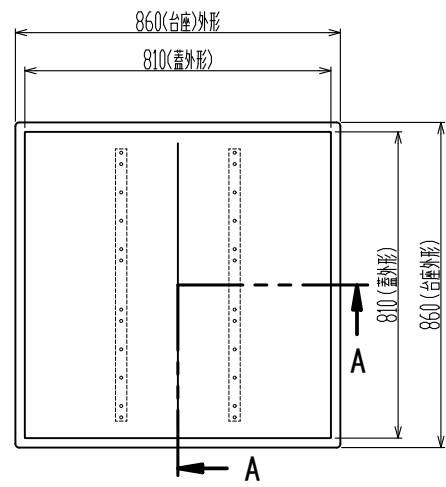
アイルーフ75



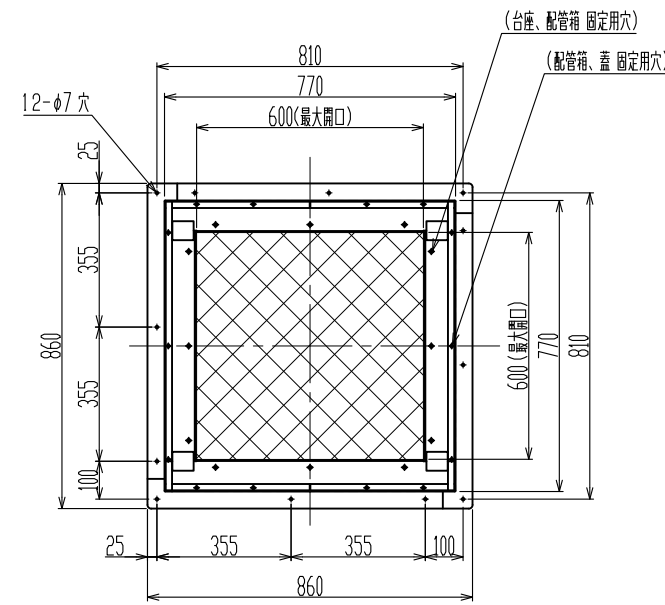
HB-S1H (乾式用仕様図)

公差等級	記号: C	等級: 粗級
基準寸法の区分	0.5 ~ 3以下	±0.2
	3 ~ 6以下	±0.3
	6 ~ 30以下	±0.5
	30 ~ 120以下	±0.8
	120 ~ 400以下	±1.2
	400 ~ 1000以下	±2
	1000 ~ 2000以下	±3
2000 ~ 4000以下	±4	

配管箱1面最大穴数 (参考)	
φ75	9個
φ100	6個
φ125	6個
φ150	4個
φ200	2個



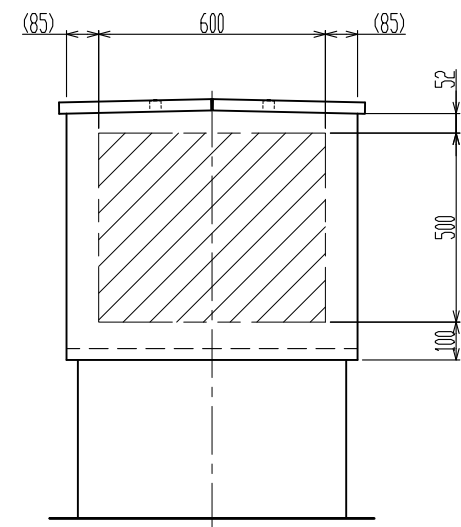
上面図 (蓋有り)



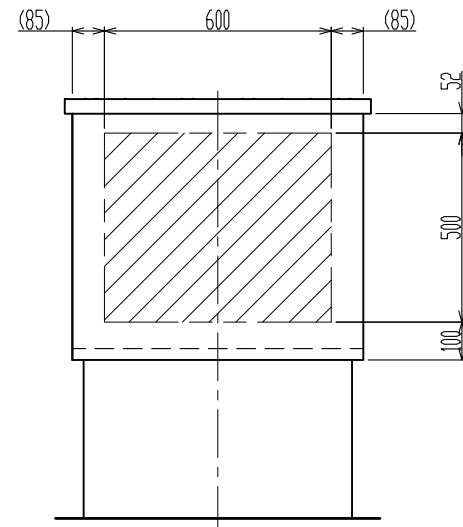
上面図 (蓋無し)

機種	HB-S1H (乾式用)
現場名	---
仕様図作成年月日	20--/--/--
承認者 (サイン)	

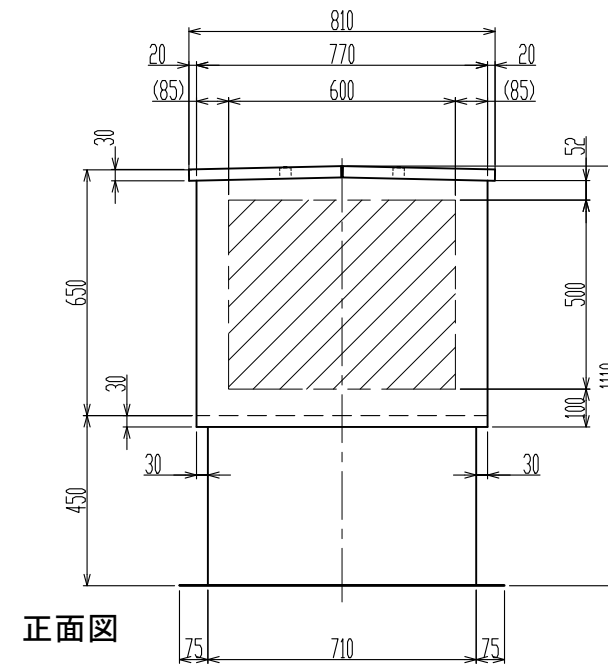
[注意] 納期は本仕様図承認日より弊社実稼働10日以上となります。



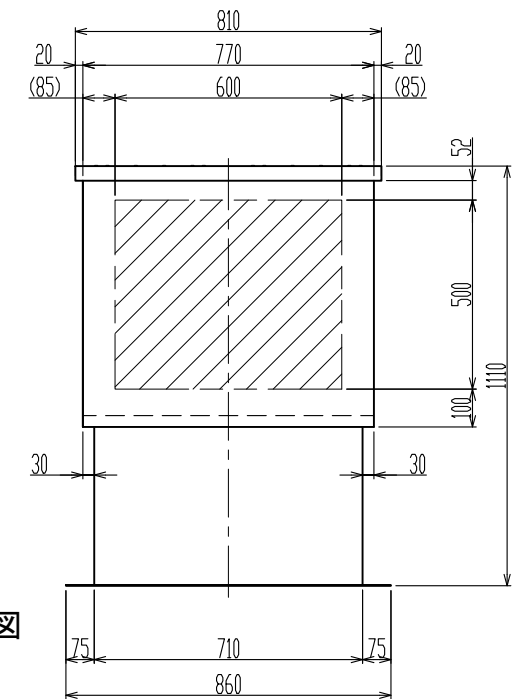
背面図



左側面図

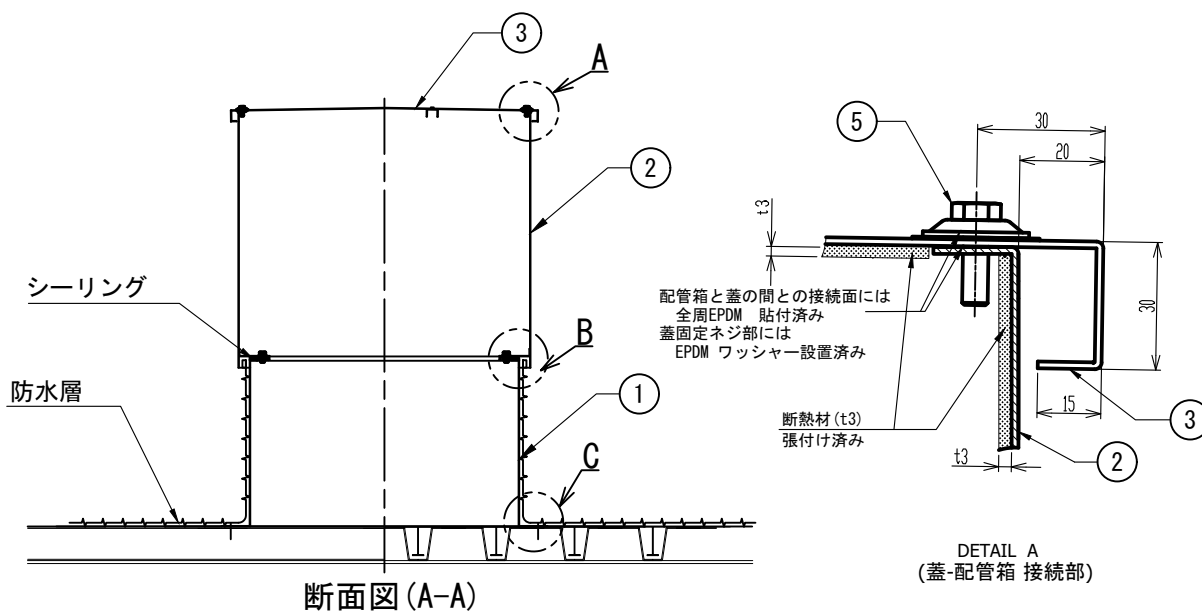


正面図

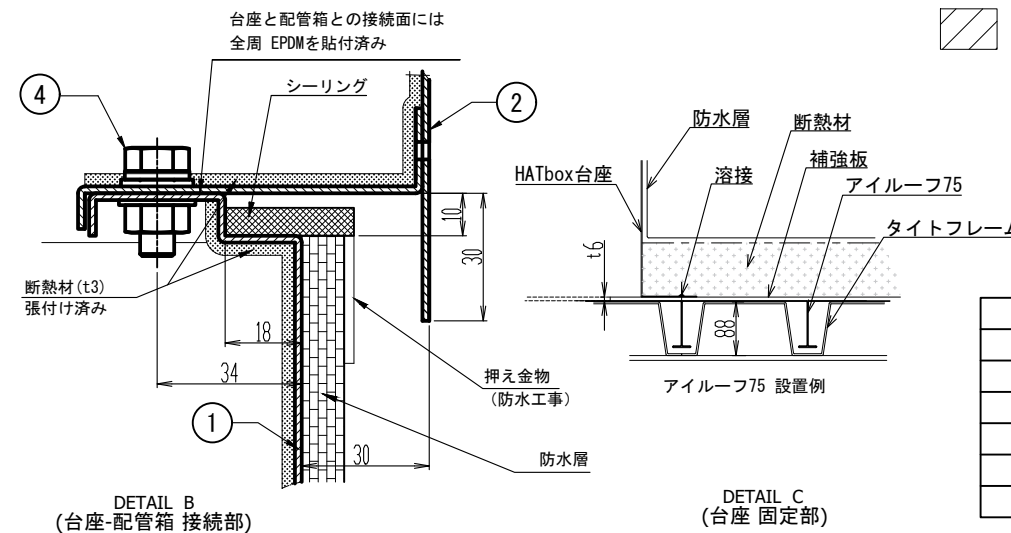


右側面図

- 屋根スラブ配管取出最大開口寸法 600 × 600
- 配管箱開口部最大開口寸法 600 × 500



断面図 (A-A)



DETAIL B (台座-配管箱 接続部)

DETAIL C (台座 固定部)

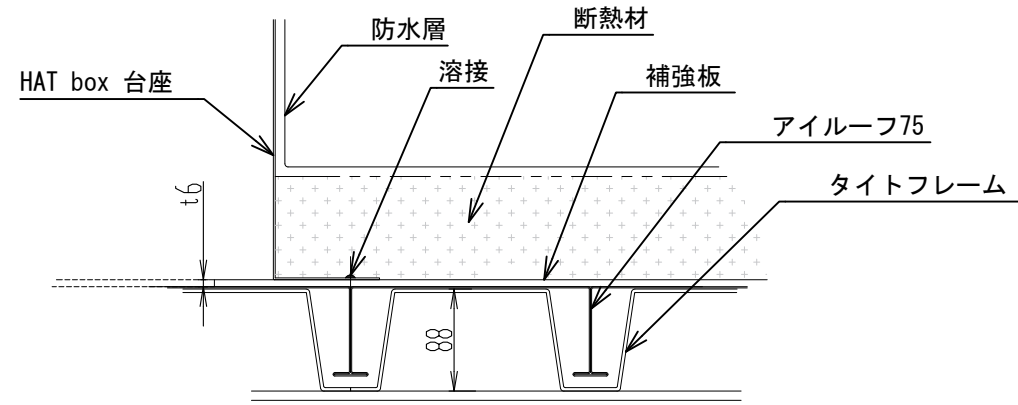
最大外形 (mm)	巾	奥行	高さ
	860	860	1110

総重量 67.6(kg)	蓋	配管箱	台座
	11.1	32	24.5

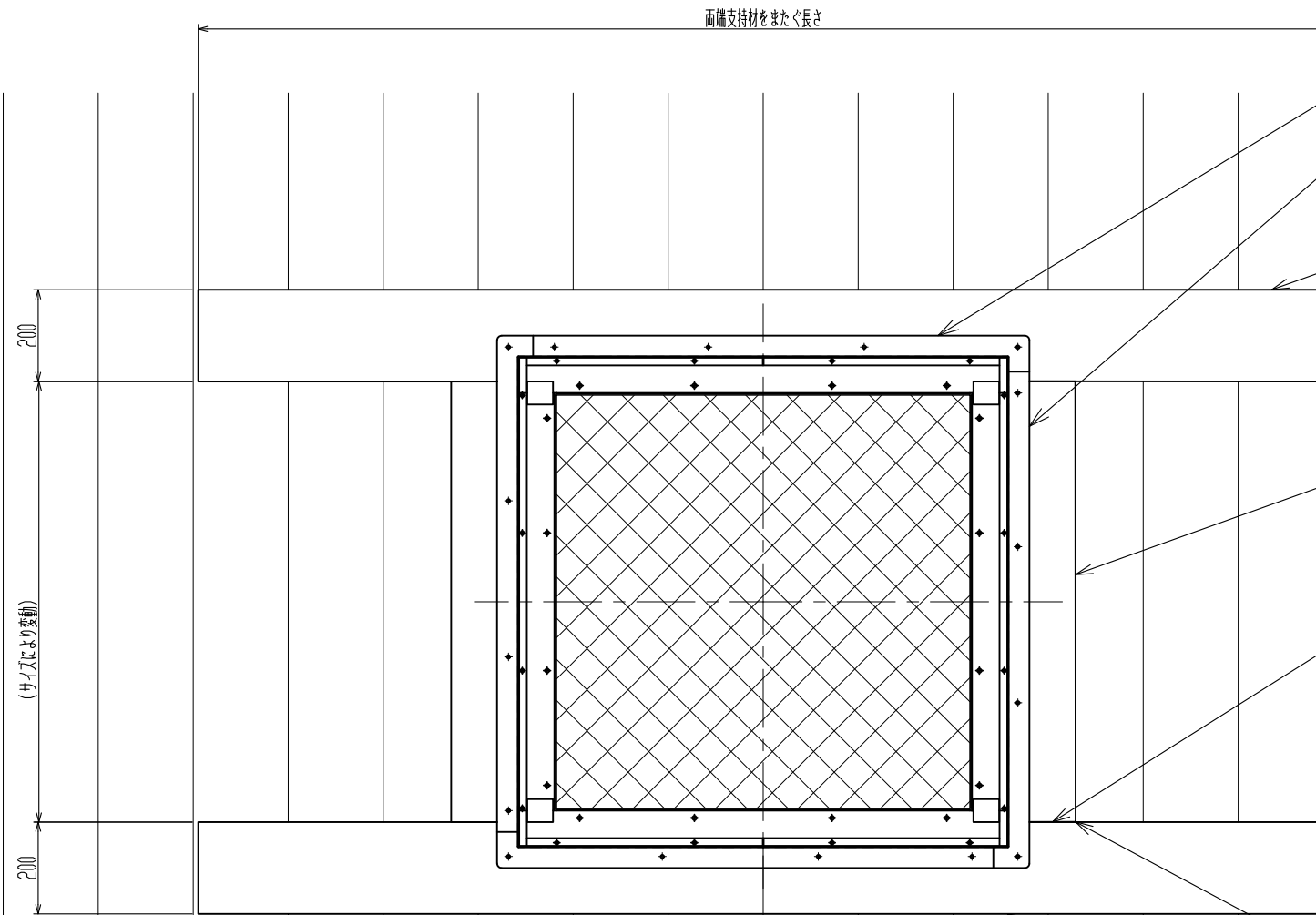
No	名称	数量
1	S1H台座 (熔融亜鉛メッキ鋼板 t1.6)	1
2	S1配管箱 (熔融亜鉛メッキ鋼板 t1.6)	1
3	S1蓋 (熔融亜鉛メッキ鋼板 t1.6)	1
4	台座-配管箱 接続ボルトセット (SUS)	12
5	配管箱-蓋 接続ボルトセット (SUS)	14

HB-S2 乾式断熱施工 設置例

機種	HB-S2
案件名	-----
提案図作成年月日	20--/--/--
承認者 (サイン)	



- ※ 補強板の強度計算は設計担当者様にてご確認ください。弊社では保障しかねます。
- ※ 補強板はお客様にてご用意下さい。



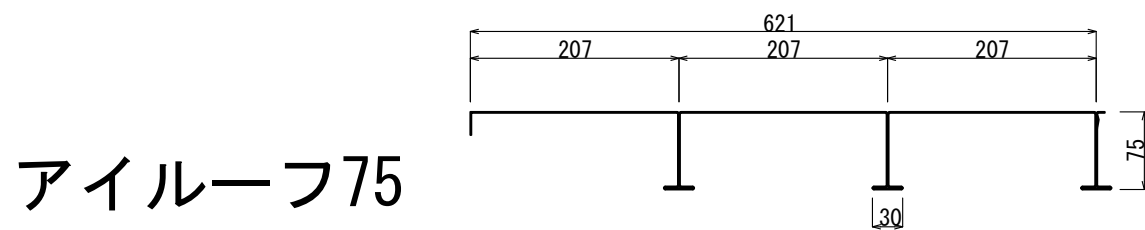
20-250 HATbox台座とフラットバーとの溶接
(溶接幅20 ピッチ250)

20 補強板とフラットデッキとは、
設置面すみ肉溶接 巾20

20-250

G
補強板はフラットバー突き合わせて溶接後、
上面グラインダー処理

6
補強板同志の突き当て部は厚
さ方向 (t6) にすみ肉溶接
補強板 (H形に溶接)
補強板側面部は板厚巾で隅肉溶接

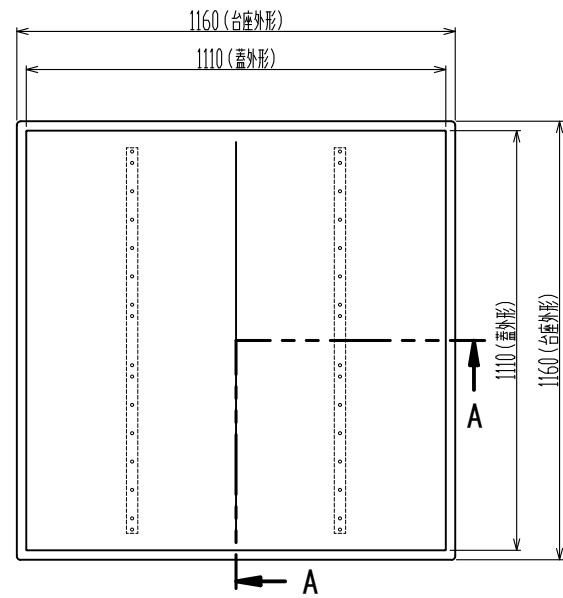


アイルーフ75

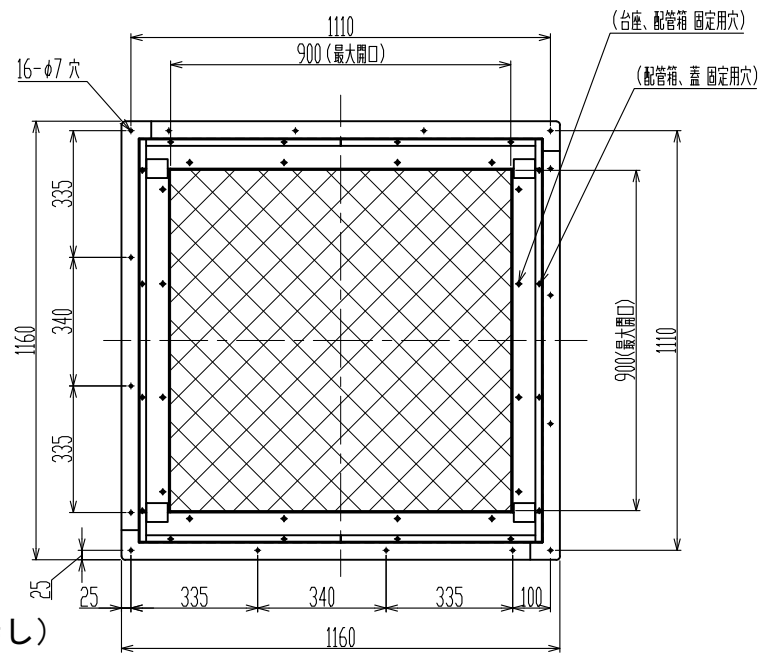
HB-S2 (乾式用仕様図)

公差等級	記号: C	等級: 粗級
基準寸法の区分	0.5 ~ 3以下	±0.2
	3 ~ 6以下	±0.3
	6 ~ 30以下	±0.5
	30 ~ 120以下	±0.8
	120 ~ 400以下	±1.2
	400 ~ 1000以下	±2
	1000 ~ 2000以下	±3
2000 ~ 4000以下	±4	

配管箱1面最大穴数 (参考)	
φ 75	10個
φ 100	8個
φ 125	8個
φ 150	6個
φ 200	3個



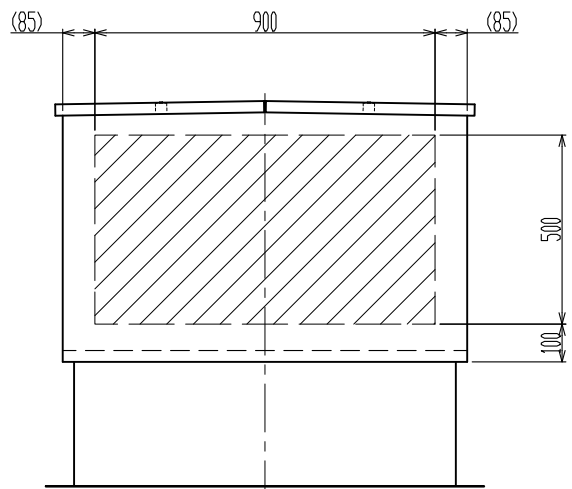
上面図 (蓋有り)



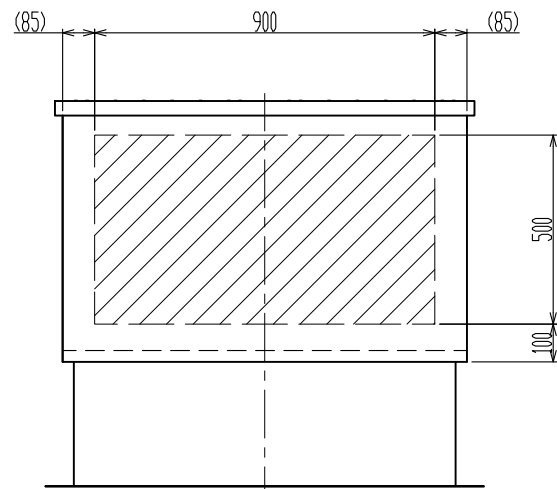
上面図 (蓋無し)

機種	HB-S2 (乾式用)
現場名	---
仕様図作成年月日	20--/--/--
承認者 (サイン)	

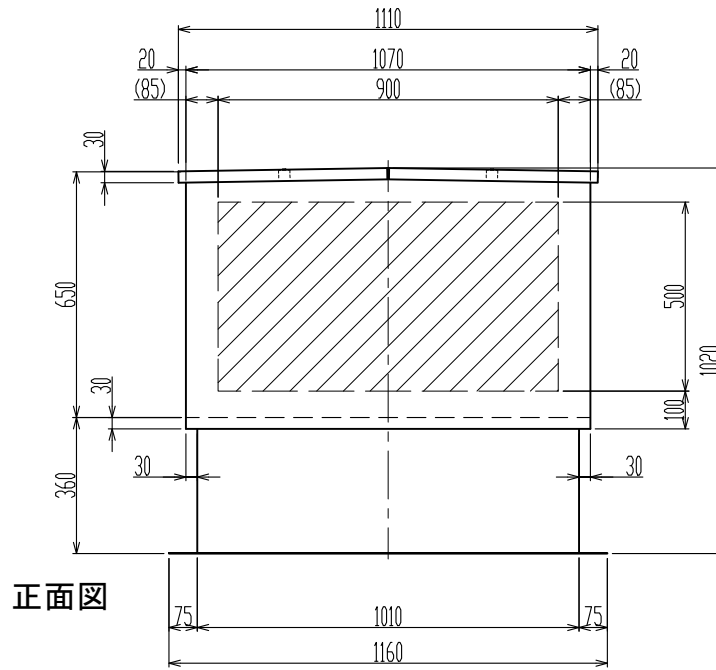
[注意] 納期は本仕様図承認日より弊社実稼働10日以上となります。



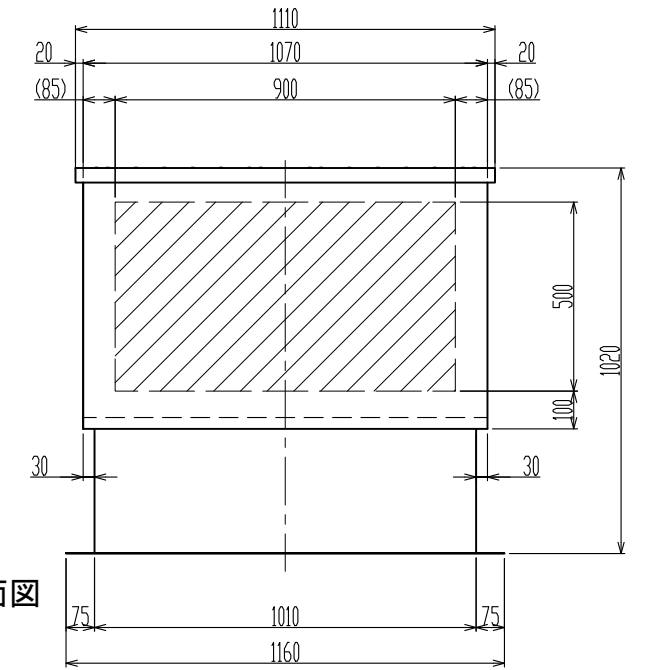
背面図



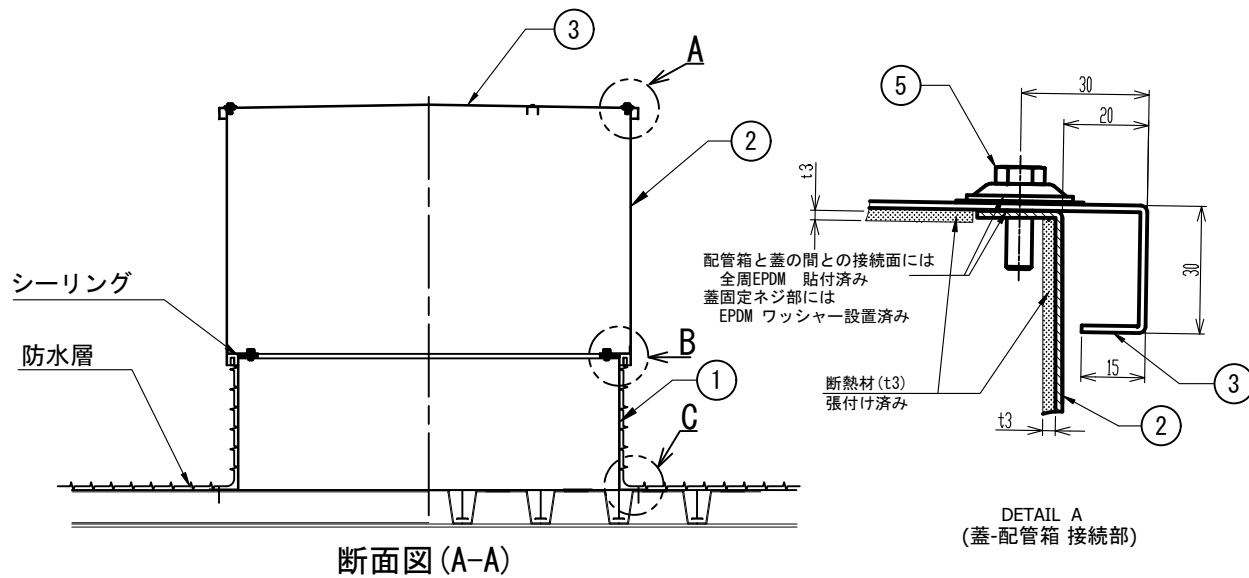
左側面図



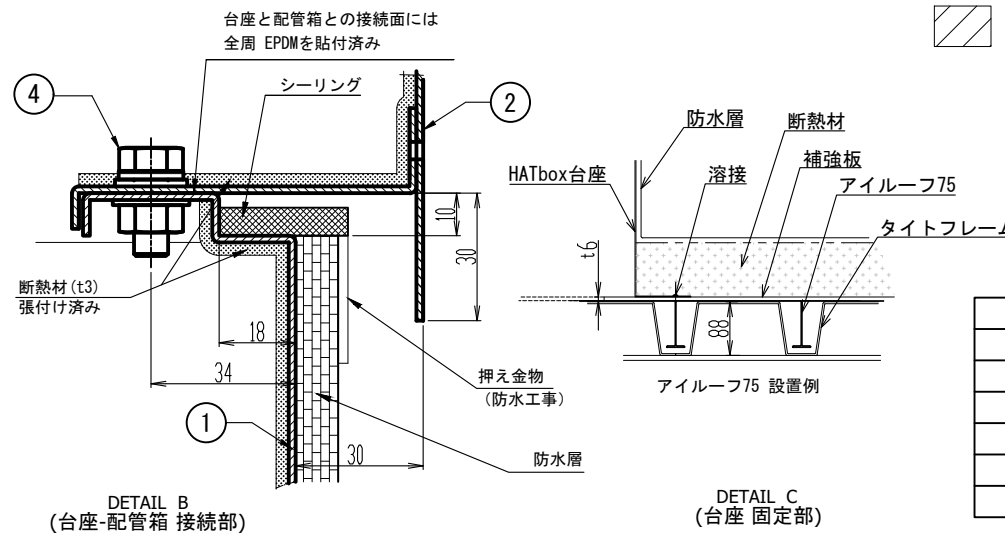
正面図



右側面図



断面図 (A-A)



- 屋根スラブ配管取出最大開口寸法 900 × 900
- 配管箱開口部最大開口寸法 900 × 500

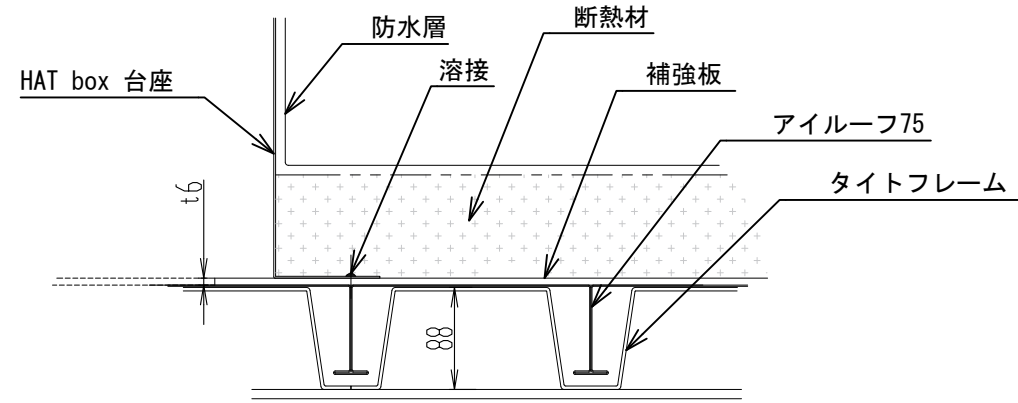
最大外形 (mm)	巾	奥行	高さ
	1160	1160	1020

総重量 92.4(kg)	蓋	配管箱	台座
	19.4	44	29

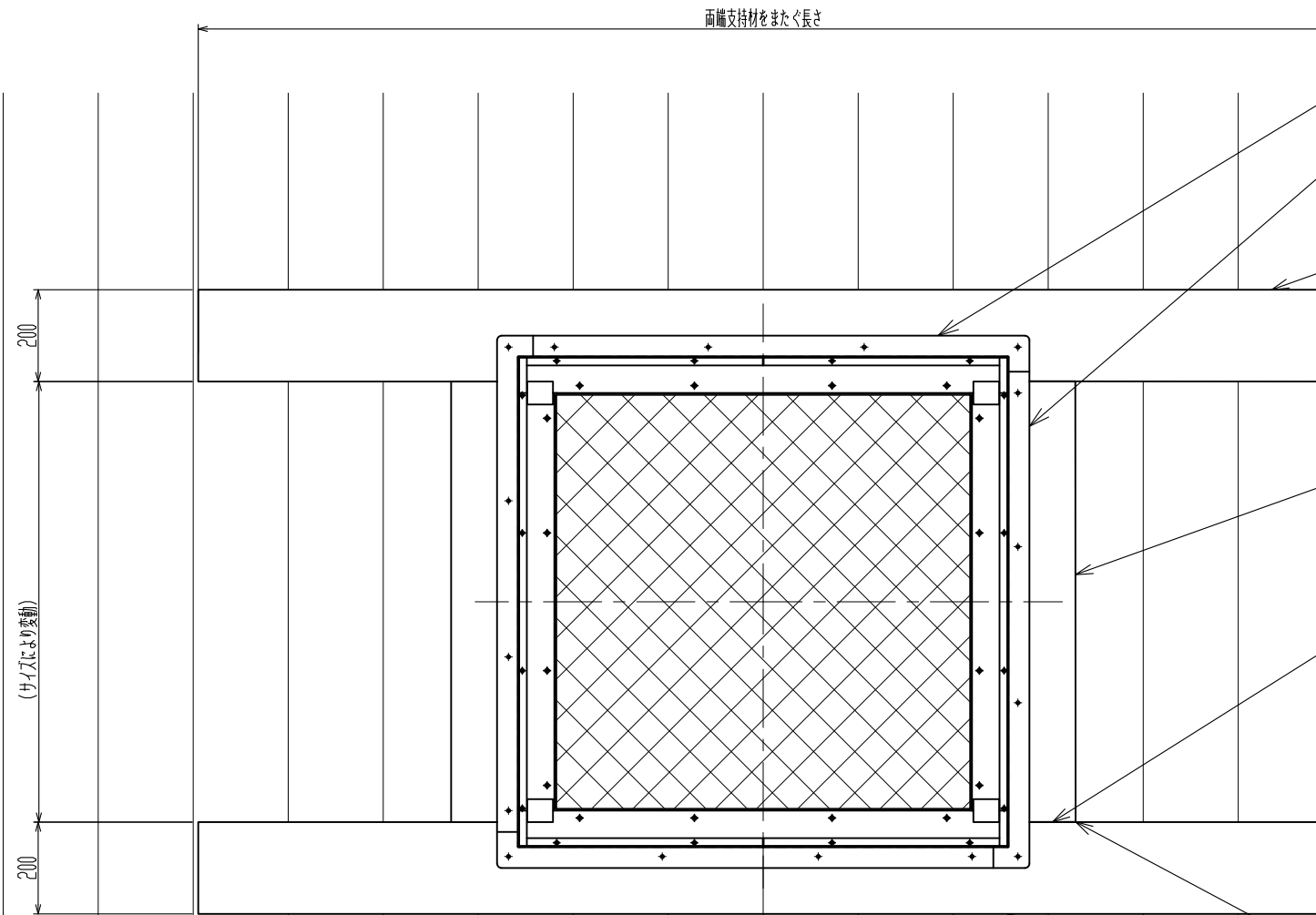
No	名称	数量
1	S2台座 (熔融亜鉛メッキ鋼板 t1.6)	1
2	S2配管箱 (熔融亜鉛メッキ鋼板 t1.6)	1
3	S2蓋 (熔融亜鉛メッキ鋼板 t1.6)	1
4	台座-配管箱 接続ボルトセット (SUS)	16
5	配管箱-蓋 接続ボルトセット (SUS)	16

HB-S2H 乾式断熱施工 設置例

機種	HB-S2H
案件名	-----
提案図作成年月日	20--/--/--
承認者 (サイン)	



- ※ 補強板の強度計算は設計担当者様にてご確認ください。弊社では保障しかねます。
- ※ 補強板はお客様にてご用意下さい。



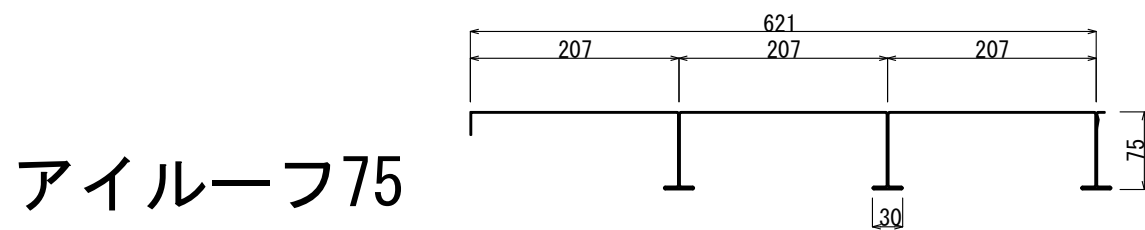
20-250 HATbox台座とフラットバーとの溶接
(溶接幅20 ピッチ250)

20 補強板とフラットデッキとは、
設置面すみ肉溶接 巾20

20-250

G
補強板はフラットバー突き合わせて溶接後、
上面グラインダー処理

6
補強板同志の突き当て部は厚
さ方向 (t6) にすみ肉溶接
補強板 (H形に溶接)
補強板側面部は板厚巾で隅肉溶接

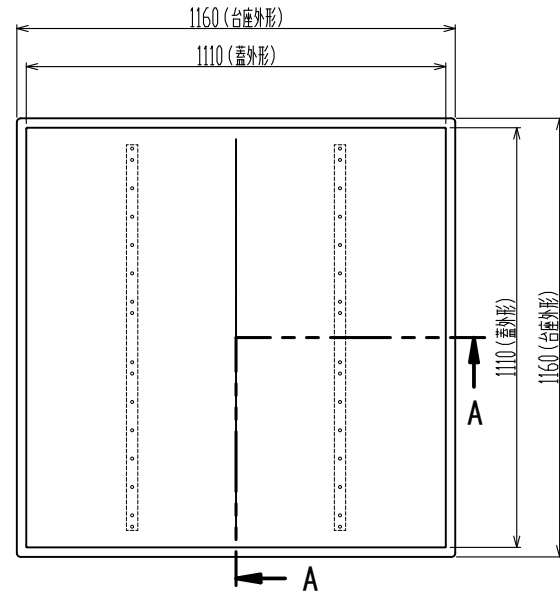


アイルーフ75

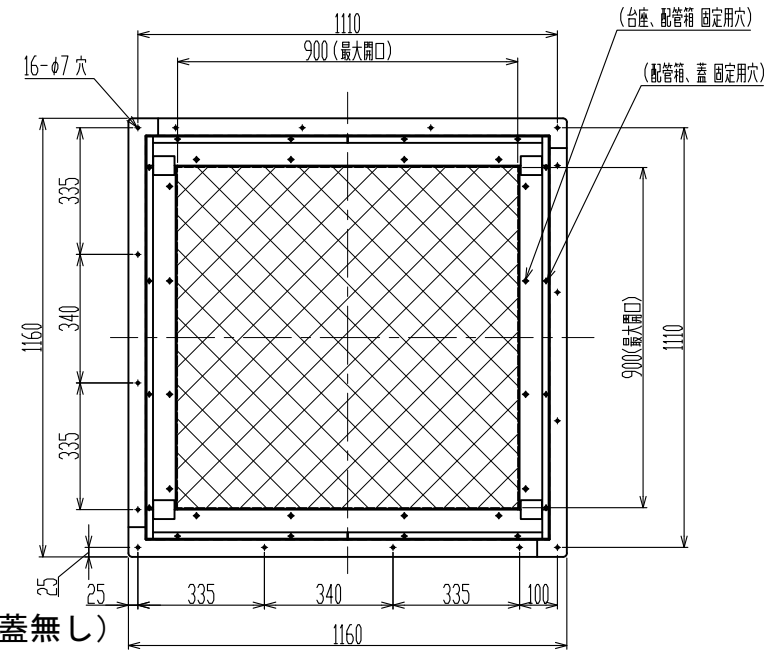
HB-S2H (乾式用仕様図)

公差等級	記号: C	等級: 粗級
基準寸法の区分	0.5 ~ 3以下	±0.2
	3 ~ 6以下	±0.3
	6 ~ 30以下	±0.5
	30 ~ 120以下	±0.8
	120 ~ 400以下	±1.2
	400 ~ 1000以下	±2
	1000 ~ 2000以下	±3
2000 ~ 4000以下	±4	

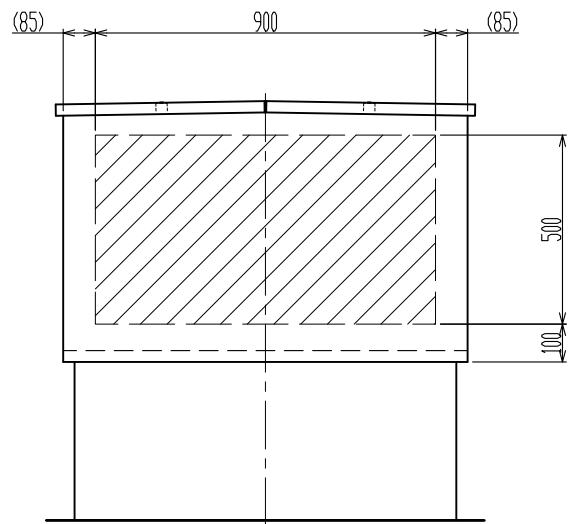
配管箱1面最大穴数 (参考)	
φ 75	10個
φ 100	8個
φ 125	8個
φ 150	6個
φ 200	3個



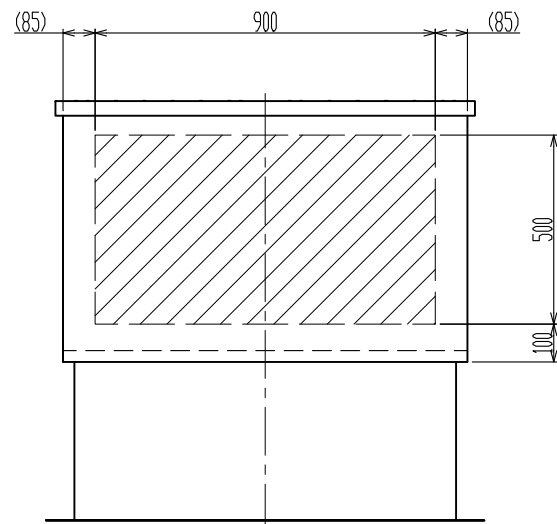
上面図 (蓋有り)



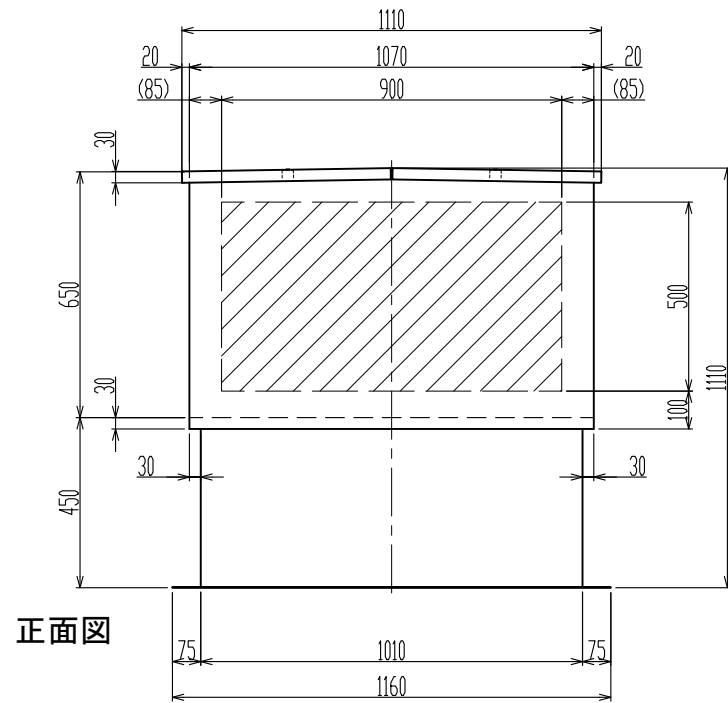
上面図 (蓋無し)



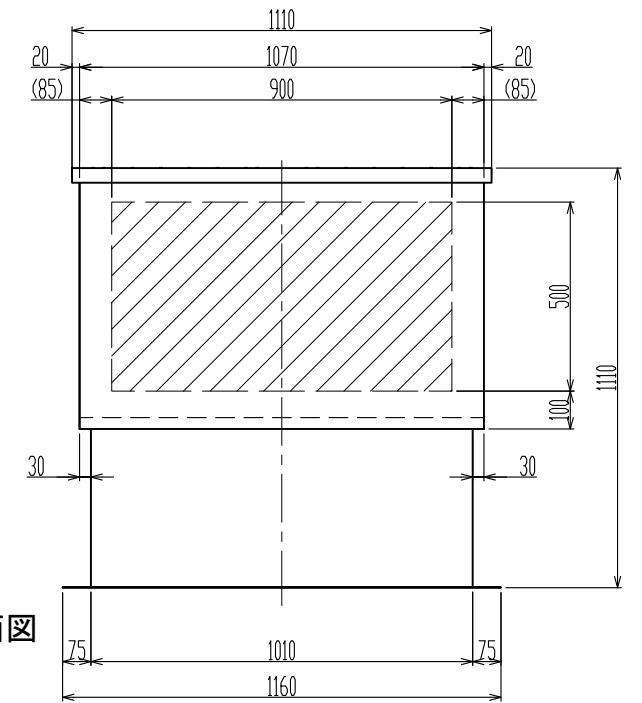
背面図



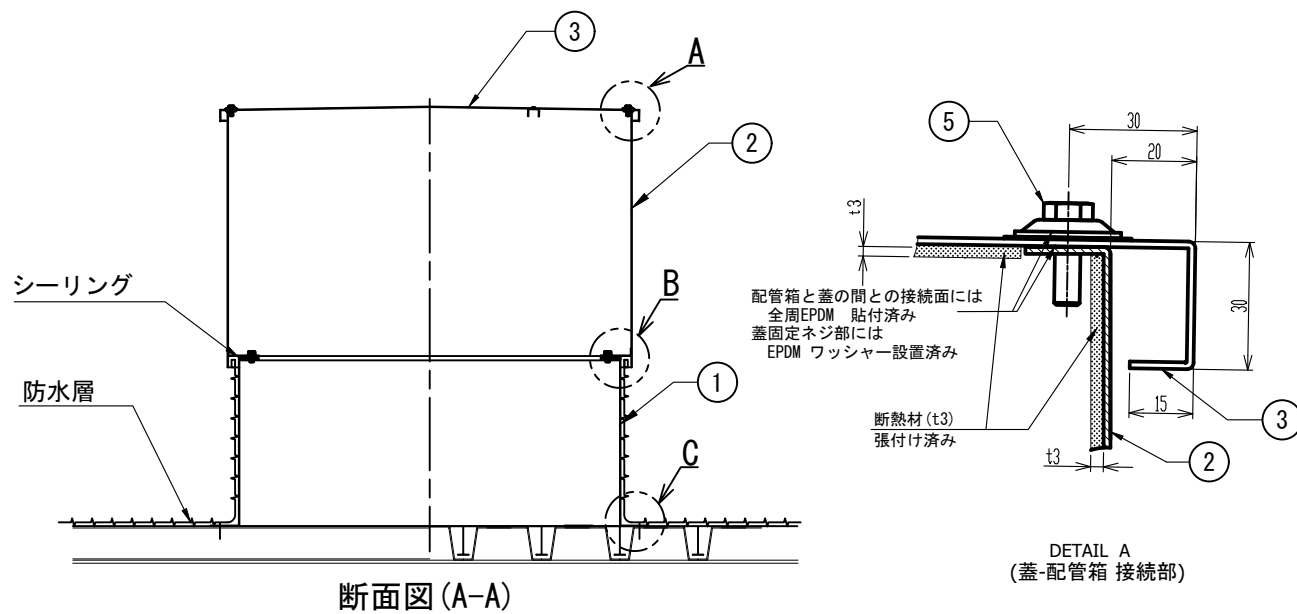
左側面図



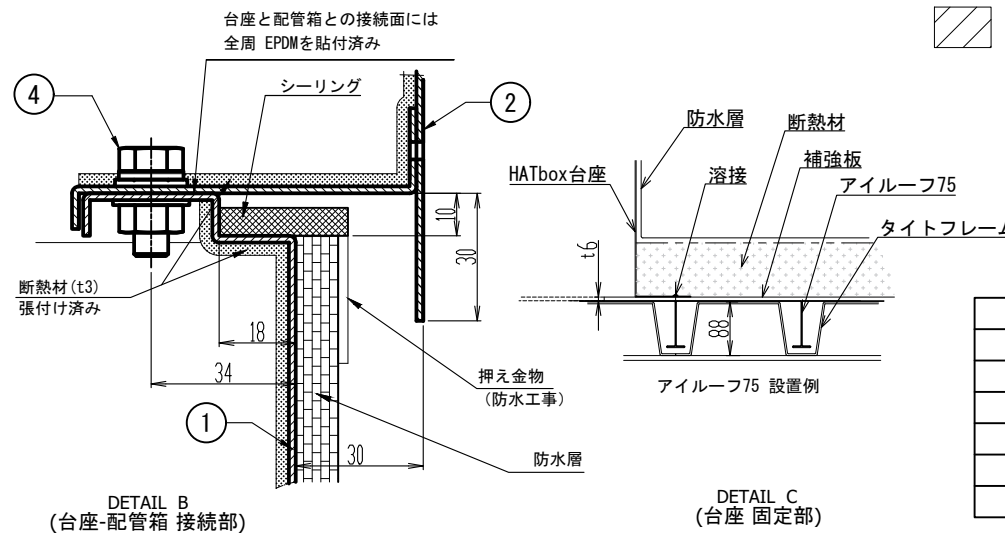
正面図



右側面図



断面図 (A-A)



DETAIL B (台座-配管箱 接続部)

DETAIL C (台座 固定部)

- 屋根スラブ配管取出最大開口寸法 900 x 900
- 配管箱開口部最大開口寸法 900 x 500

最大外形 (mm)	巾	奥行	高さ
	1160	1160	1110

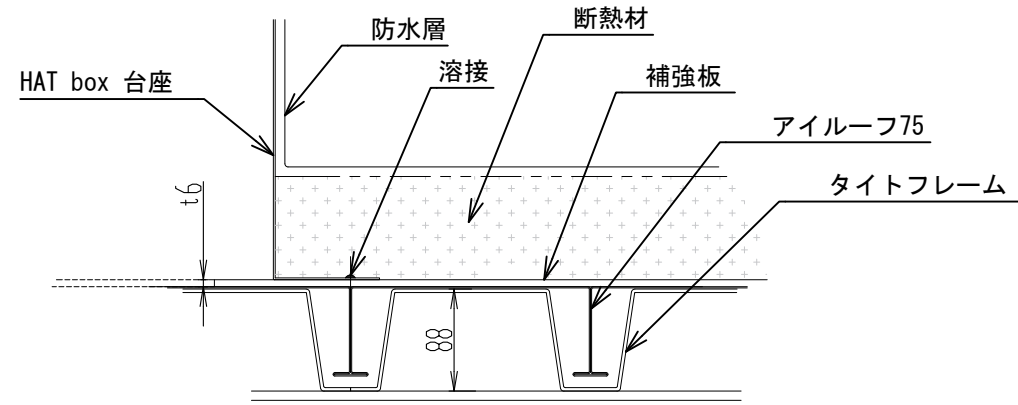
総重量 96.9(kg)	蓋	配管箱	台座
	19.4	44	33.5

No	名称	数量
1	S2H台座 (熔融亜鉛メッキ鋼板 t1.6)	1
2	S2配管箱 (熔融亜鉛メッキ鋼板 t1.6)	1
3	S2蓋 (熔融亜鉛メッキ鋼板 t1.6)	1
4	台座-配管箱 接続ボルトセット (SUS)	16
5	配管箱-蓋 接続ボルトセット (SUS)	16

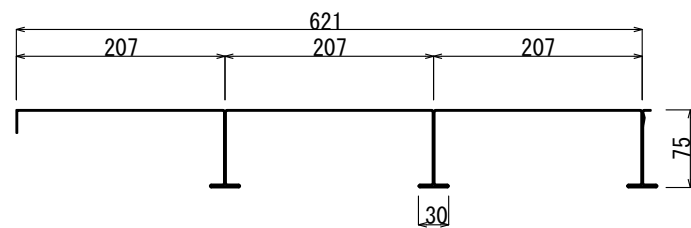
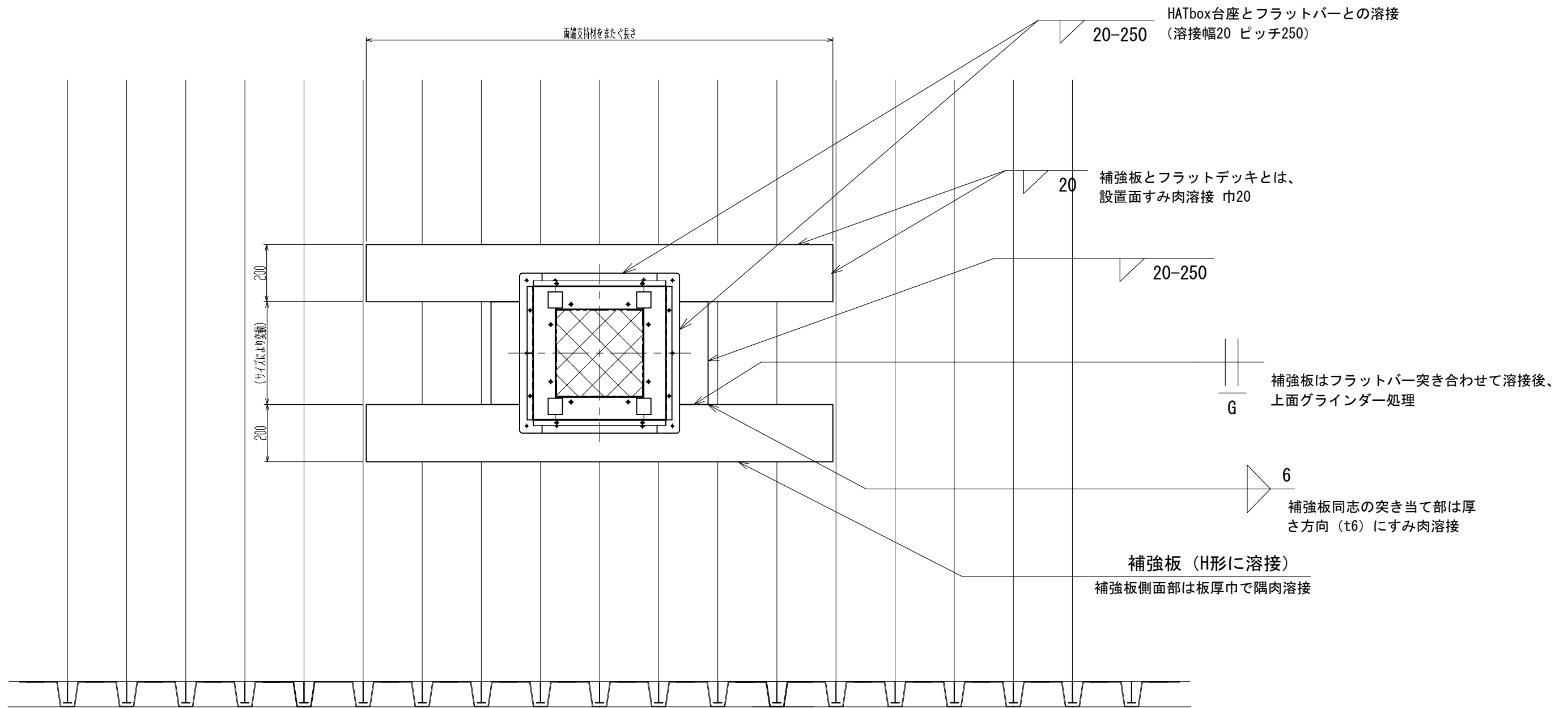
[注意] 納期は本仕様図承認日より弊社実稼働10日以上となります。

HB-SS1H 乾式断熱施工 設置例

機種	HB-SS1H
案件名	-----
提案図作成年月日	20--/--/--
承認者 (サイン)	



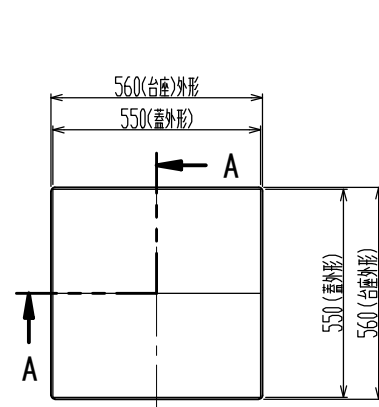
- ※ 補強板の強度計算は設計担当者様にてご確認ください。弊社では保障しかねます。
- ※ 補強板はお客様にてご用意下さい。



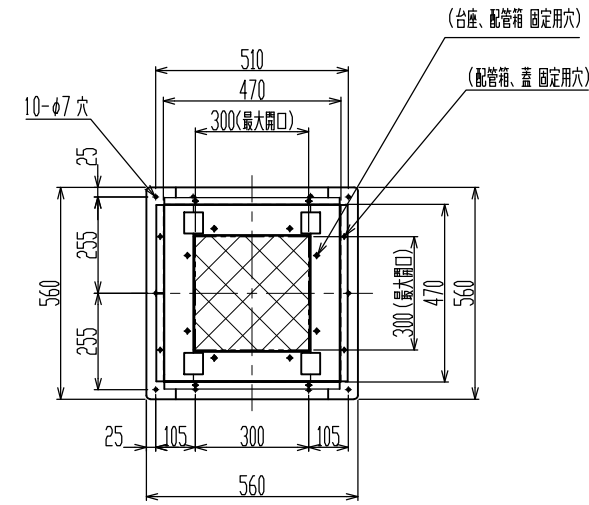
HB-SS1H (乾式用仕様図)

公差等級	記号: C	等級: 粗級
基準寸法の区分	0.5 ~ 3以下	±0.2
	3 ~ 6以下	±0.3
	6 ~ 30以下	±0.5
	30 ~ 120以下	±0.8
	120 ~ 400以下	±1.2
	400 ~ 1000以下	±2
	1000 ~ 2000以下	±3
	2000 ~ 4000以下	±4

配管箱1面最大穴数 (参考)	
φ75	2個
φ100	1個
φ125	1個
φ150	1個
φ200	1個



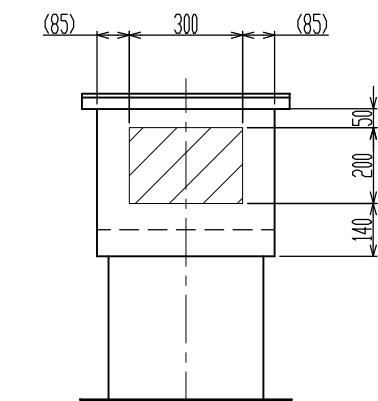
上面図 (蓋有り)



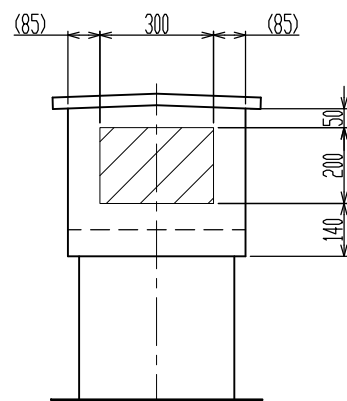
上面図 (蓋無し)

機種	HB-SS1H (乾式用)
現場名	---
仕様図作成年月日	20--/--/--
承認者 (サイン)	

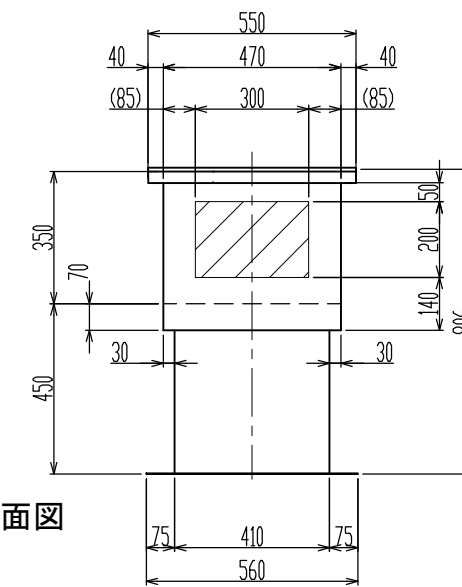
[注意] 納期は本仕様図承認日より弊社実稼働10日以上となります。



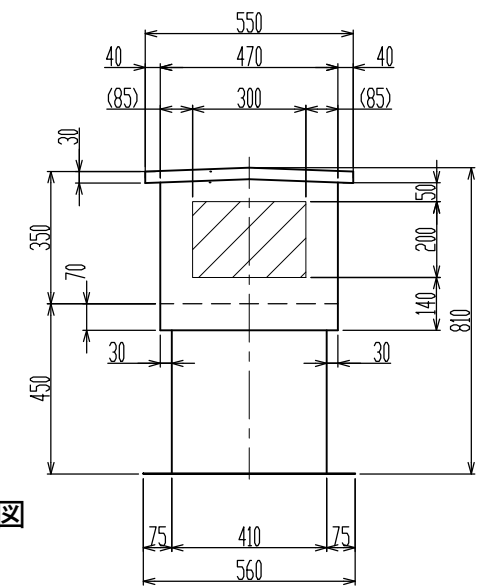
背面図



左側面図

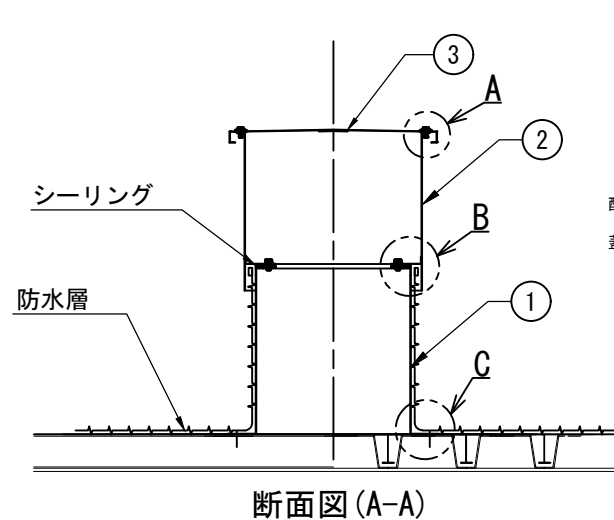


正面図

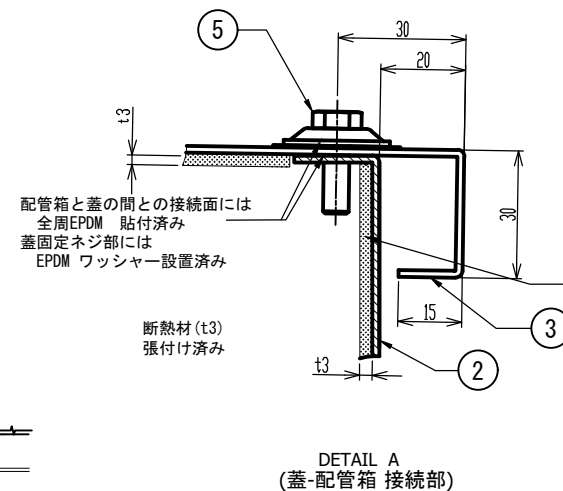


右側面図

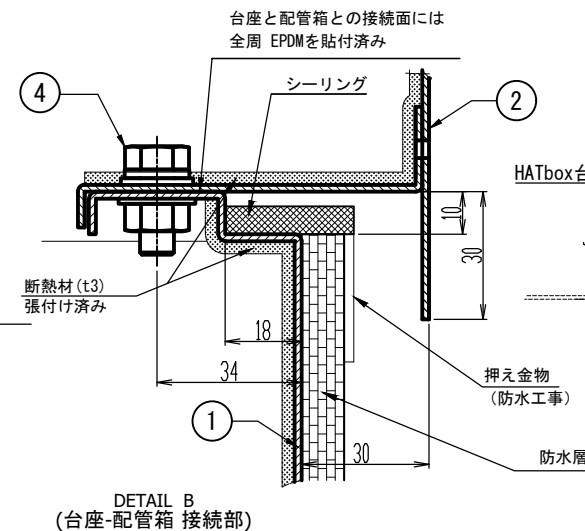
- 屋根スラブ配管取出最大開口寸法 300 × 300
- 配管箱開口部最大開口寸法 300 × 200



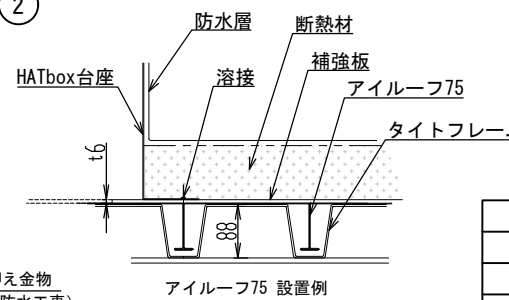
断面図 (A-A)



DETAIL A (蓋-配管箱 接続部)



DETAIL B (台座-配管箱 接続部)



DETAIL C (台座 固定部)

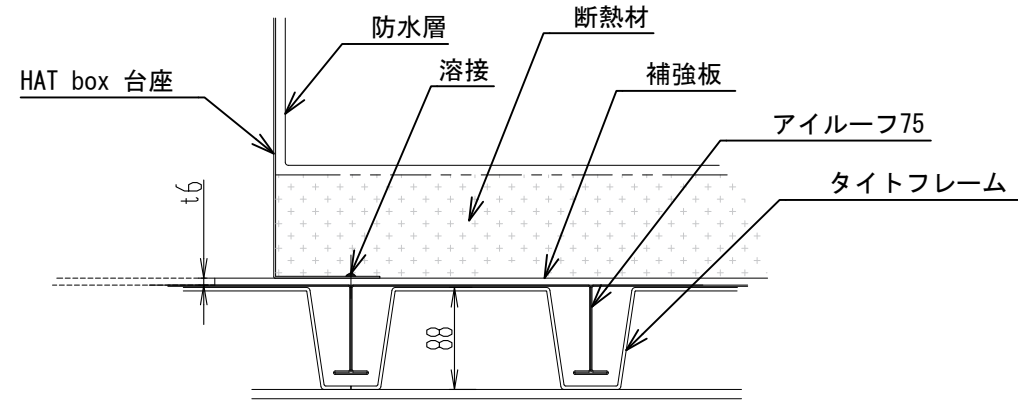
最大外形 (mm)	巾	奥行	高さ
	560	560	810

総重量 34 (kg)	蓋	配管箱	台座
	6	12	16

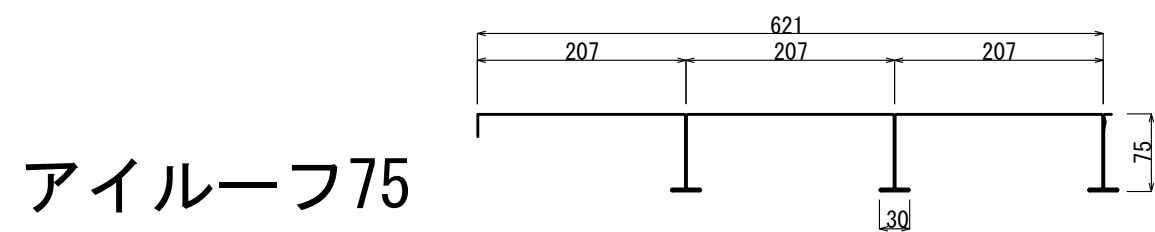
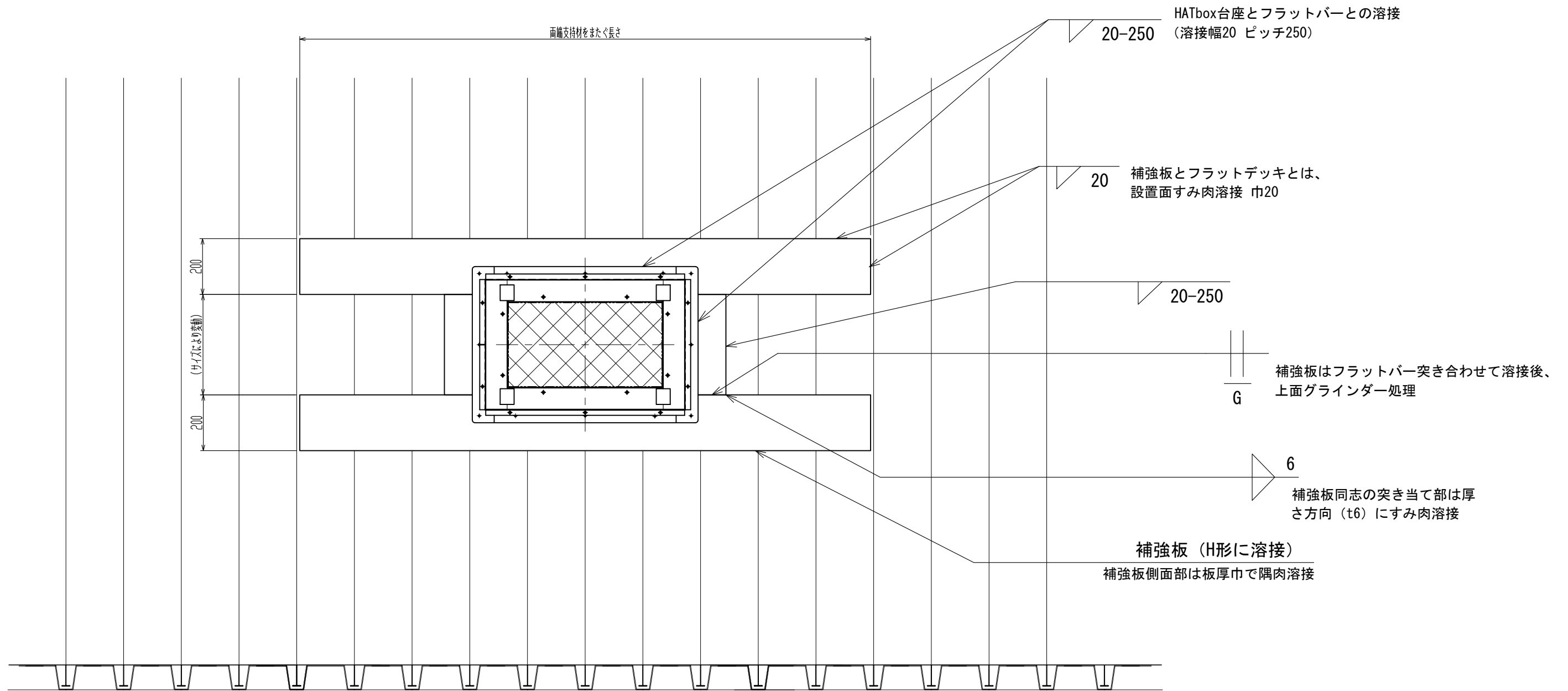
No	名称	数量
1	SS1台座 (熔融亜鉛メッキ鋼板 t1.6)	1
2	SS1配管箱 (熔融亜鉛メッキ鋼板 t1.6)	1
3	SS1蓋 (熔融亜鉛メッキ鋼板 t1.6)	1
4	台座-配管箱 接続ボルト (SUS)	8
5	配管箱-蓋 接続ボルトセット (SUS)	8

HB-SS2H 乾式断熱施工 設置例

機種	HB-SS2H
案件名	-----
提案図作成年月日	20--/--/--
承認者 (サイン)	



- ※ 補強板の強度計算は設計担当者様にてご確認ください。弊社では保障しかねます。
- ※ 補強板はお客様にてご用意下さい。



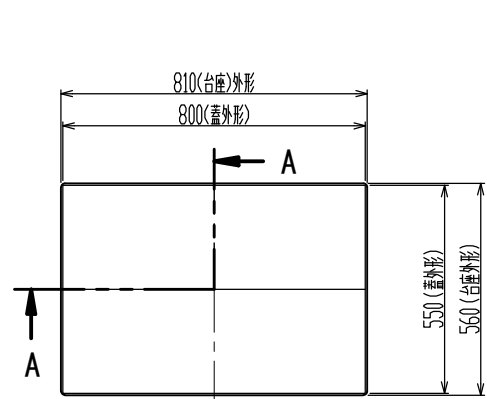
アイルーフ75

HB-SS2H (乾式用仕様図)

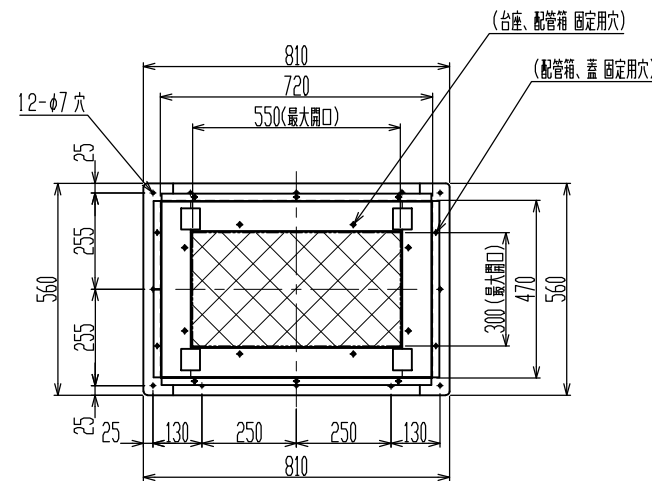
公差等級	記号: C	等級: 粗級
基準寸法の区分	0.5 ~ 3以下	±0.2
	3 ~ 6以下	±0.3
	6 ~ 30以下	±0.5
	30 ~ 120以下	±0.8
	120 ~ 400以下	±1.2
	400 ~ 1000以下	±2
	1000 ~ 2000以下	±3
	2000 ~ 4000以下	±4

配管箱1面最大穴数 (参考)	
φ 75	4個
φ 100	3個
φ 125	3個
φ 150	2個
φ 200	2個

※ 側面はSS1Hと同じ



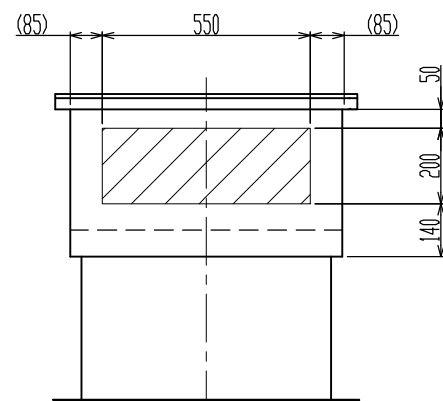
上面図 (蓋有り)



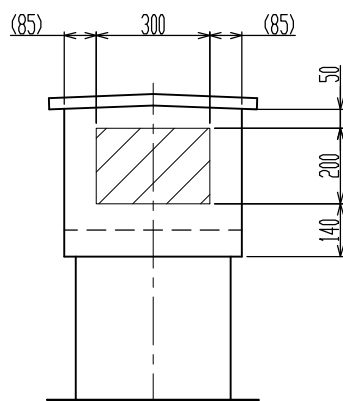
上面図 (蓋無し)

機種	HB-SS2H (乾式用)
現場名	---
仕様図作成年月日	20--/--/--
承認者 (サイン)	

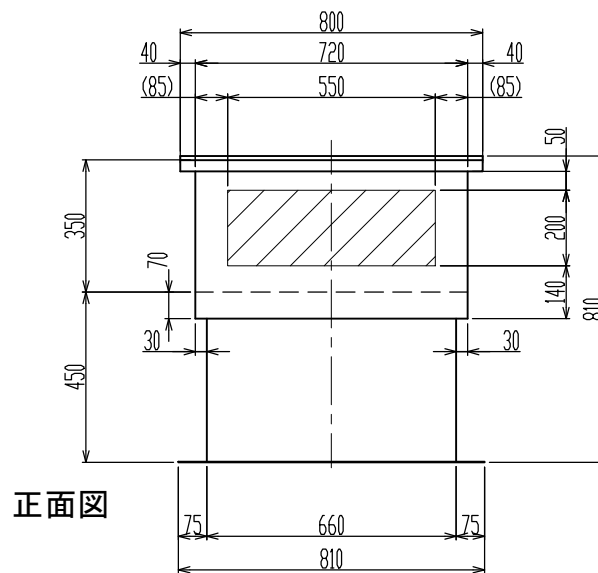
[注意] 納期は本仕様図承認日より弊社実稼働10日以上となります。



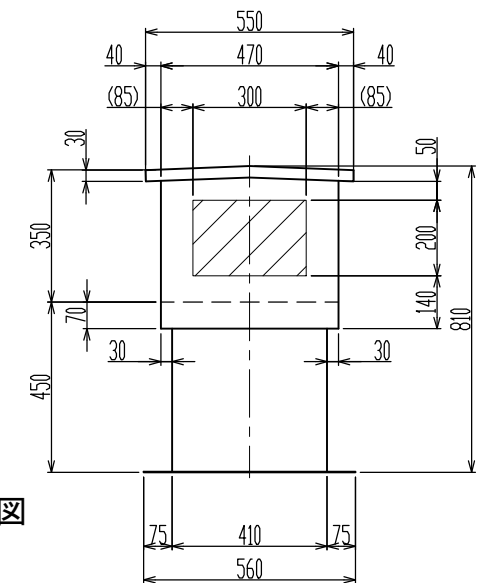
背面図



左側面図

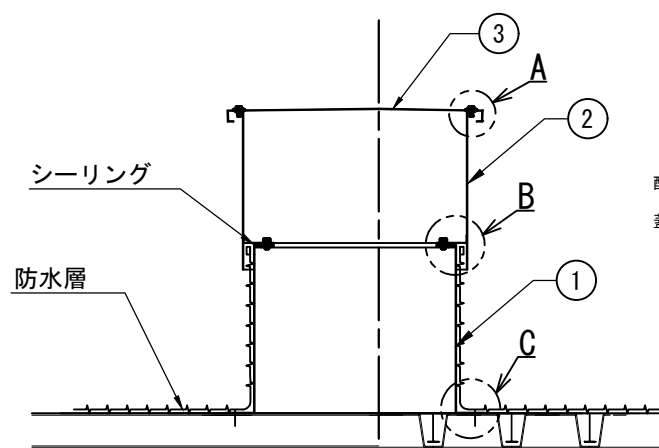


正面図

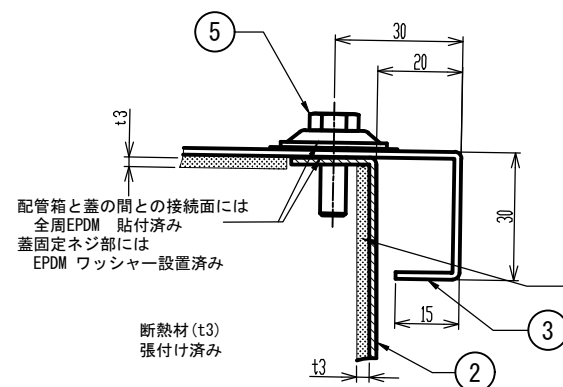


右側面図

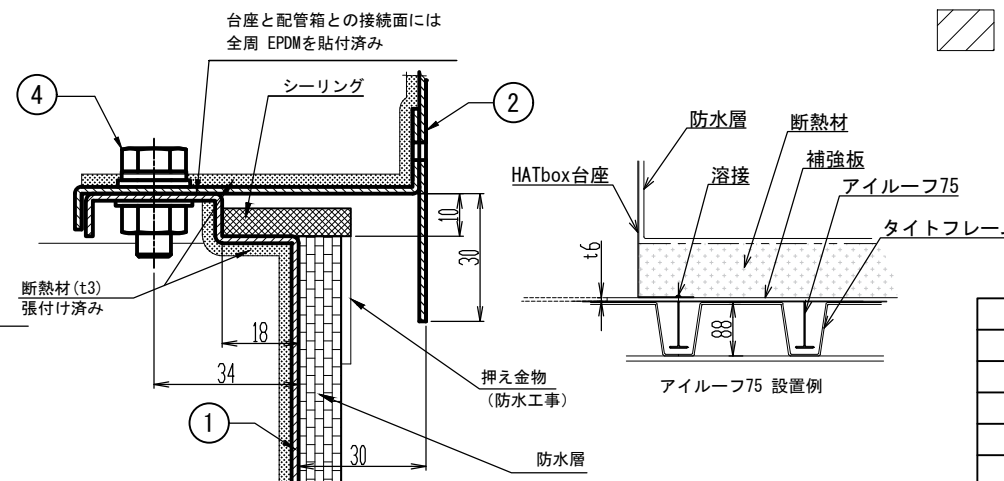
	屋根スラブ配管取出最大開口寸法	550 × 300
	配管箱開口部最大開口寸法	550 × 200



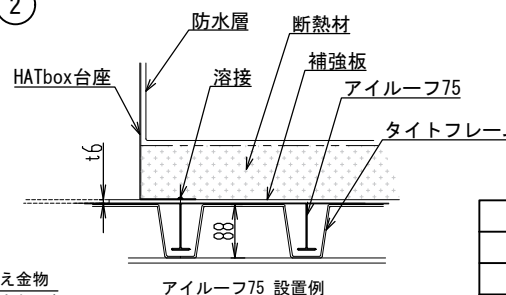
断面図 (A-A)



DETAIL A (蓋-配管箱 接続部)



DETAIL B (台座-配管箱 接続部)



DETAIL C (台座 固定部)

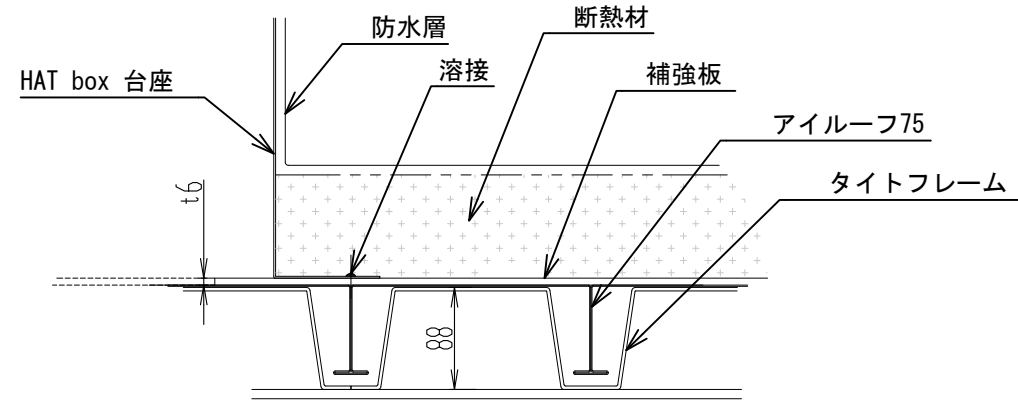
最大外形 (mm)	巾	奥行	高さ
	810	560	810

総重量 44 (kg)	蓋	配管箱	台座
	8	16	20

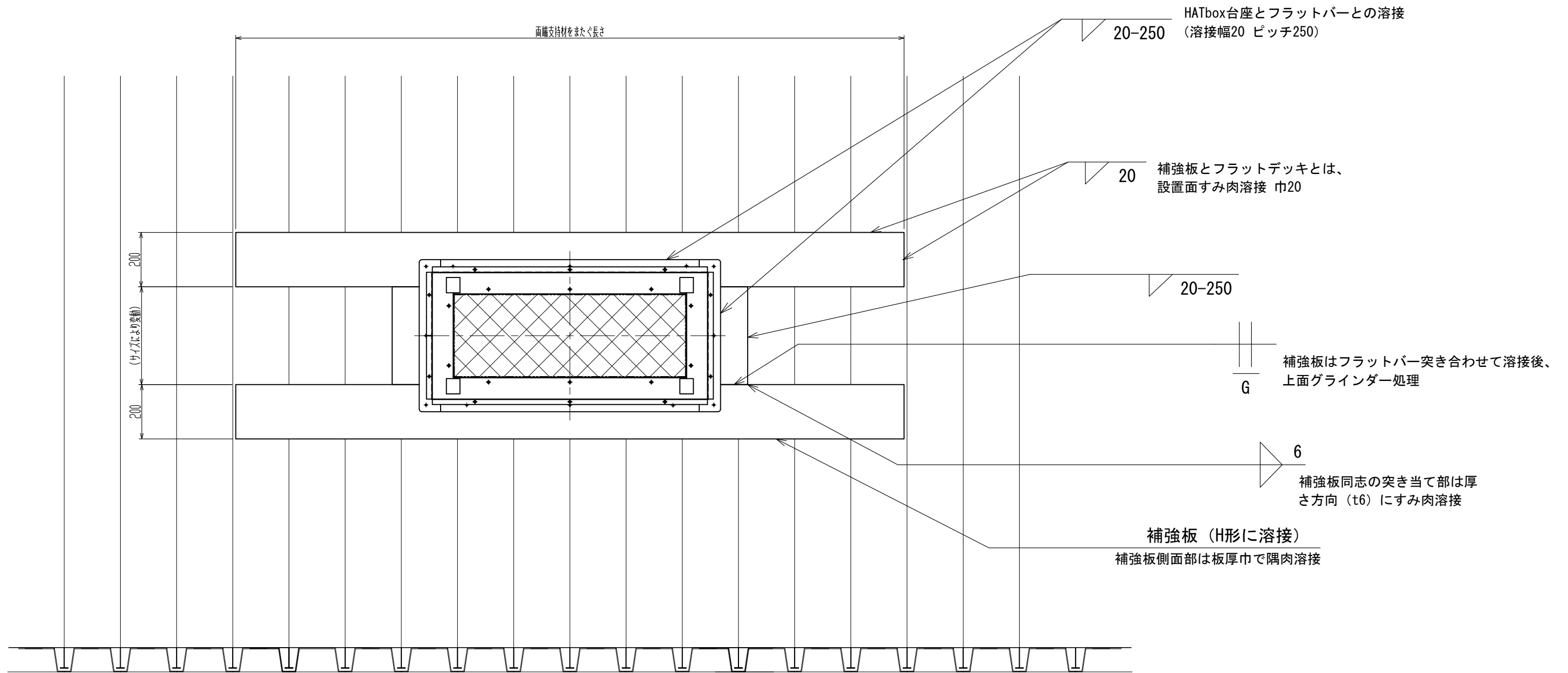
No	名称	数量
1	SS2台座 (熔融亜鉛メッキ鋼板 t1.6)	1
2	SS2配管箱 (熔融亜鉛メッキ鋼板 t1.6)	1
3	SS2蓋 (熔融亜鉛メッキ鋼板 t1.6)	1
4	台座-配管箱 接続ボルト (SUS)	8
5	配管箱-蓋 接続ボルトセット (SUS)	10

HB-SS3H 乾式断熱施工 設置例

機種	HB-SS3H
案件名	-----
提案図作成年月日	20--/--/--
承認者（サイン）	



- ※ 補強板の強度計算は設計担当者様にてご確認ください。弊社では保障しかねます。
- ※ 補強板はお客様にてご用意下さい。



20-250 HATbox台座とフラットバーとの溶接
(溶接幅20 ピッチ250)

20 補強板とフラットデッキとは、
設置面すみ肉溶接 巾20

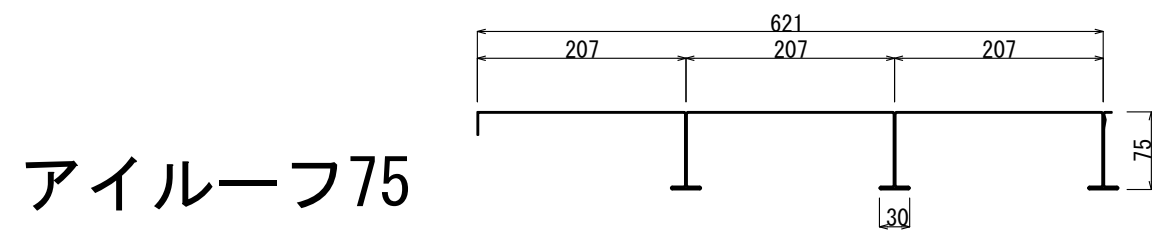
20-250

G 補強板はフラットバー突き合わせて溶接後、
上面グラインダー処理

6

補強板同志の突き当て部は厚
さ方向 (t6) にすみ肉溶接

補強板 (H形に溶接)
補強板側面部は板厚巾で隅肉溶接



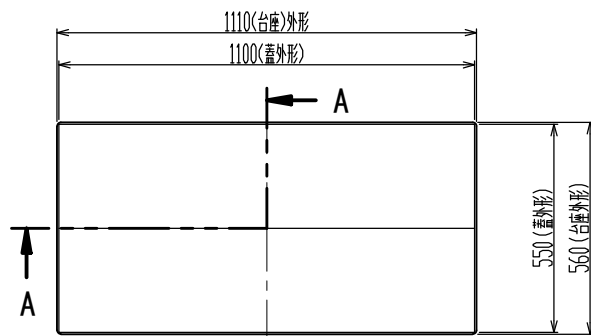
アイルーフ75

HB-SS3H (乾式用仕様図)

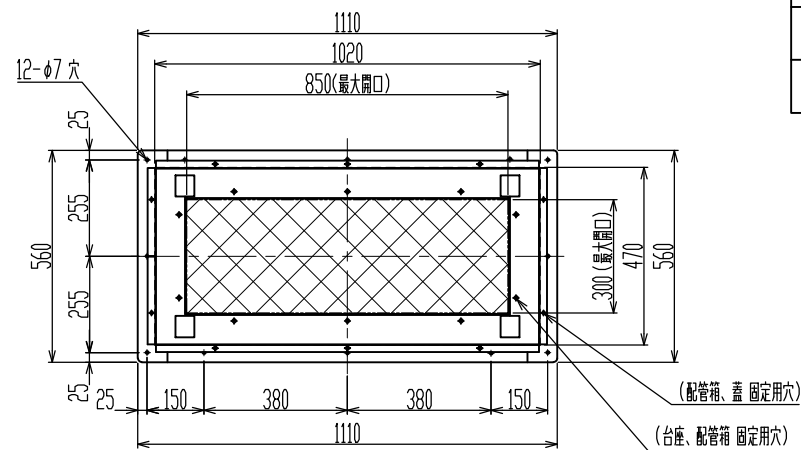
公差等級	記号: C	等級: 粗級
基準寸法の区分	0.5 ~ 3以下	±0.2
	3 ~ 6以下	±0.3
	6 ~ 30以下	±0.5
	30 ~ 120以下	±0.8
	120 ~ 400以下	±1.2
	400 ~ 1000以下	±2
	1000 ~ 2000以下	±3
2000 ~ 4000以下	±4	

配管箱1面最大穴数 (参考)	
φ 75	6個
φ 100	4個
φ 125	4個
φ 150	3個
φ 200	3個

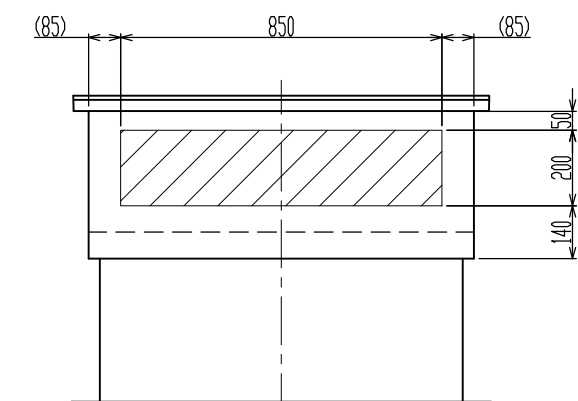
※ 側面はSS1Hと同じ



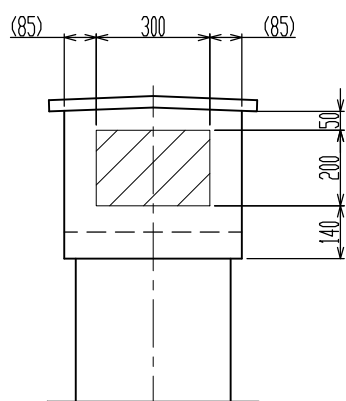
上面図 (蓋有り)



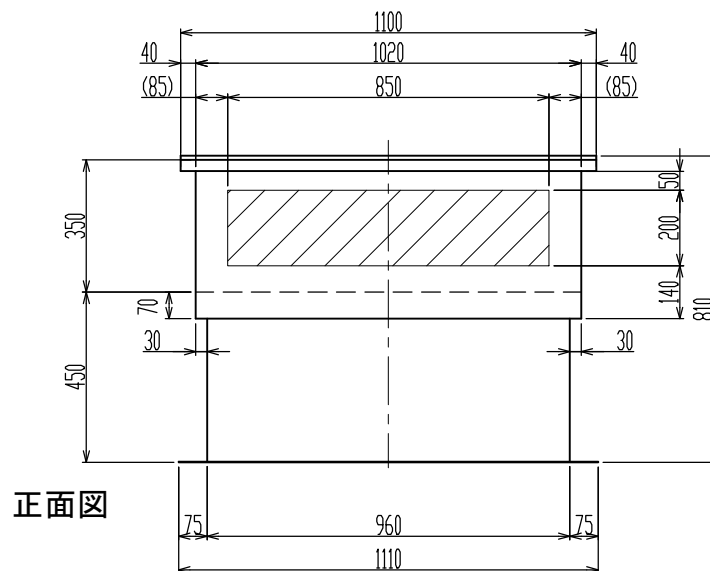
上面図 (蓋無し)



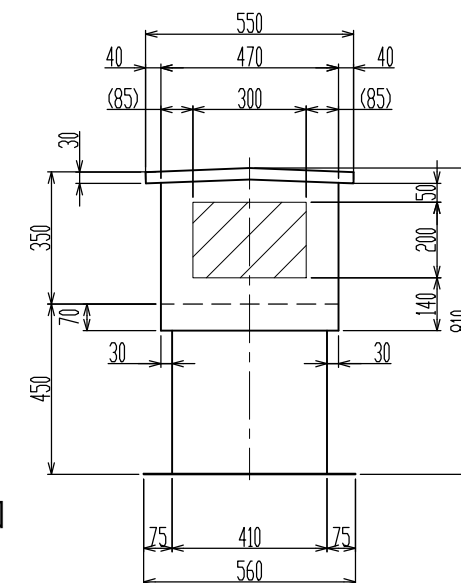
背面図



左側面図

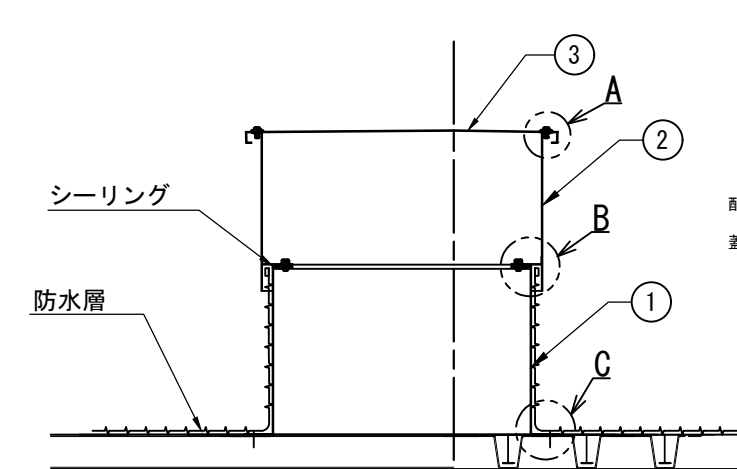


正面図

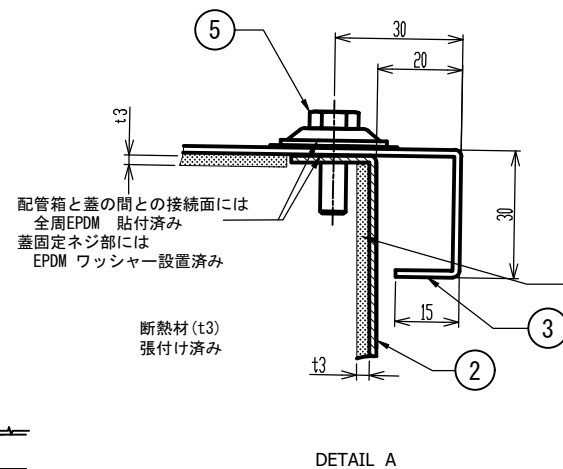


右側面図

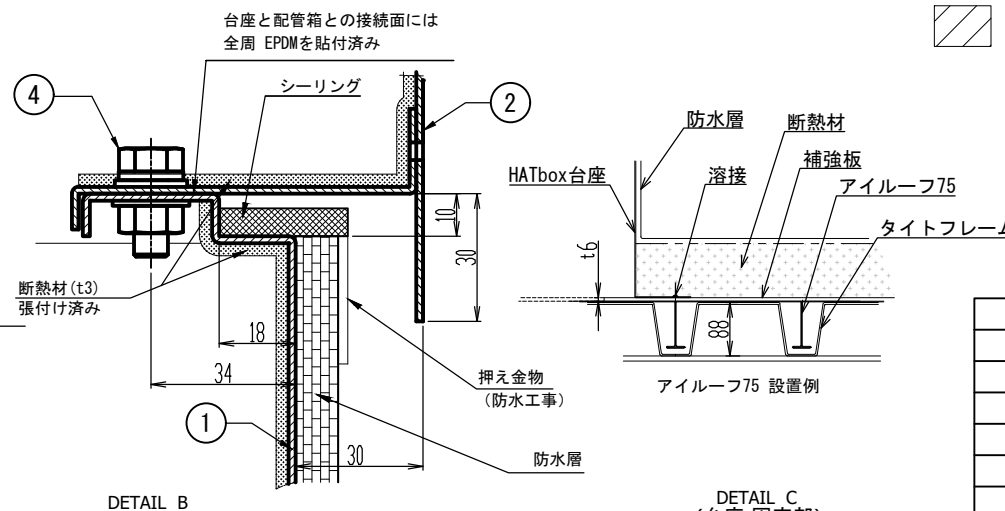
- 屋根スラブ配管取出最大開口寸法 850 × 300
- 配管箱開口部最大開口寸法 850 × 200



断面図 (A-A)



DETAIL A (蓋-配管箱 接続部)



DETAIL B (台座-配管箱 接続部)

DETAIL C (台座 固定部)

最大外形 (mm)	巾	奥行	高さ
	1110	560	810

総重量 53 (kg)	蓋	配管箱	台座
	10	19	24

No	名称	数量
1	SS3台座 (熔融亜鉛メッキ鋼板 t1.6)	1
2	SS3配管箱 (熔融亜鉛メッキ鋼板 t1.6)	1
3	SS3蓋 (熔融亜鉛メッキ鋼板 t1.6)	1
4	台座-配管箱 接続ボルト (SUS)	10
5	配管箱-蓋 接続ボルトセット (SUS)	10

[注意] 納期は本仕様図承認日より弊社実稼働10日以上となります。