

鋼板ユニット式「ハト小屋」
ハットボックス
折板屋根用仕様図

承認	作成
承認 25.07.30 市川	畑

受領印

発行日 2025年7月28日

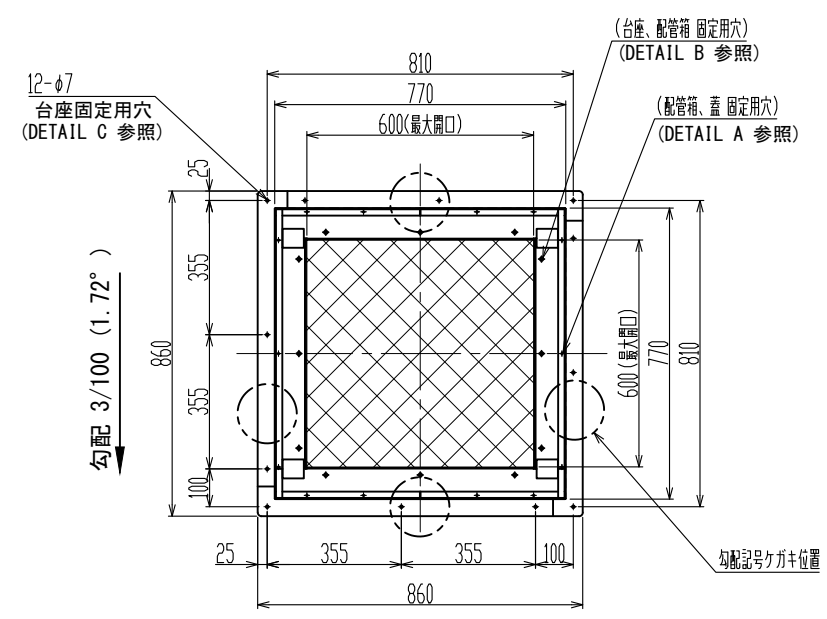
ワールド工業株式会社

改訂記録

改訂番号	内容	発行日
3	表記内容変更	2025年7月28日
2	スカート長さ延長 30→150	2024年7月22日
1	誤記訂正	2024年6月19日
0	初版発行	2024年3月26日

配管箱1面最大穴数 (参考: 定着カラー取付の場合)	
φ 75	9個
φ 100	6個
φ 125	6個
φ 150	4個
φ 200	2個

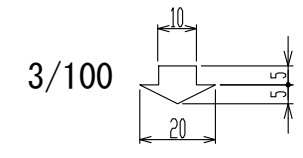
事前穴加工で標準定着カラーを取り付ける場合の最小中心間距離						
	φ 75	φ 100	φ 125	φ 150	φ 175	φ 200
φ 75	155	180	180	205	205	230
φ 100		205	205	230	230	255
φ 125			205	230	230	255
φ 150				255	255	280
φ 175					255	280
φ 200						305



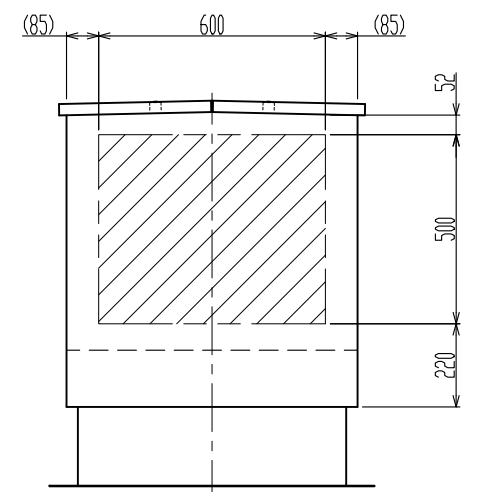
↑ 正面
上面図 (蓋無し)

機種	HB-S1 (折板)
現場名	---
仕様図作成年月日	20--/--/--
承認者 (サイン)	

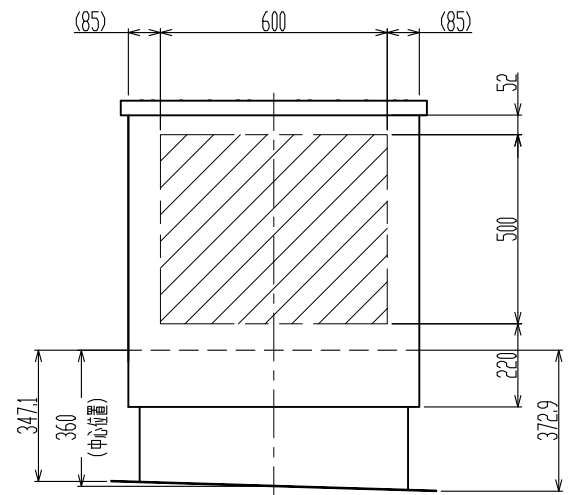
[注意]・納期は本仕様図承認日より弊社実稼働10日以上となります。
・台座固定用ボルトはお客様にて御用意下さい。



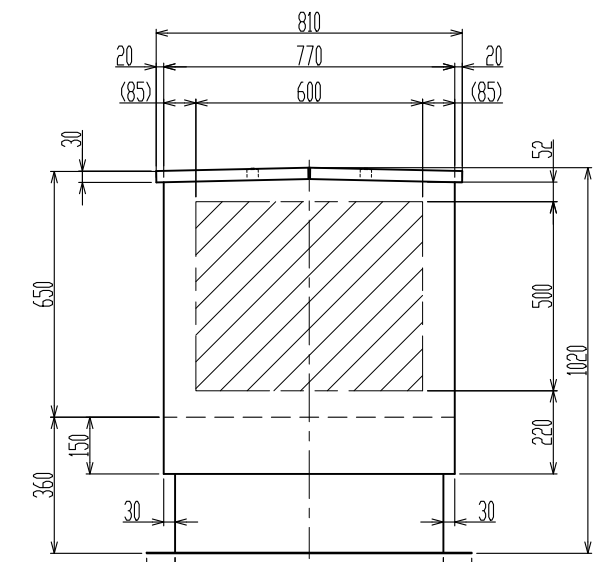
左記台座フランジ部に水勾配向き矢印抜きと勾配角度ケガキ有り
矢印は水下方向 (水が流れる方向) を示す



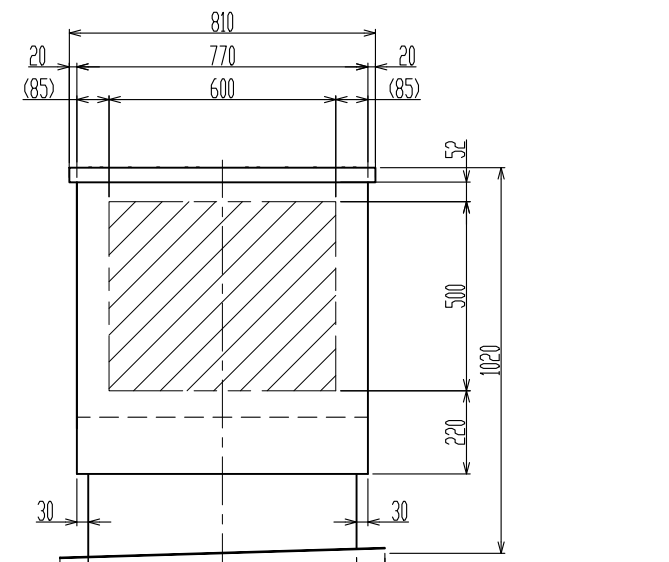
背面図



左側面図
勾配 3/100 (1.72°)

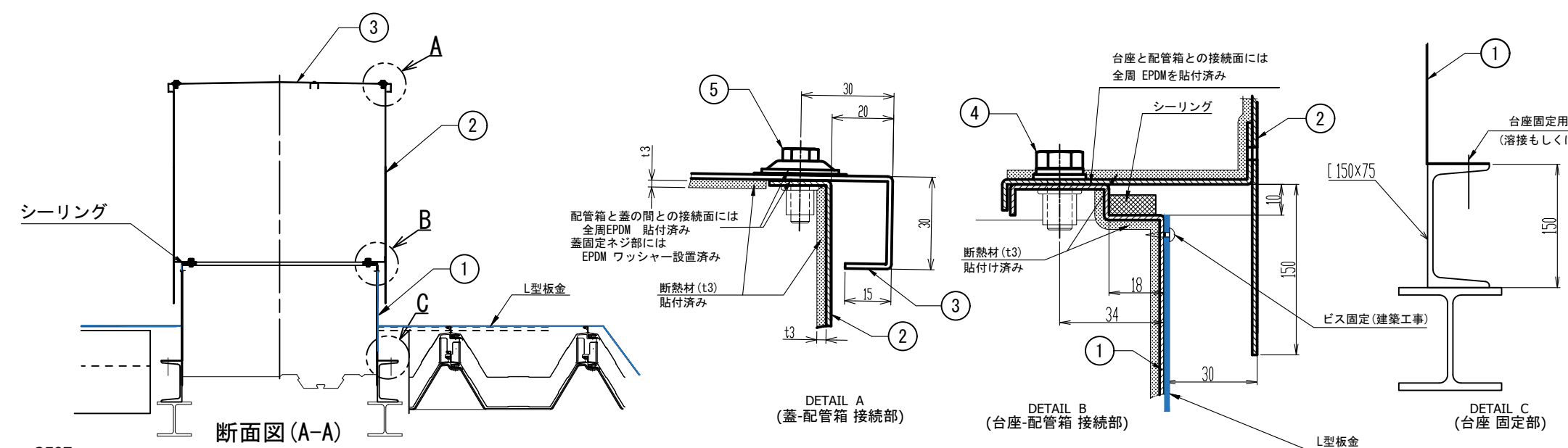


正面図



右側面図

勾配 3/100 (1.72°)



断面図 (A-A)

- ☒ 屋根スラブ配管取出最大開口寸法 600 x 600
- ☒ 配管箱開口部最大開口寸法 600 x 500

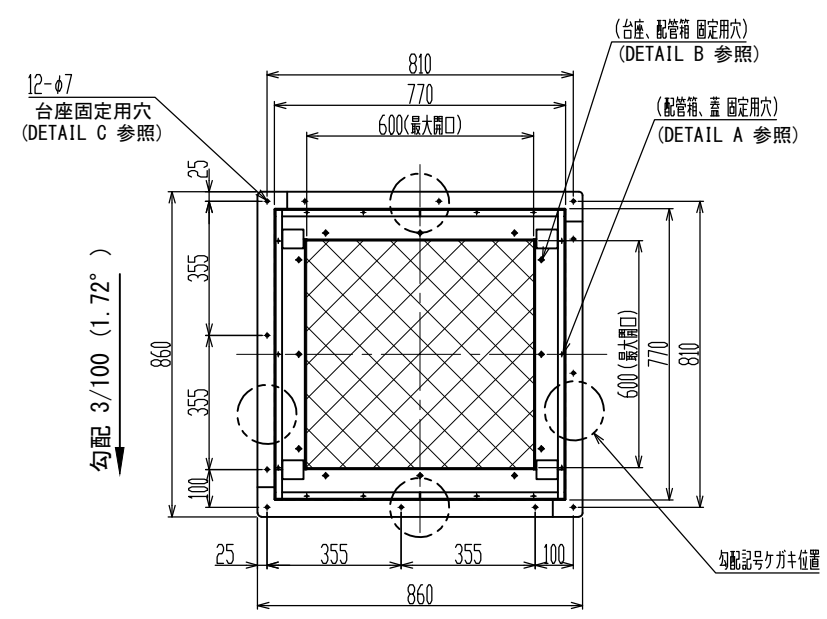
最大外形 (mm)	巾	奥行	高さ
	860	860	1020

総重量 69.7(kg)	蓋	配管箱	台座
	11.1	37.6	21

No	名称	数量
1	S1台座 (熔融亜鉛メッキ鋼板 t1.6)	1
2	S1配管箱 (熔融亜鉛メッキ鋼板 t1.6)	1
3	S1蓋 (熔融亜鉛メッキ鋼板 t1.6)	1
4	台座-配管箱 接続ボルト (SUS)	12
5	配管箱-蓋 接続ボルトセット (SUS)	14

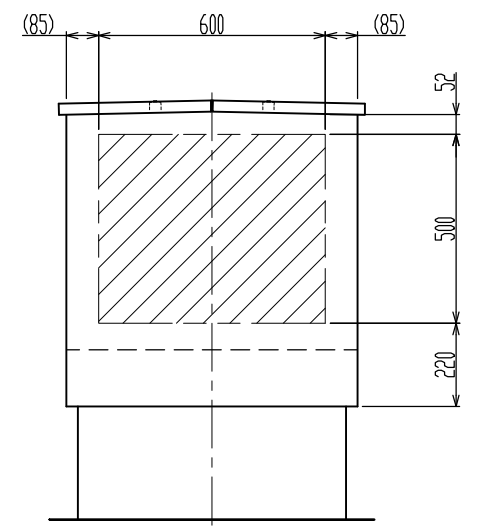
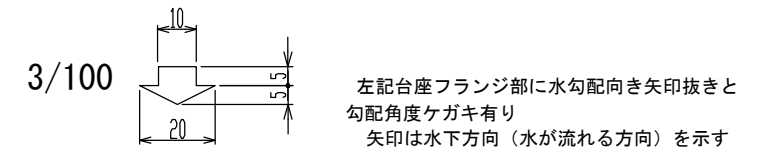
配管箱1面最大穴数 (参考: 定着カラー取付の場合)	
φ 75	9個
φ 100	6個
φ 125	6個
φ 150	4個
φ 200	2個

事前穴加工で標準定着カラーを取り付ける場合の最小中心間距離						
	φ 75	φ 100	φ 125	φ 150	φ 175	φ 200
φ 75	155	180	180	205	205	230
φ 100		205	205	230	230	255
φ 125			205	230	230	255
φ 150				255	255	280
φ 175					255	280
φ 200						305

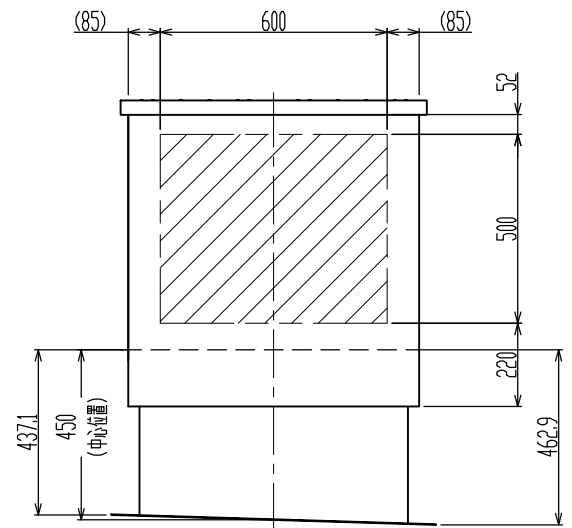


機種	HB-S1H (折板)
現場名	---
仕様図作成年月日	20--/--/--
承認者 (サイン)	

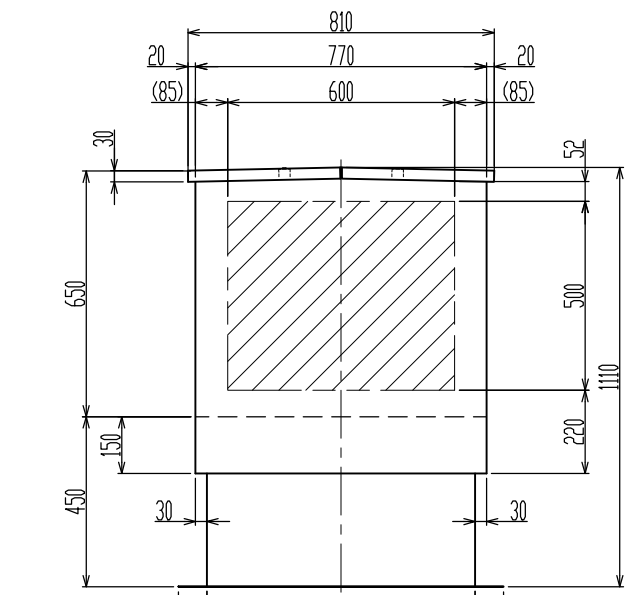
[注意]・納期は本仕様図承認日より弊社実稼働10日以上となります。
 ・台座固定用ボルトはお客様にて御用意下さい。



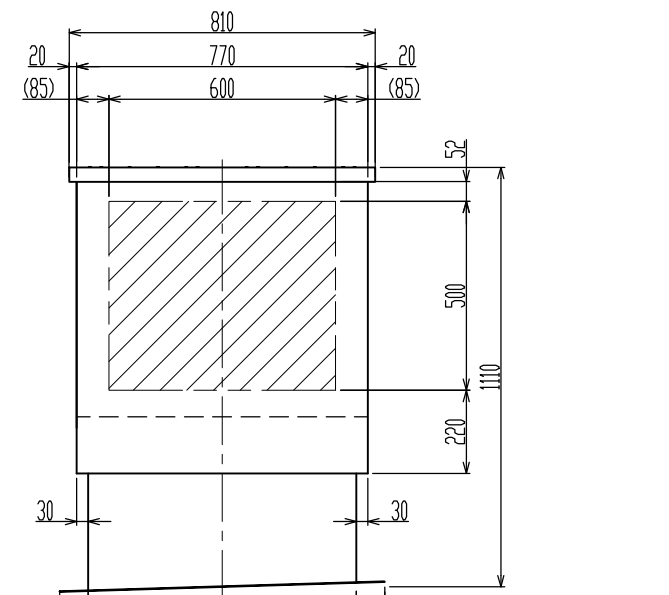
背面図



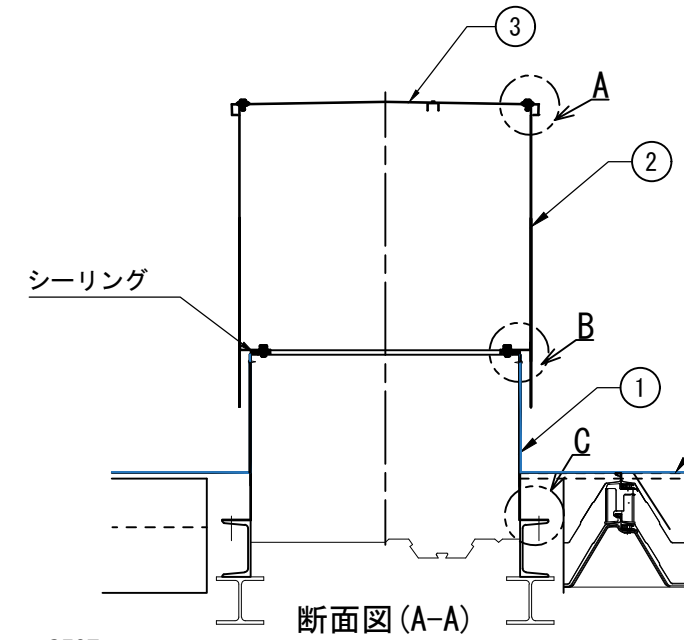
左側面図 勾配 3/100 (1.72°)



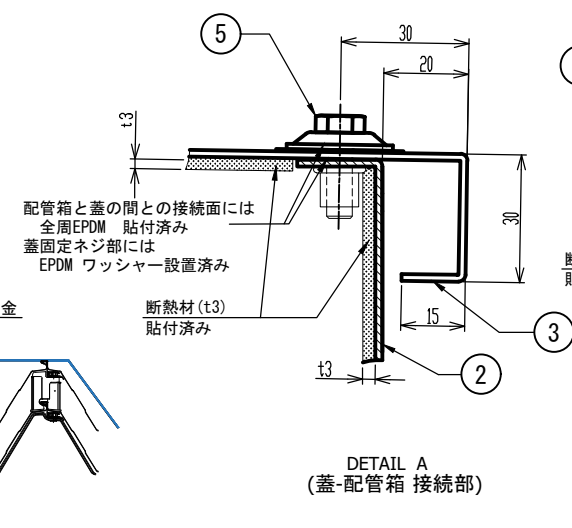
正面図



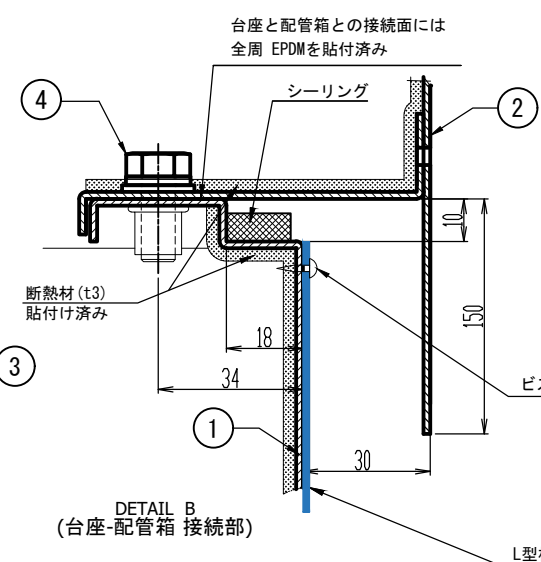
右側面図



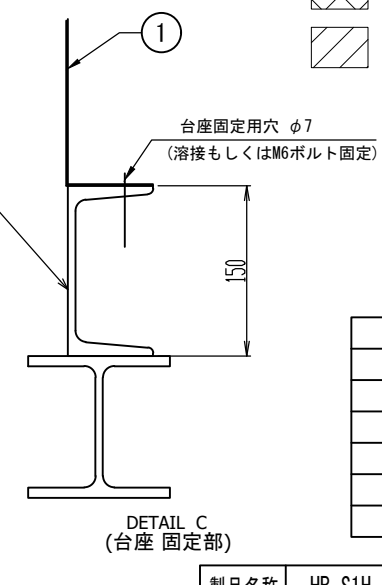
断面図 (A-A)



DETAIL A (蓋-配管箱 接続部)



DETAIL B (台座-配管箱 接続部)



DETAIL C (台座 固定部)

- 屋根スラブ配管取出最大開口寸法 600 x 600
- 配管箱開口部最大開口寸法 600 x 500

最大外形 (mm)	巾	奥行	高さ
	860	860	1110

総重量 73.2(kg)	蓋	配管箱	台座
	11.1	37.6	24.5

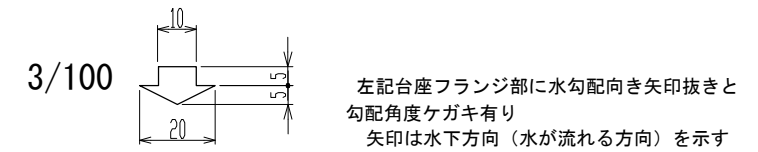
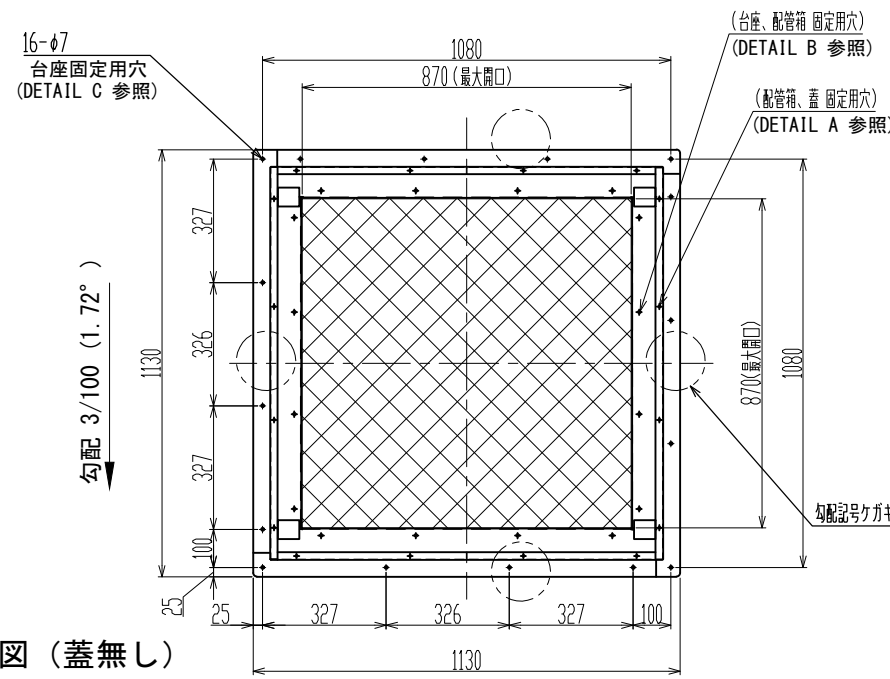
No	名称	数量
1	S1台座 (溶融亜鉛メッキ鋼板 t1.6)	1
2	S1配管箱 (溶融亜鉛メッキ鋼板 t1.6)	1
3	S1蓋 (溶融亜鉛メッキ鋼板 t1.6)	1
4	台座-配管箱 接続ボルト (SUS)	12
5	配管箱-蓋 接続ボルトセット (SUS)	14

配管箱1面最大穴数 (参考: 定着カラー取付の場合)	
φ 75	10個
φ 100	8個
φ 125	8個
φ 150	6個
φ 200	3個

事前穴加工で標準定着カラーを取り付ける場合の最小中心間距離						
	φ 75	φ 100	φ 125	φ 150	φ 175	φ 200
φ 75	155	180	180	205	205	230
φ 100		205	205	230	230	255
φ 125			205	230	230	255
φ 150				255	255	280
φ 175					255	280
φ 200						305

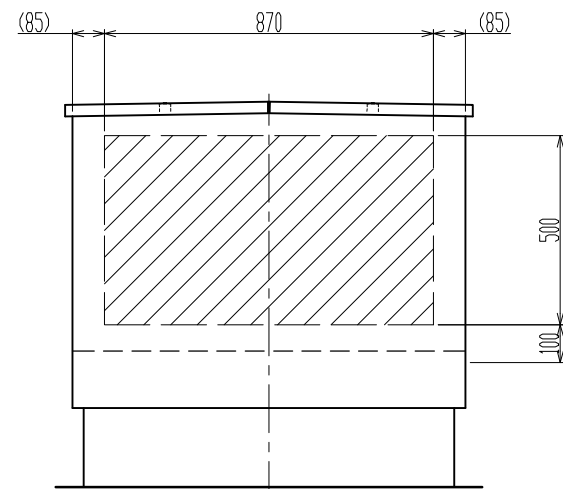
機種	HB-S2 (折板)
現場名	---
仕様図作成年月日	20--/--/--
承認者 (サイン)	

[注意]・納期は本仕様図承認日より弊社実稼働10日以上となります。
・台座固定用ボルトはお客様にて御用意下さい。

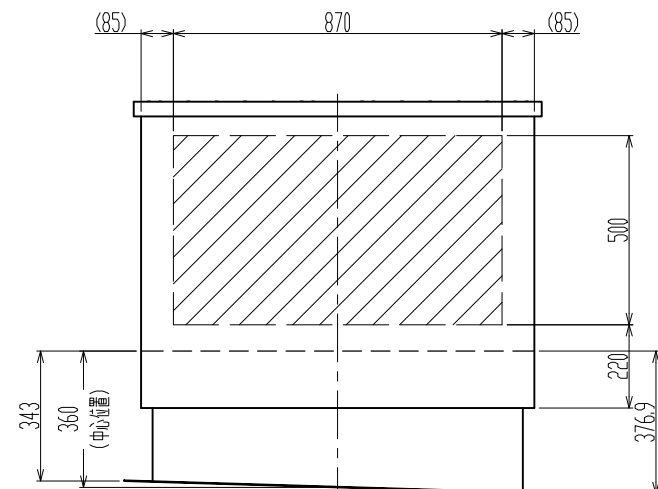


上面図 (蓋無し)

正面

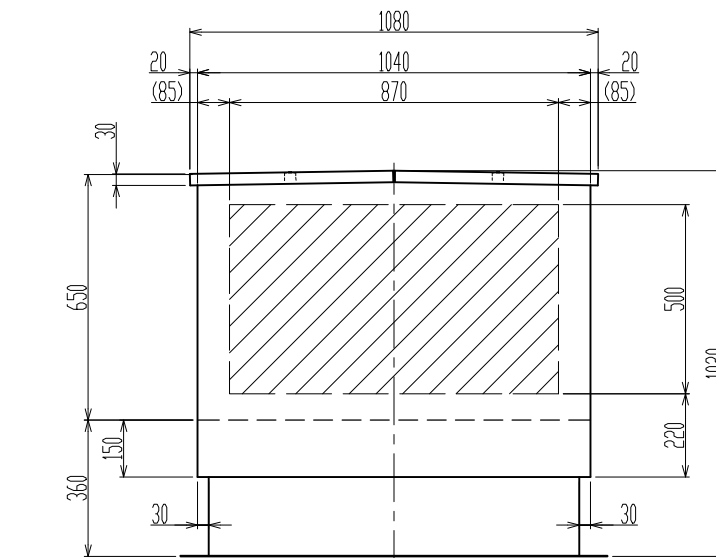


背面図

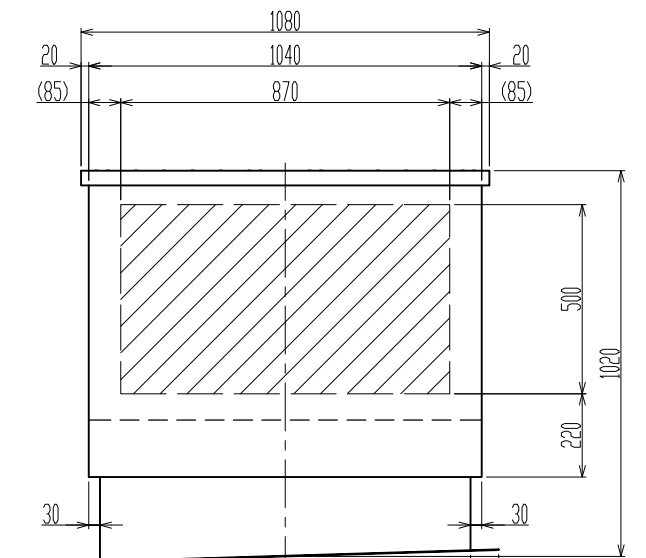


左側面図

勾配 3/100 (1.72°)



正面図



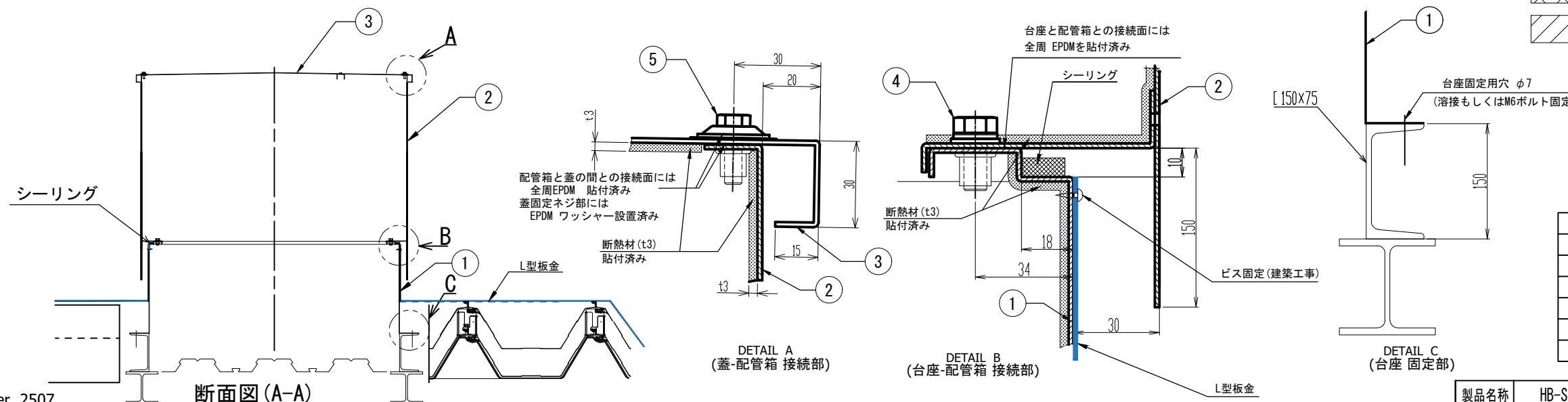
右側面図

勾配 3/100 (1.72°)

- 屋根スラブ配管取出最大開口寸法 870 x 870
- 配管箱開口部最大開口寸法 870 x 500

最大外形 (mm)	巾	奥行	高さ
	1130	1130	1020

総重量 96.6(kg)	蓋	配管箱	台座
	18.4	50.2	28

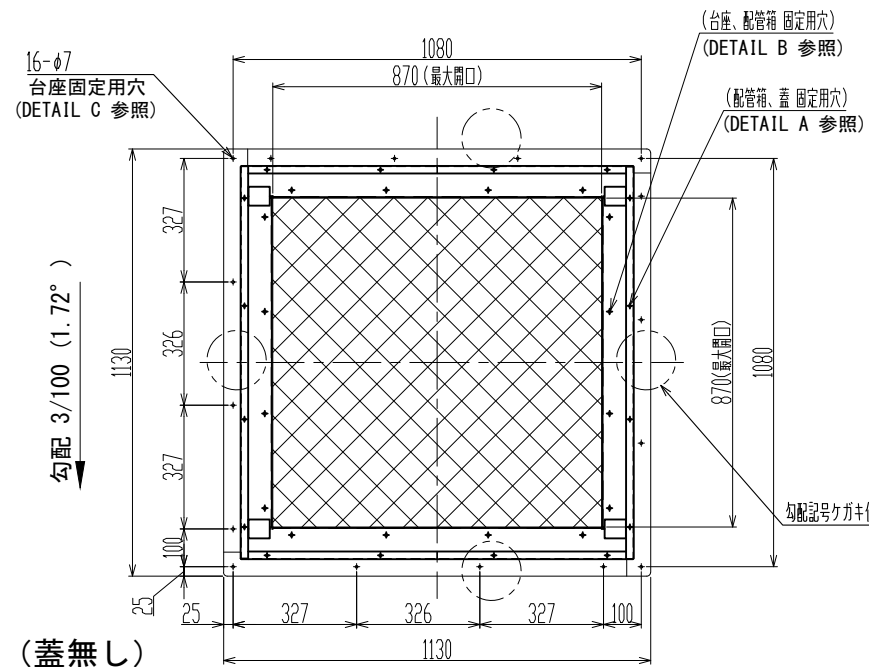


断面図 (A-A)

ver. 2507

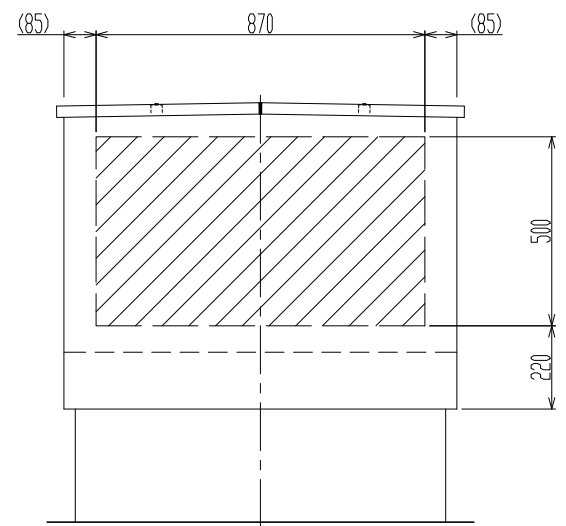
配管箱1面最大穴数 (参考: 定着カラー取付の場合)	
φ75	10個
φ100	8個
φ125	8個
φ150	6個
φ200	3個

事前穴加工で標準定着カラーを取り付ける場合の最小中心間距離						
	φ75	φ100	φ125	φ150	φ175	φ200
φ75	155	180	180	205	205	230
φ100		205	205	230	230	255
φ125			205	230	230	255
φ150				255	255	280
φ175					255	280
φ200						305

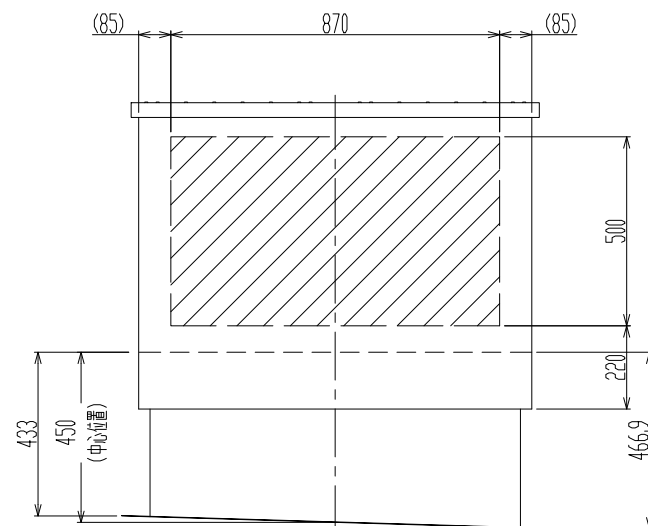


上面図 (蓋無し)

正面

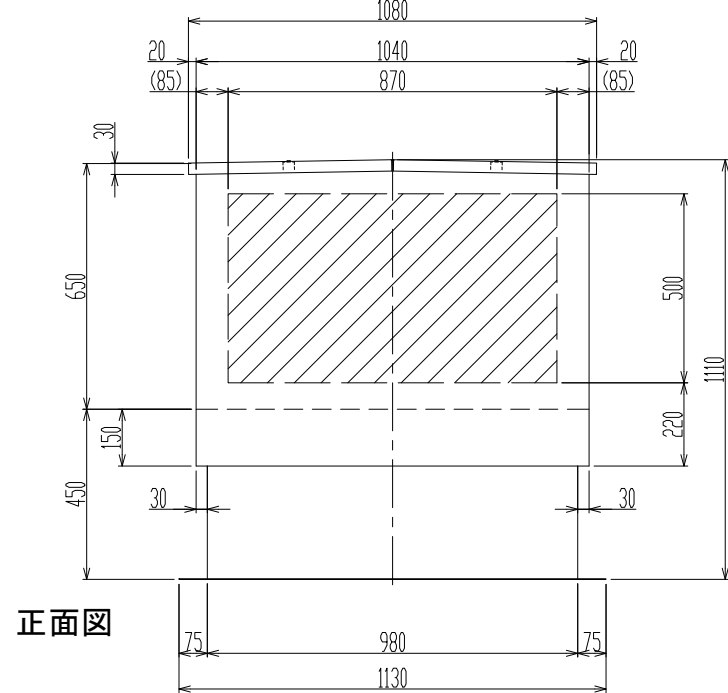


背面図

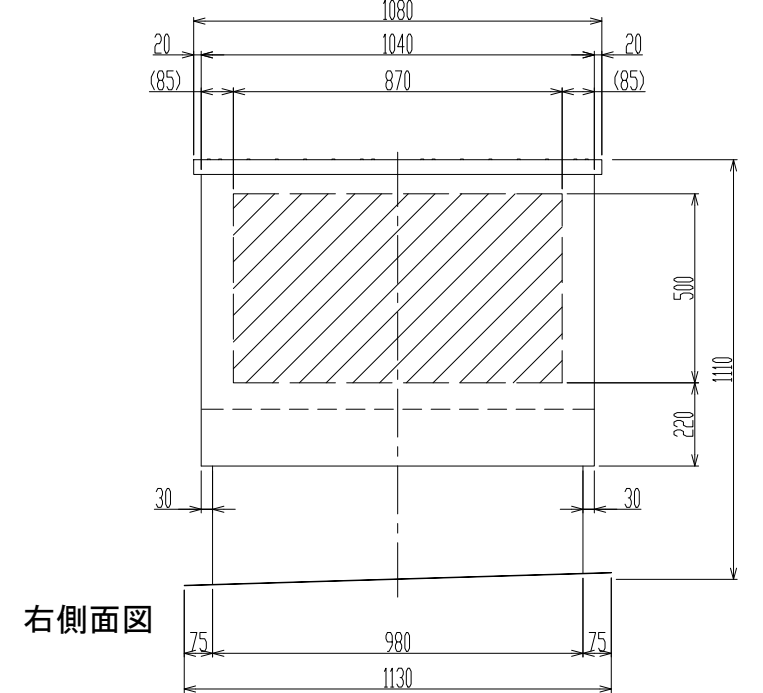


左側面図

勾配 3/100 (1.72°)



正面図



右側面図

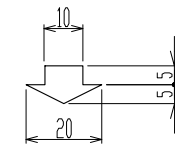
勾配 3/100 (1.72°)

機種	HB-S2H (折板)
現場名	---
仕様図作成年月日	20--/--/--
承認者 (サイン)	

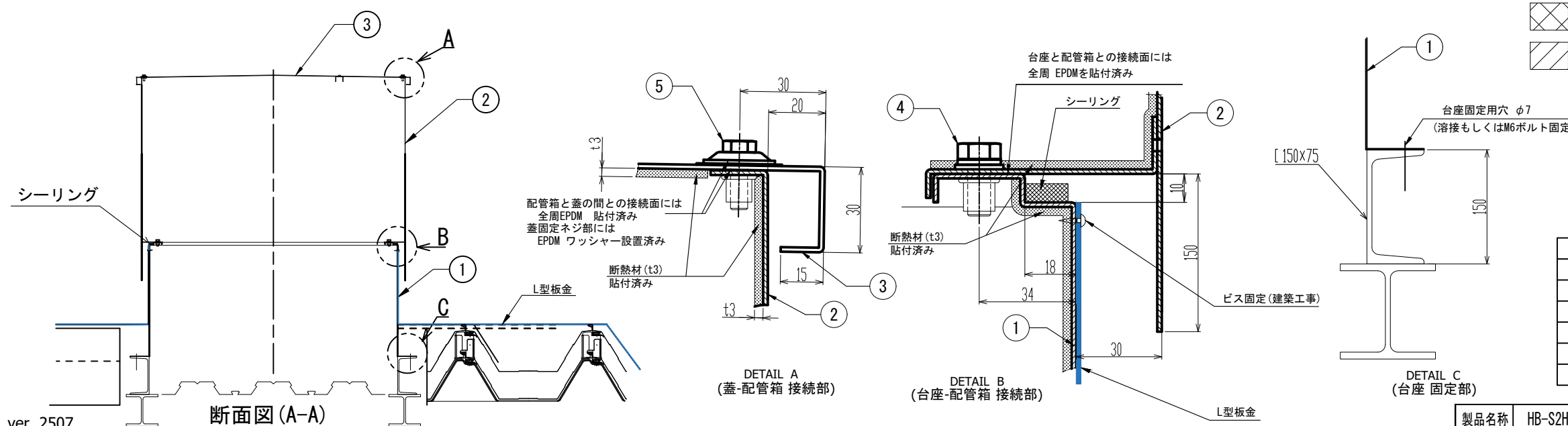
[注意]・納期は本仕様図承認日より弊社実稼働10日以上となります。

・台座をボルトで固定する場合は、ボルトはお客様にて御用意ください。

3/100



左記台座フランジ部に水勾配向き矢印抜きと勾配角度ケガキ有り
矢印は水下方向 (水が流れる方向) を示す



断面図 (A-A)

ver. 2507

- 屋根スラブ配管取出最大開口寸法 870 × 870
- 配管箱開口部最大開口寸法 870 × 500

最大外形 (mm)	巾	奥行	高さ
	1130	1130	1110

総重量 101.1(kg)	蓋	配管箱	台座
	18.4	50.2	32.5

No	名称	数量
1	S2台座 (熔融亜鉛メッキ鋼板 t1.6)	1
2	S2配管箱 (熔融亜鉛メッキ鋼板 t1.6)	1
3	S2蓋 (熔融亜鉛メッキ鋼板 t1.6)	1
4	台座-配管箱 接続ボルト (SUS)	16
5	配管箱-蓋 接続ボルトセット (SUS)	16