

鋼板ユニット式「ハト小屋」  
ハットボックス  
標準(埋設)仕様図

承認	作成
	畑

受領印

発行日 2025年07月10日

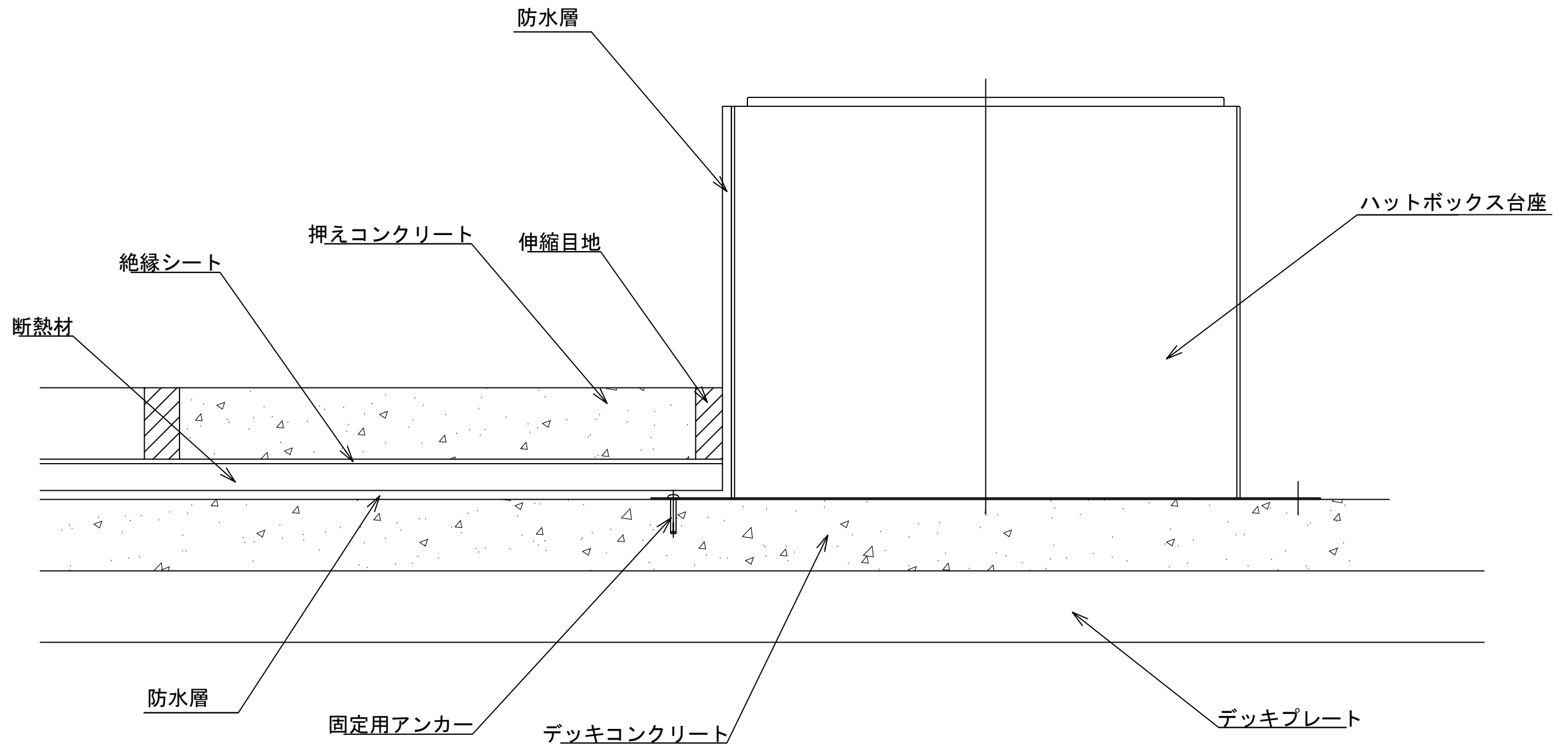
ワールド工業株式会社

改訂記録

改訂番号	内容	発行日
1	表記内容変更	2025年07月10日
0	初版発行	2023年10月20日

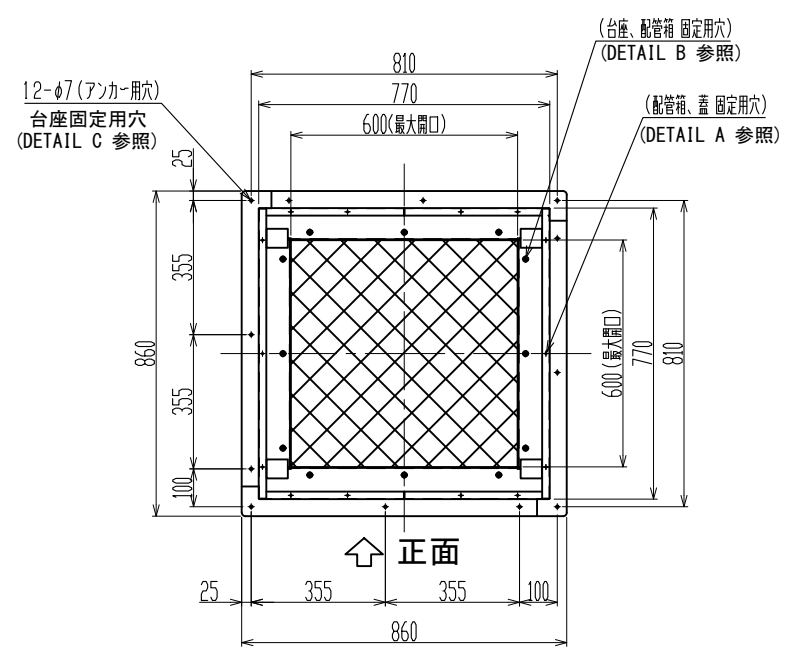
# ハットボックス - 押えコンクリート 設置例

※押えコンクリートを打設する際はハットボックスとの間に伸縮目地を介してください  
ハットボックスに接触するようにコンクリートを打設すると隙間や、防水層の破損につながる恐れがあります



配管箱1面最大穴数 (参考: 定着カラー取付の場合)	
φ 75	9個
φ 100	6個
φ 125	6個
φ 150	4個
φ 200	2個

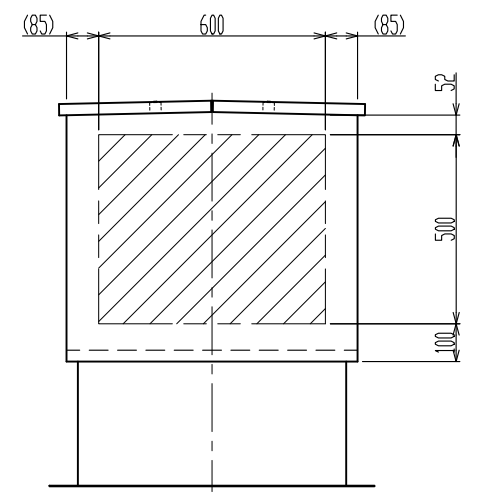
事前穴加工で標準定着カラーを取り付ける場合の最小中心間距離						
	φ 75	φ 100	φ 125	φ 150	φ 175	φ 200
φ 75	155	180	180	205	205	230
φ 100		205	205	230	230	255
φ 125			205	230	230	255
φ 150				255	255	280
φ 175					255	280
φ 200						305



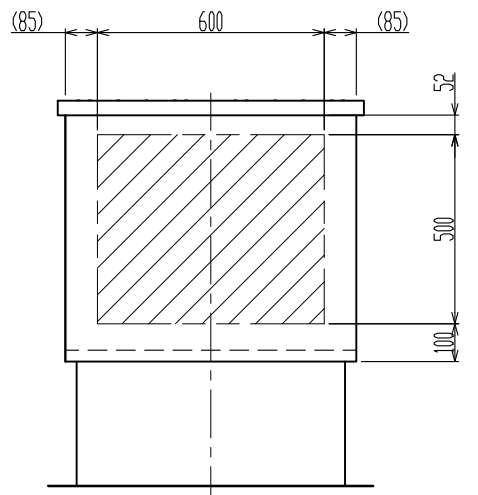
上面図 (蓋無し)

機種	HB-S1 (押さえコン用)
現場名	---
仕様図作成年月日	20--/--/--
承認者 (サイン)	

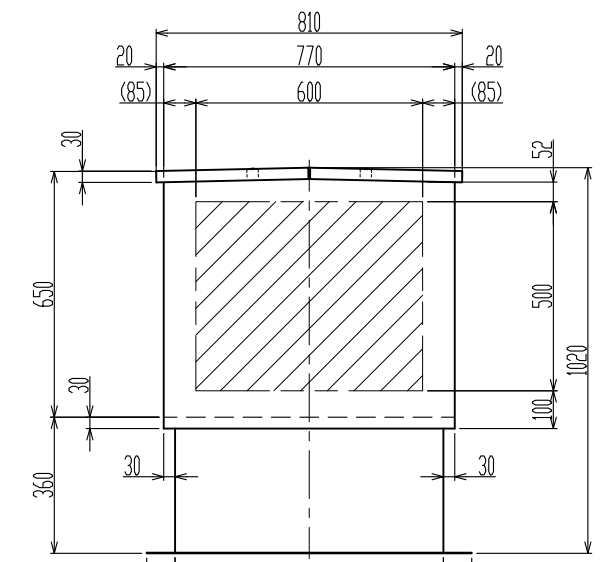
[注意] 納期は本仕様図承認日より弊社実稼働10日以上となります。



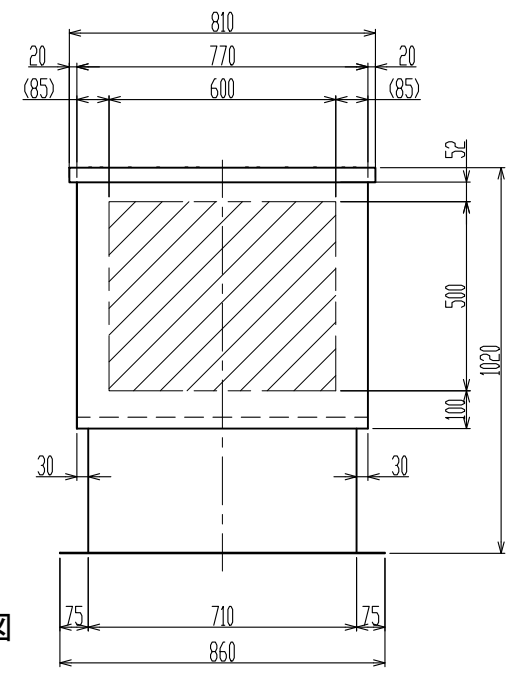
背面図



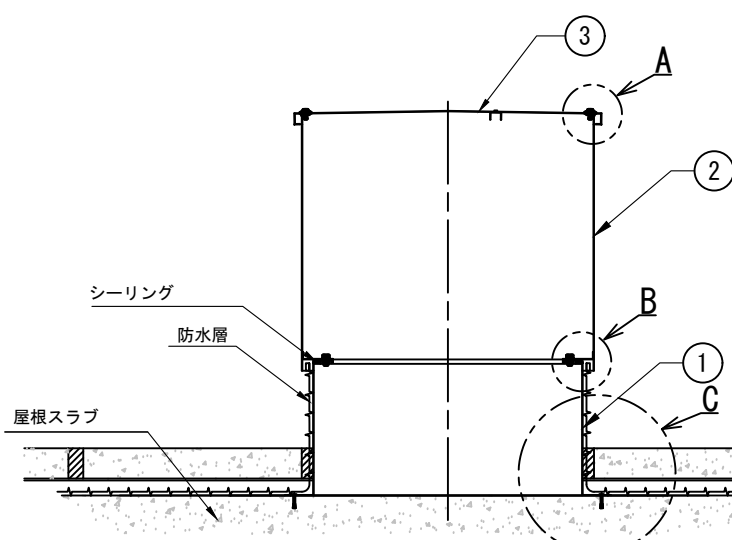
左側面図



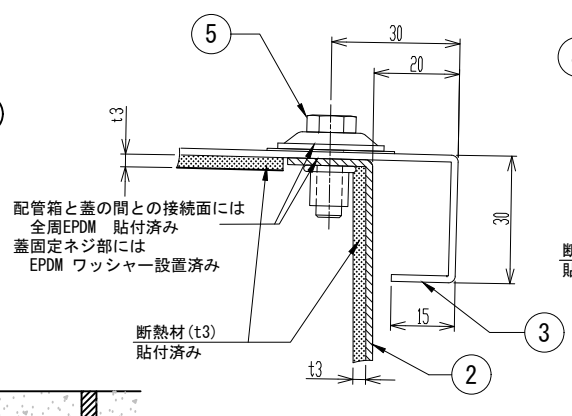
正面図



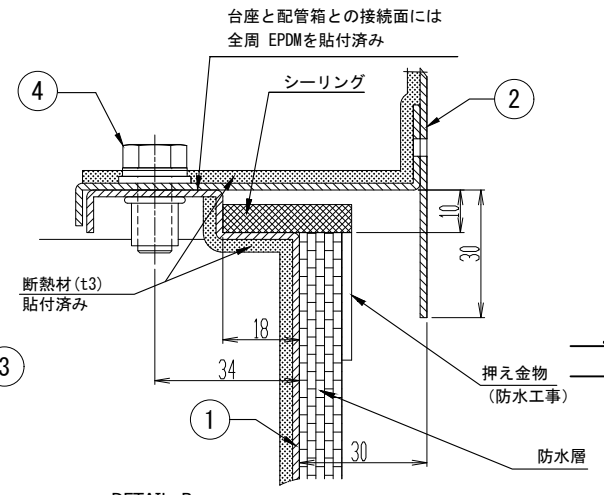
右側面図



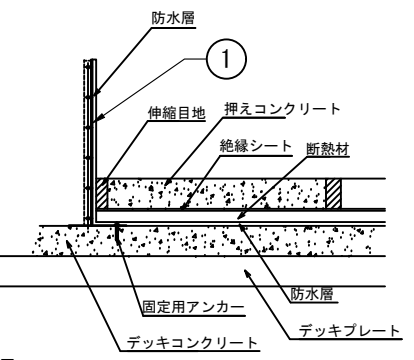
断面図 (A-A)



DETAIL A (蓋-配管箱 接続部)



DETAIL B (台座-配管箱 接続部)



DETAIL C (台座 固定部)

- 屋根スラブ配管取出最大開口寸法 600 x 600
- 配管箱開口部最大開口寸法 600 x 500

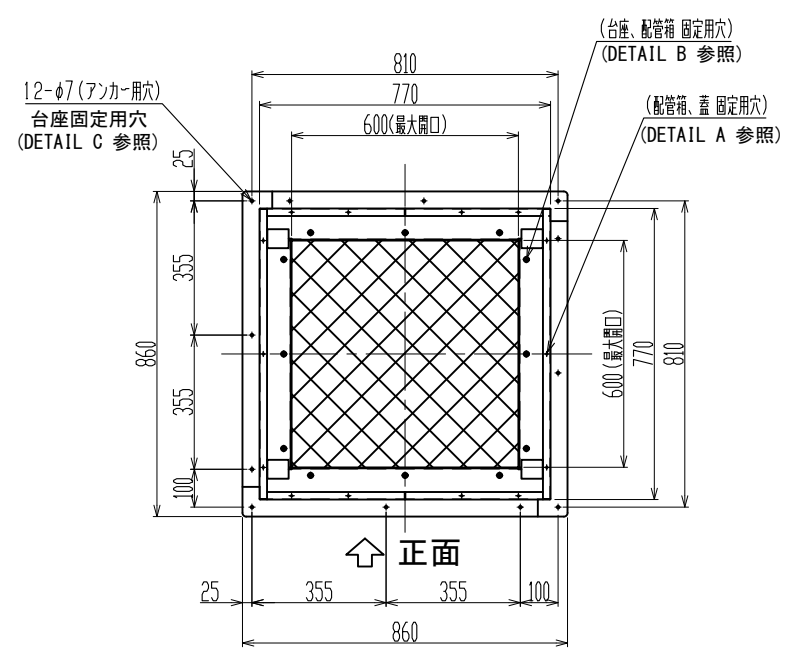
最大外形 (mm)	巾	奥行	高さ
	860	860	1020

総重量 64.1(kg)	蓋	配管箱	台座
	11.1	32	21

No	名称	数量
1	S1台座 (溶融亜鉛メッキ鋼板 t1.6)	1
2	S1配管箱 (溶融亜鉛メッキ鋼板 t1.6)	1
3	S1蓋 (溶融亜鉛メッキ鋼板 t1.6)	1
4	台座-配管箱 接続ボルト (SUS)	12
5	配管箱-蓋 接続ボルトセット (SUS)	14
6	オールアンカー FT-640 (鉄)	12

配管箱1面最大穴数 (参考: 定着カラー取付の場合)	
φ 75	9個
φ 100	6個
φ 125	6個
φ 150	4個
φ 200	2個

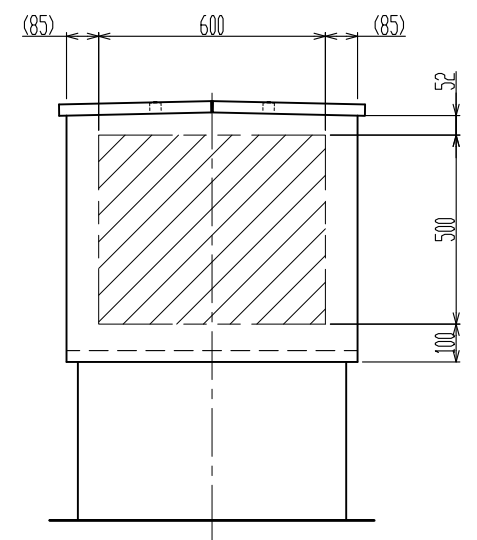
事前穴加工で標準定着カラーを取り付ける場合の最小中心間距離						
	φ 75	φ 100	φ 125	φ 150	φ 175	φ 200
φ 75	155	180	180	205	205	230
φ 100		205	205	230	230	255
φ 125			205	230	230	255
φ 150				255	255	280
φ 175					255	280
φ 200						305



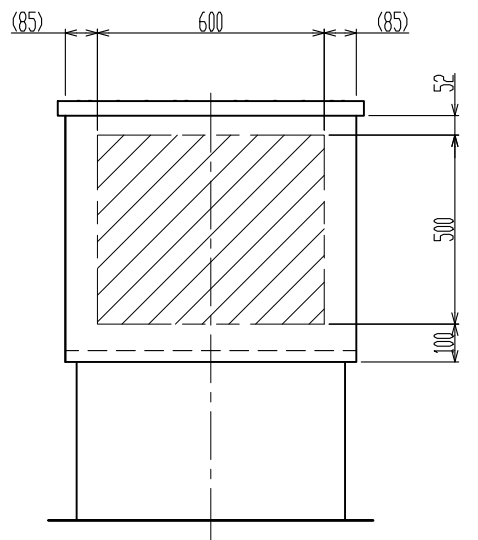
上面図 (蓋無し)

機種	HB-S1H (押さえコン用)
現場名	---
仕様図作成年月日	20--/--/--
承認者 (サイン)	

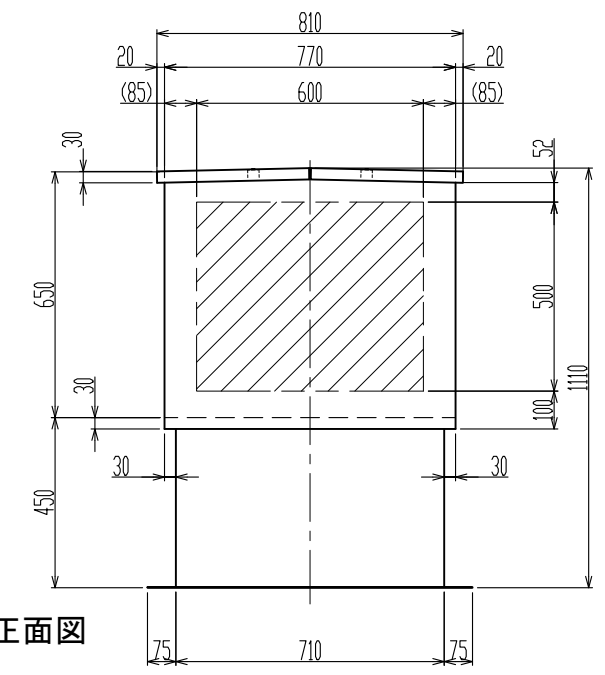
[注意] 納期は本仕様図承認日より弊社実稼働10日以上となります。



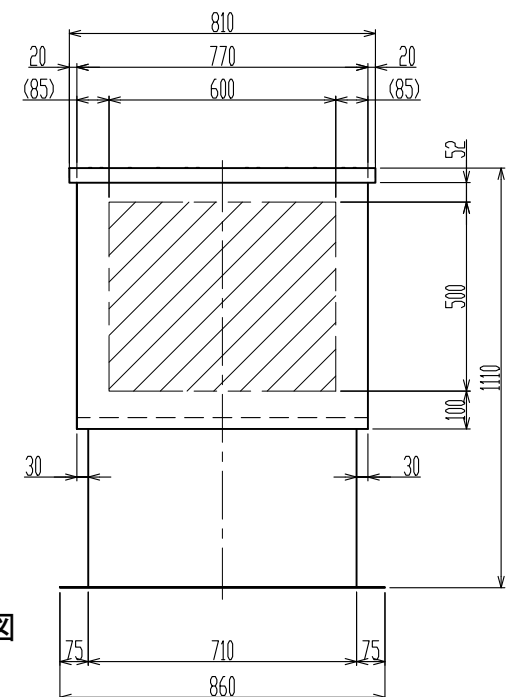
背面図



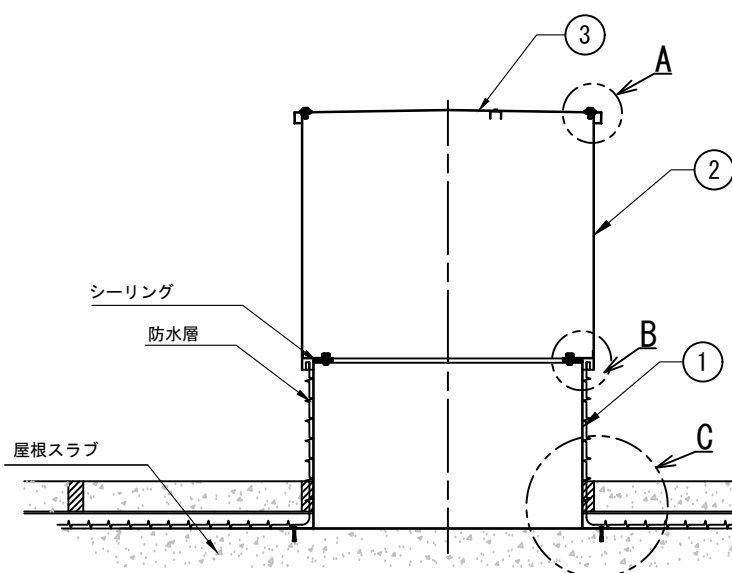
左側面図



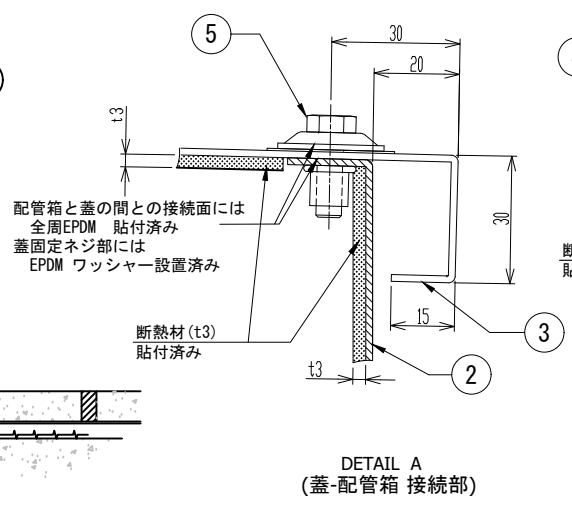
正面図



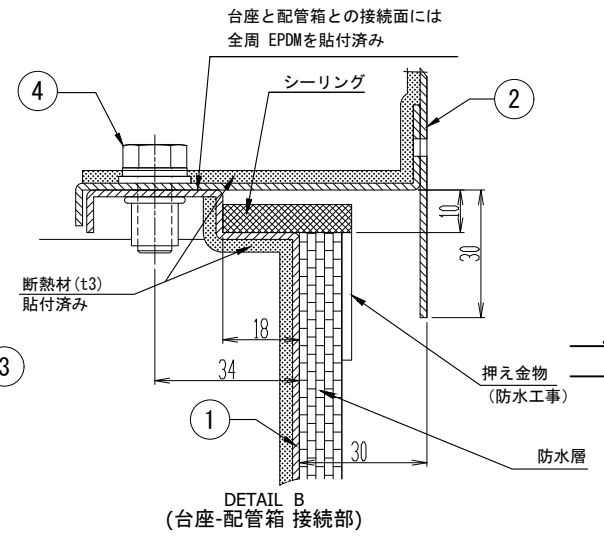
右側面図



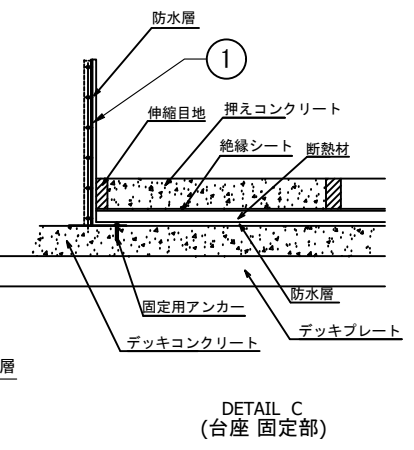
断面図 (A-A)



DETAIL A (蓋-配管箱 接続部)



DETAIL B (台座-配管箱 接続部)



DETAIL C (台座 固定部)

- 屋根スラブ配管取出最大開口寸法 600 × 600
- 配管箱開口部最大開口寸法 600 × 500

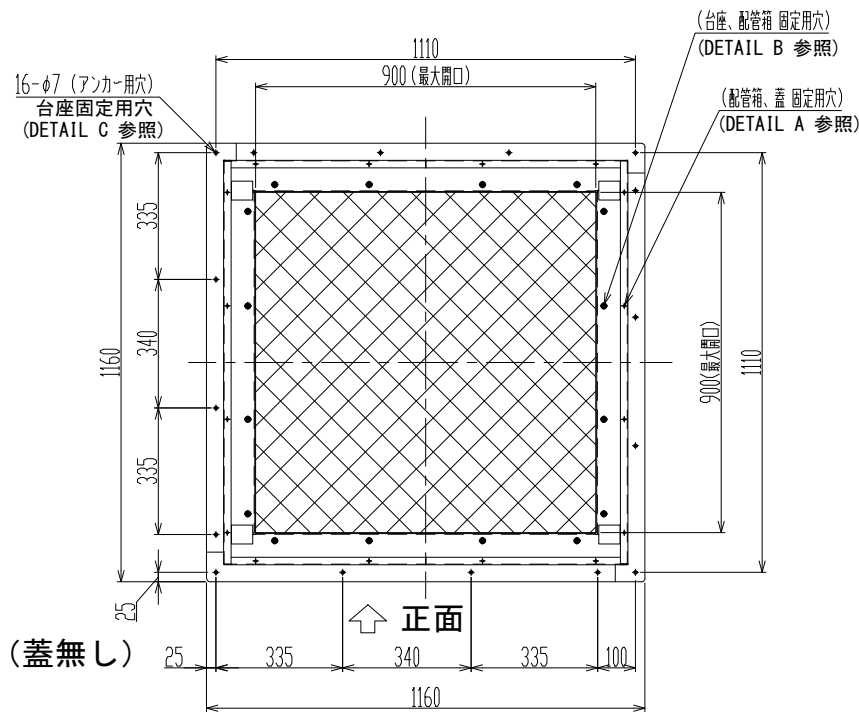
最大外形 (mm)	巾	奥行	高さ
	860	860	1110

総重量 67.6(kg)	蓋	配管箱	台座
	11.1	32	24.5

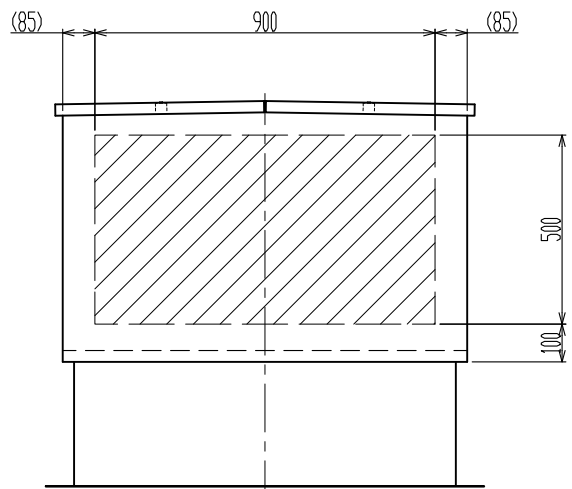
No	名称	数量
1	S1H台座 (溶融亜鉛メッキ鋼板 t1.6)	1
2	S1配管箱 (溶融亜鉛メッキ鋼板 t1.6)	1
3	S1蓋 (溶融亜鉛メッキ鋼板 t1.6)	1
4	台座-配管箱 接続ボルト (SUS)	12
5	配管箱-蓋 接続ボルト (SUS)	14
6	オールアンカー FT-640 (鉄)	12

配管箱1面最大穴数 (参考:定着カラー取付の場合)	
φ 75	10個
φ 100	8個
φ 125	8個
φ 150	6個
φ 200	3個

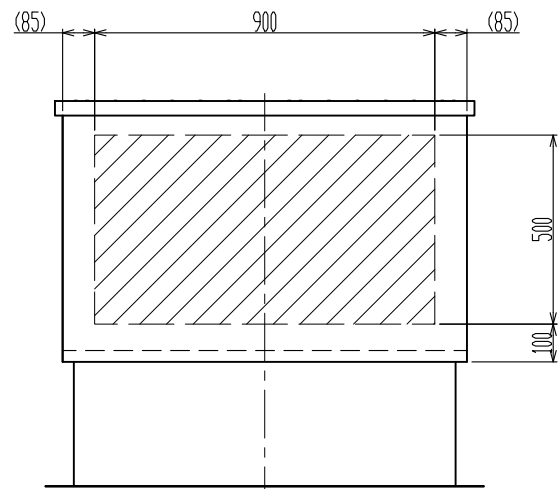
事前穴加工で標準定着カラーを取り付ける場合の最小中心間距離						
	φ 75	φ 100	φ 125	φ 150	φ 175	φ 200
φ 75	155	180	180	205	205	230
φ 100		205	205	230	230	255
φ 125			205	230	230	255
φ 150				255	255	280
φ 175					255	280
φ 200						305



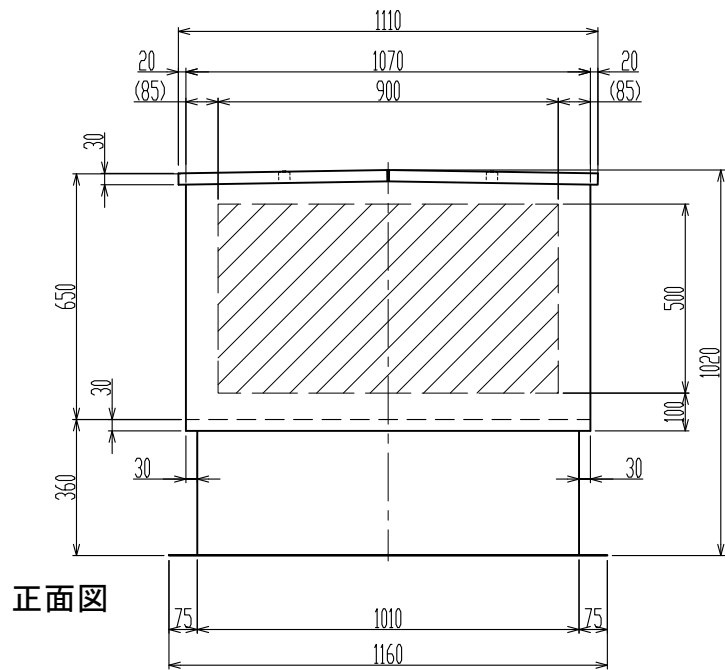
上面図 (蓋無し)



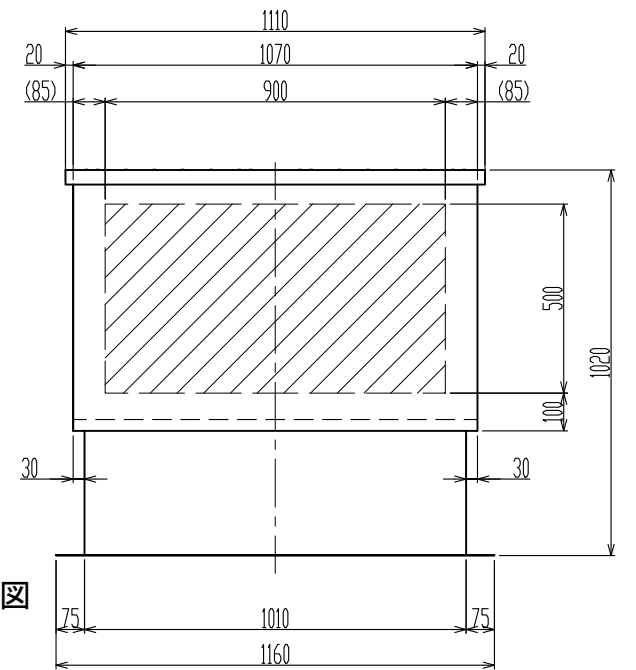
背面図



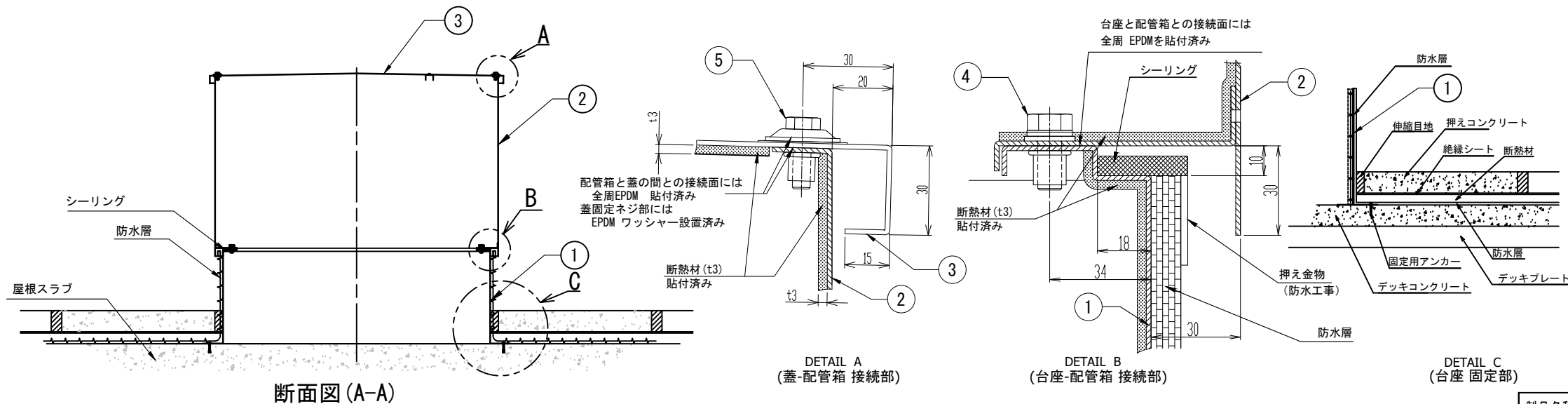
左側面図



正面図



右側面図



断面図 (A-A)

- 屋根スラブ配管取出最大開口寸法 900 × 900
- 配管箱開口部最大開口寸法 900 × 500

最大外形 (mm)	巾	奥行	高さ
	1160	1160	1020

総重量 92.4(kg)	蓋	配管箱	台座
	19.4	44	29

No	名称	数量
1	S2台座 (熔融亜鉛メッキ鋼板 t1.6)	1
2	S2配管箱 (熔融亜鉛メッキ鋼板 t1.6)	1
3	S2蓋 (熔融亜鉛メッキ鋼板 t1.6)	1
4	台座-配管箱 接続ボルト (SUS)	16
5	配管箱-蓋 接続ボルトセット (SUS)	16
6	オールアンカー FT-640 (鉄)	16

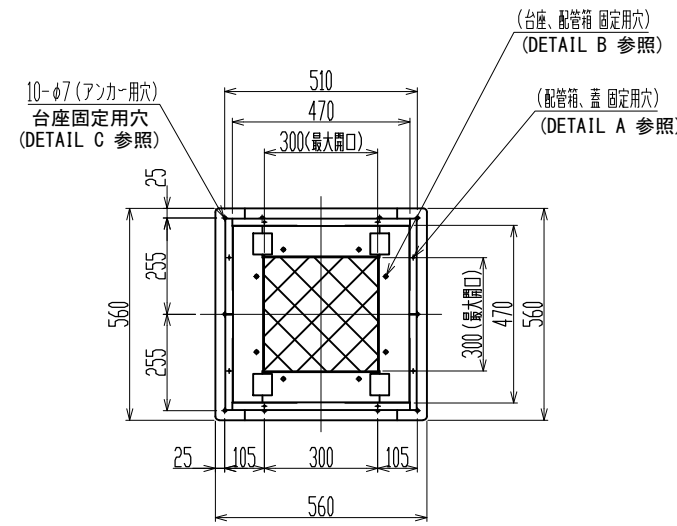


配管箱1面最大穴数 (参考: 定着カラー取付の場合)	
φ 75	2個
φ 100	1個
φ 125	1個
φ 150	1個
φ 200	1個

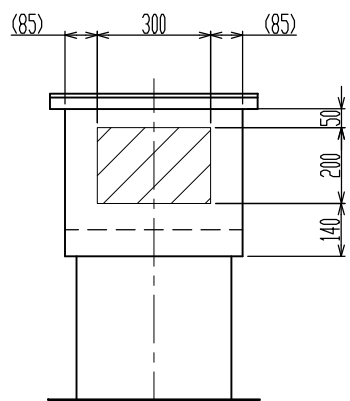
事前穴加工で標準定着カラーを取り付ける場合の最小中心間距離						
	φ 75	φ 100	φ 125	φ 150	φ 175	φ 200
φ 75	155	180	180	205	205	230
φ 100		205	205	230	230	255
φ 125			205	230	230	255
φ 150				255	255	280
φ 175					255	280
φ 200						305

機種	HB-SS1H (押さえコン用)
現場名	---
仕様図作成年月日	20--/--/--
承認者 (サイン)	

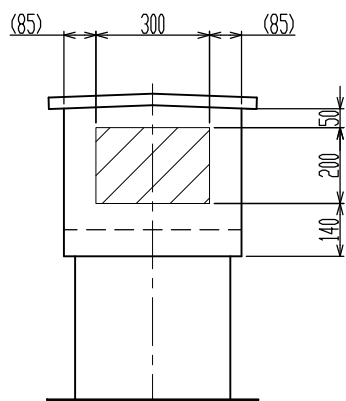
[注意] 納期は本仕様図承認日より弊社実稼働10日以上となります。



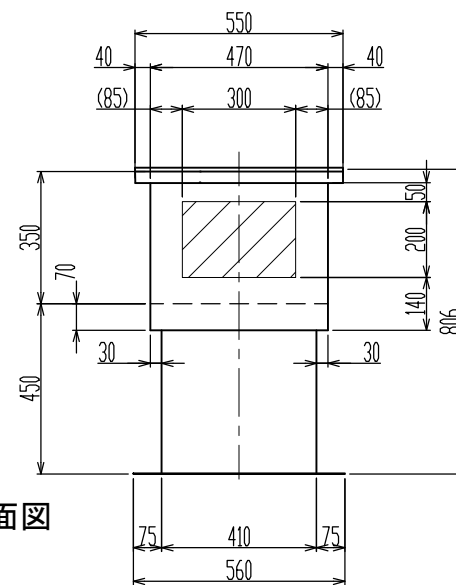
↑ 正面  
上面図 (蓋無し)



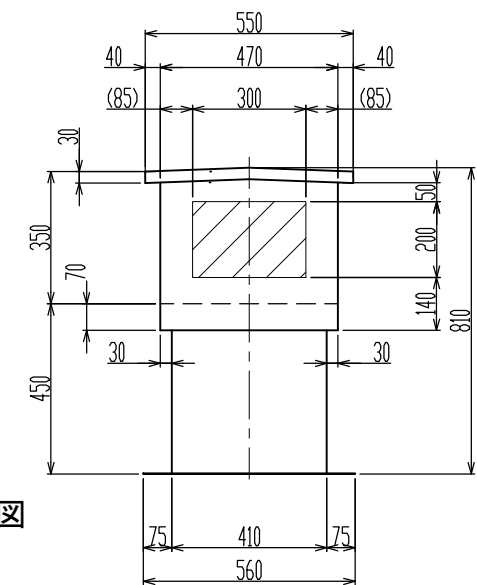
背面図



左側面図

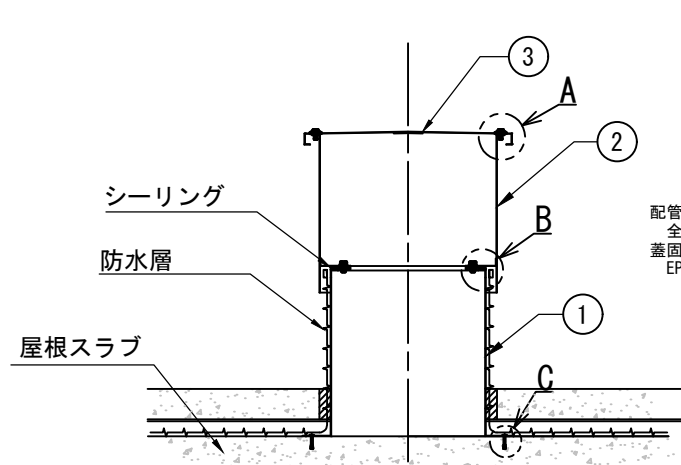


正面図

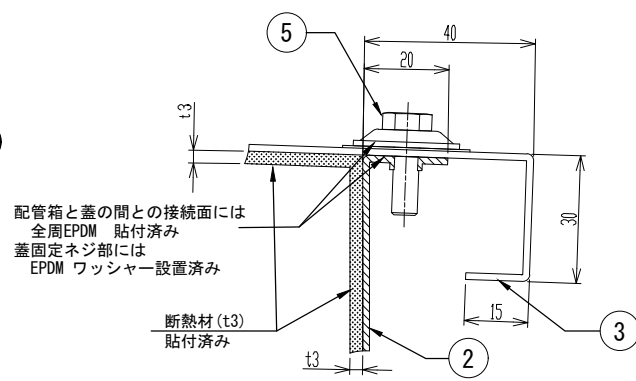


右側面図

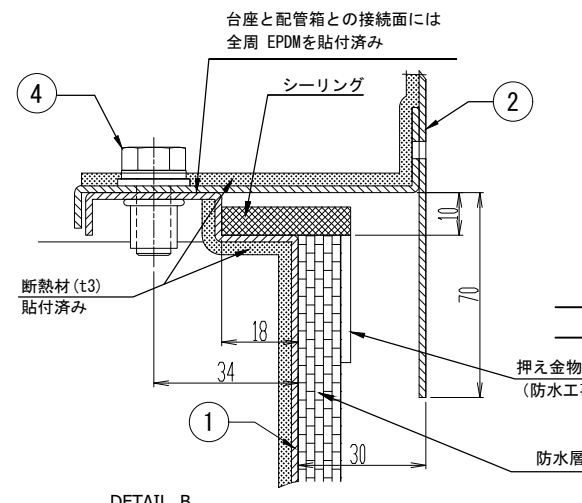
- 屋根スラブ配管取出最大開口寸法 300 × 300
- 配管箱開口部最大開口寸法 300 × 200



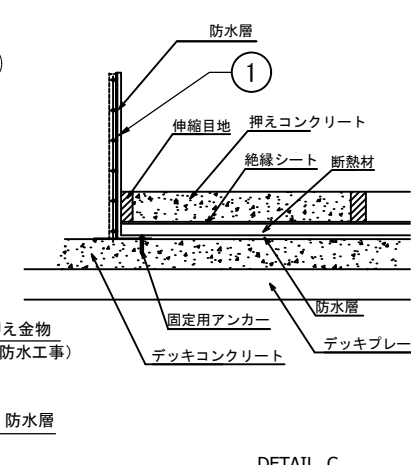
断面図 (A-A)



DETAIL A  
(蓋-配管箱 接続部)



DETAIL B  
(台座-配管箱 接続部)



DETAIL C  
(台座 固定部)

最大外形 (mm)	巾	奥行	高さ
	560	560	810

総重量 34 (kg)	蓋	配管箱	台座
	6	12	16

No	名称	数量
1	SS1台座 (熔融亜鉛メッキ鋼板 t1.6)	1
2	SS1配管箱 (熔融亜鉛メッキ鋼板 t1.6)	1
3	SS1蓋 (熔融亜鉛メッキ鋼板 t1.6)	1
4	台座-配管箱 接続ボルト (SUS)	8
5	配管箱-蓋 接続ボルトセット (SUS)	8
6	オールアンカー FT-640 (鉄)	10

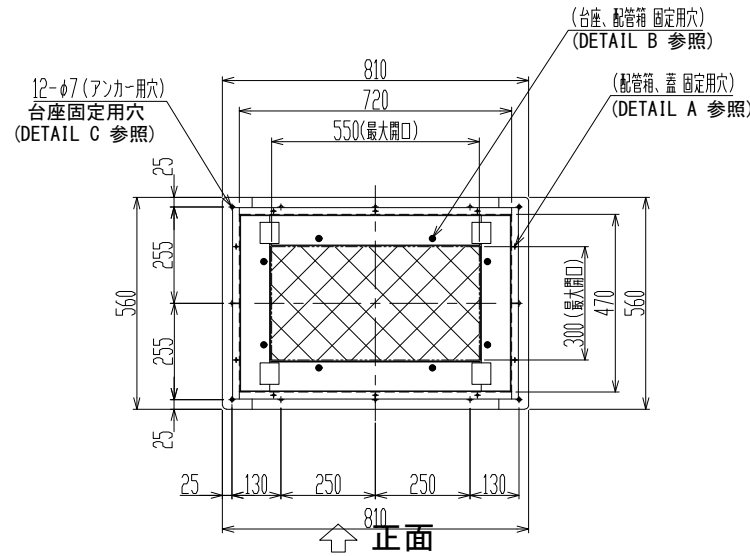
配管箱1面最大穴数 (参考: 定着カラー取付の場合)	
φ 75	4個
φ 100	3個
φ 125	3個
φ 150	2個
φ 200	2個

事前穴加工で標準定着カラーを取り付ける場合の最小中心間距離						
	φ 75	φ 100	φ 125	φ 150	φ 175	φ 200
φ 75	155	180	180	205	205	230
φ 100		205	205	230	230	255
φ 125			205	230	230	255
φ 150				255	255	280
φ 175					255	280
φ 200						305

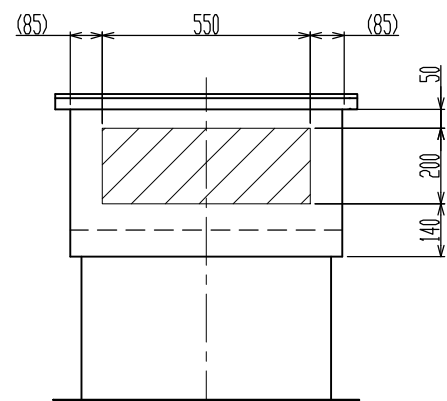
※ 側面はSS1Hと同じ

機種	HB-SS2H (押さえコン用)
現場名	---
仕様図作成年月日	20--/--/--
承認者 (サイン)	

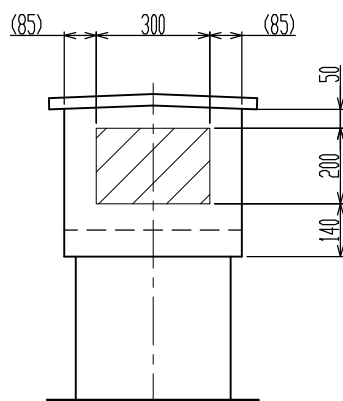
[注意] 納期は本仕様図承認日より弊社実稼働10日以上となります。



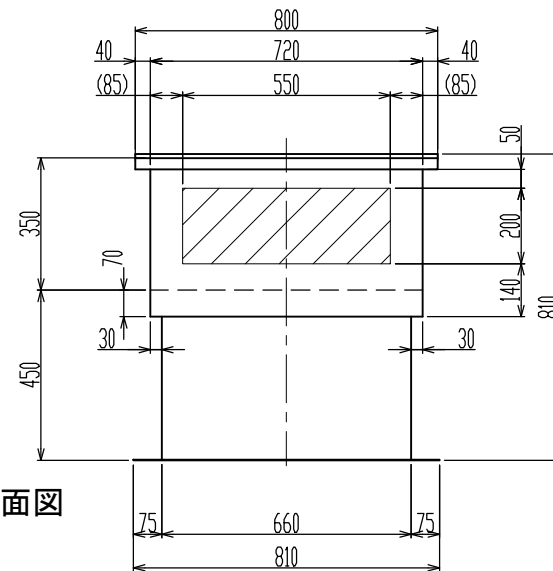
上面図 (蓋無し)



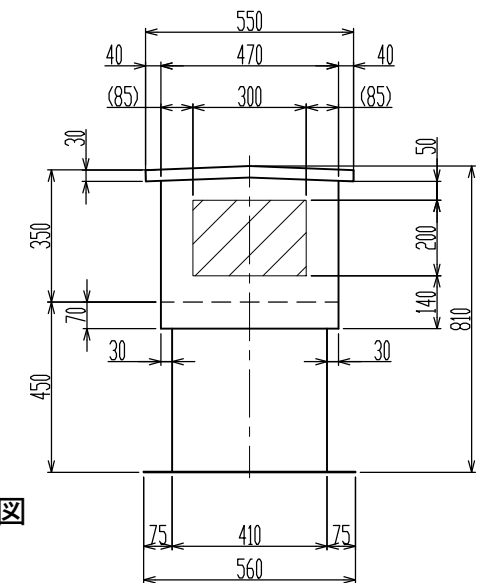
背面図



左側面図

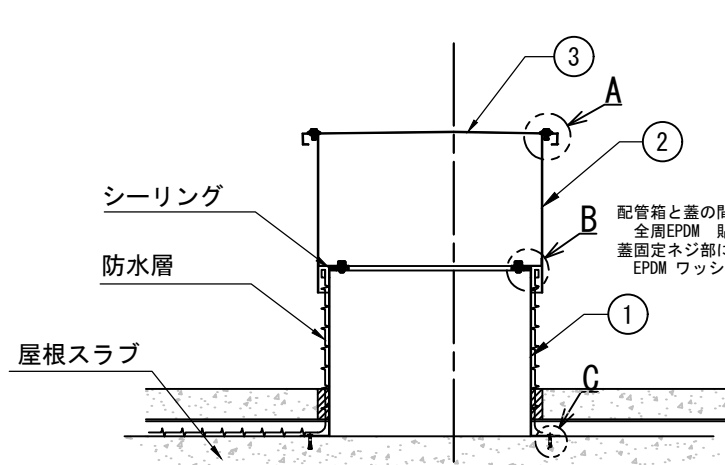


正面図

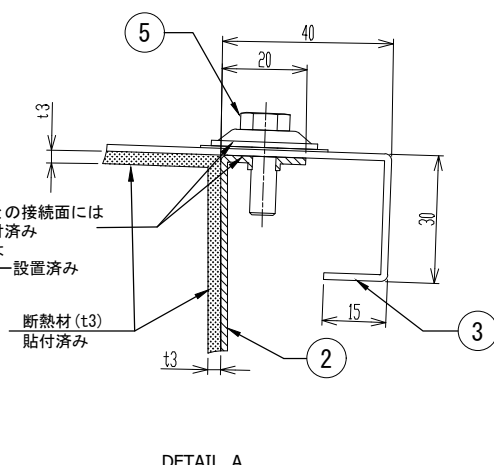


右側面図

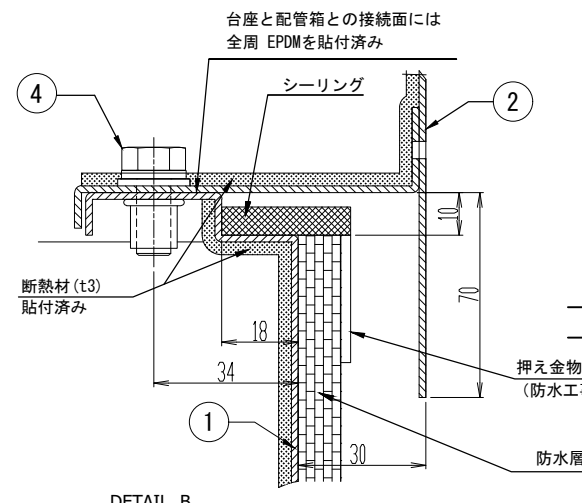
- 屋根スラブ配管取出最大開口寸法 550 × 300
- 配管箱開口部最大開口寸法 550 × 200



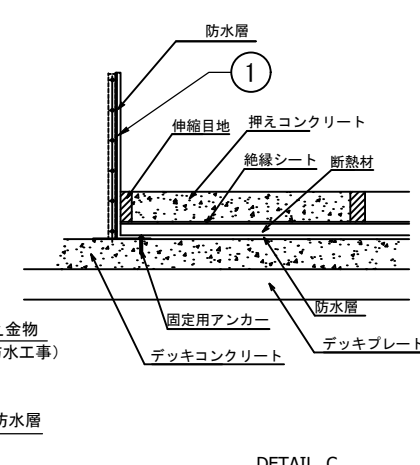
断面図 (A-A)



DETAIL A  
(蓋-配管箱 接続部)



DETAIL B  
(台座-配管箱 接続部)



DETAIL C  
(台座 固定部)

最大外形 (mm)	巾	奥行	高さ
	810	560	810

総重量 44 (kg)	蓋	配管箱	台座
	8	16	20

No	名称	数量
1	SS2台座 (熔融亜鉛メッキ鋼板 t1.6)	1
2	SS2配管箱 (熔融亜鉛メッキ鋼板 t1.6)	1
3	SS2蓋 (熔融亜鉛メッキ鋼板 t1.6)	1
4	台座-配管箱 接続ボルト (SUS)	8
5	配管箱-蓋 接続ボルト (SUS)	10
6	オールアンカー FT-640 (鉄)	12

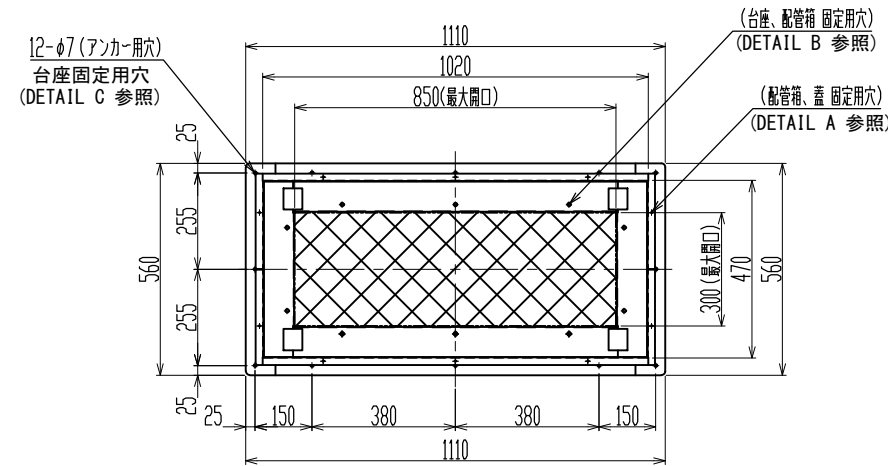
配管箱1面最大穴数 (参考:定着カラー取付の場合)	
φ 75	6個
φ 100	4個
φ 125	4個
φ 150	3個
φ 200	3個

事前穴加工で標準定着カラーを取り付ける場合の最小中心間距離						
	φ 75	φ 100	φ 125	φ 150	φ 175	φ 200
φ 75	155	180	180	205	205	230
φ 100		205	205	230	230	255
φ 125			205	230	230	255
φ 150				255	255	280
φ 175					255	280
φ 200						305

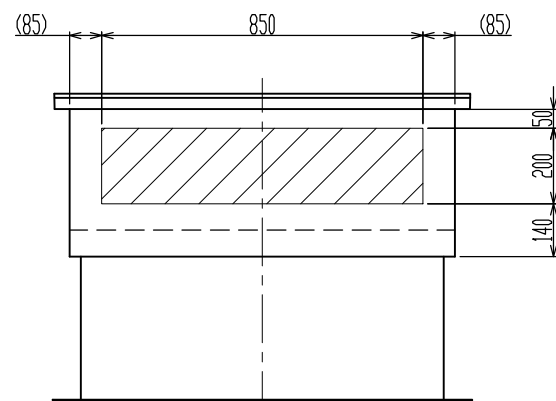
※ 側面はSS1Hと同じ

機種	HB-SS3H (押さえコン用)
現場名	---
仕様図作成年月日	20--/--/--
承認者 (サイン)	

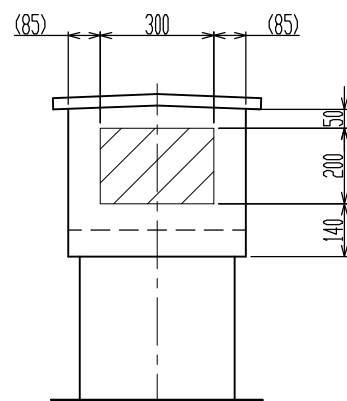
[注意] 納期は本仕様図承認日より弊社実稼働10日以上となります。



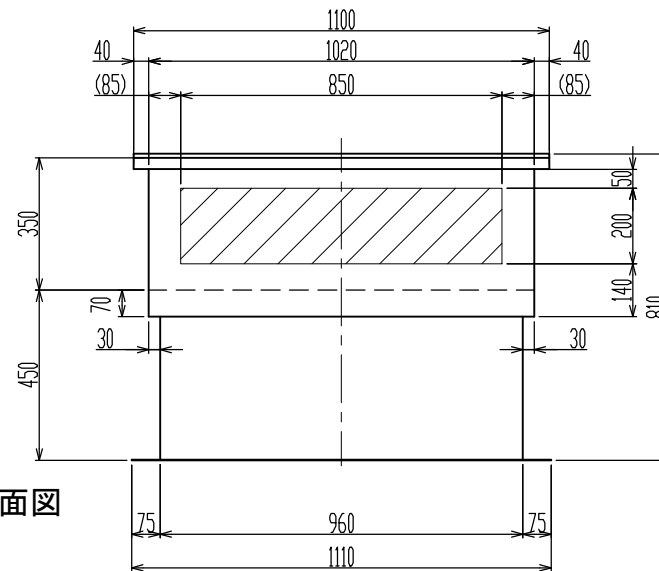
↑ 正面  
上面図 (蓋無し)



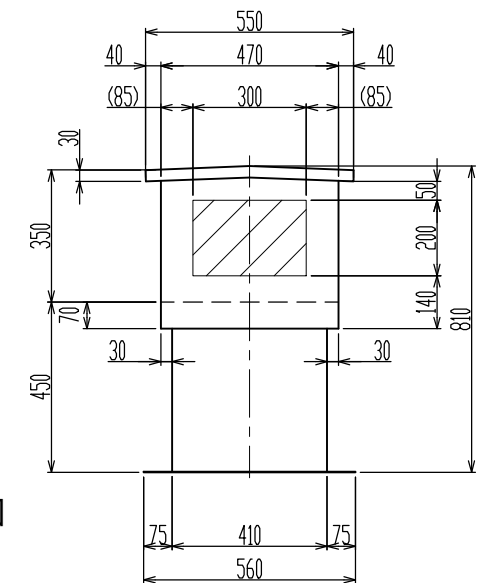
背面図



左側面図

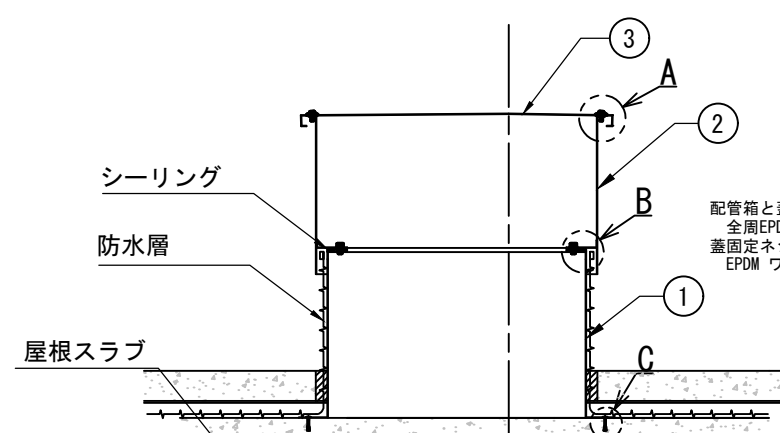


正面図

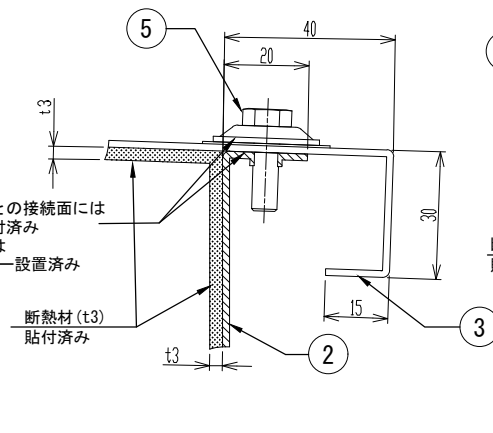


右側面図

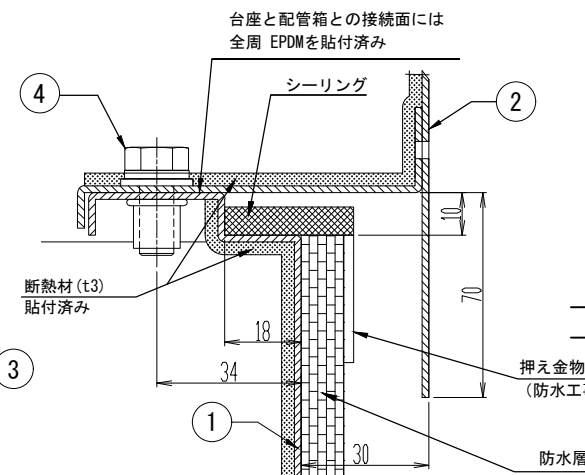
- 屋根スラブ配管取出最大開口寸法 850 × 300
- 配管箱開口部最大開口寸法 850 × 200



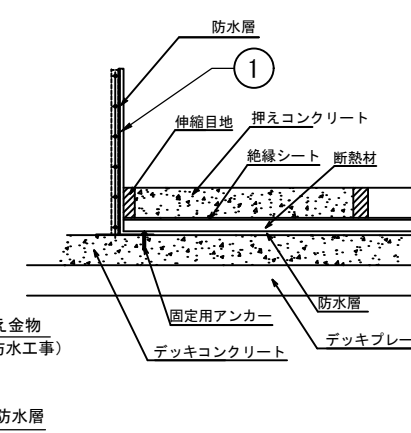
断面図 (A-A)



DETAIL A  
(蓋-配管箱 接続部)



DETAIL B  
(台座-配管箱 接続部)



最大外形 (mm)	巾	奥行	高さ
	1110	560	810

総重量 53 (kg)	蓋	配管箱	台座
	10	19	24

No	名称	数量
1	SS3台座 (溶融亜鉛メッキ鋼板 t1.6)	1
2	SS3配管箱 (溶融亜鉛メッキ鋼板 t1.6)	1
3	SS3蓋 (溶融亜鉛メッキ鋼板 t1.6)	1
4	台座-配管箱 接続ボルト (SUS)	10
5	配管箱-蓋 接続ボルトセット (SUS)	10
6	オールアンカー FT-640 (鉄)	12