



HATbox(ハットボックス) 標準仕様図

製造・販売：ワールド工業株式会社

※ 本製品は改良のため予告なく要領を変更することがあります

標準付属品一覧

SSシリーズ

	SS1H	SS2H	SS3H
① 蓋取付ボルトセット	8	10	10
② 配管箱取付ボルトセット	8	8	10
③ あと施工アンカー FT-640 (台座固定用)	10	12	12

Sシリーズ

	S1	S1H	S2	S2H	S2HJ(方連結)	S2HW(両連結)
① 蓋取付ボルトセット	14	14	16	16	16	16
② 配管箱取付ボルトセット	12	12	16	16	16	16
③ あと施工アンカー FT-640 (台座固定用)	12	12	16	16	15	14
④ 連結ボルトセット	-	-	-	-	1	2

Q6・F6・F4・F2

	Q6	F6	F4	F2
① 蓋取付ボルトセット	16	16	14	12
② 配管箱取付ボルトセット	12	12	6	6
③ あと施工アンカー FT-640 (台座固定用)	16	16	14	14



①蓋取付ボルトセット



②配管箱取付ボルトセット
SSシリーズは台座にブラインドナット
が固定されています



③あと施工アンカー FT-640
(台座固定用)

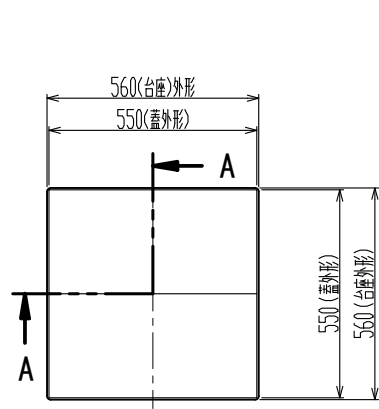


④連結ボルトセット

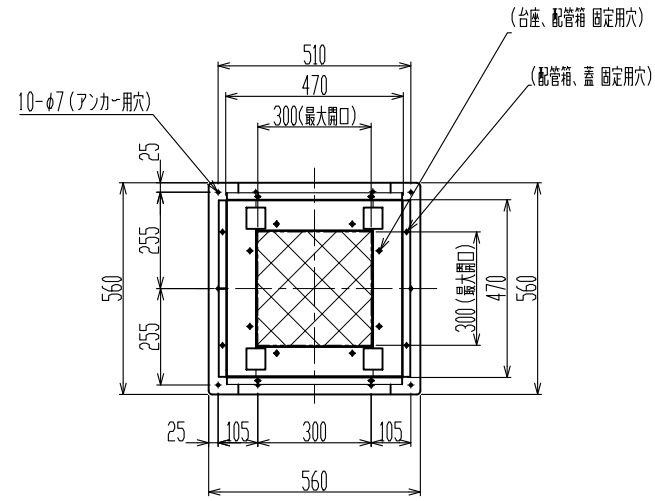
HB-SS1H (仕様図)

公差等級	記号: C	等級: 粗級
基準寸法の区分	0.5 ~ 3以下	±0.2
	3 ~ 6以下	±0.3
	6 ~ 30以下	±0.5
	30 ~ 120以下	±0.8
	120 ~ 400以下	±1.2
	400 ~ 1000以下	±2
	1000 ~ 2000以下	±3
2000 ~ 4000以下	±4	

配管箱1面最大穴数 (参考)	
φ75	2個
φ100	1個
φ125	1個
φ150	1個
φ200	1個



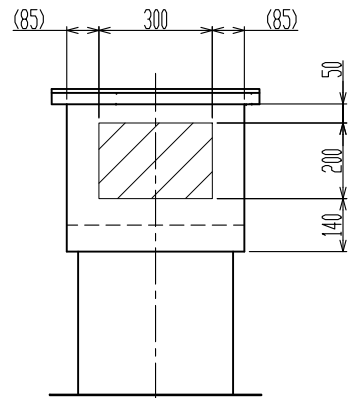
上面図 (蓋有り)



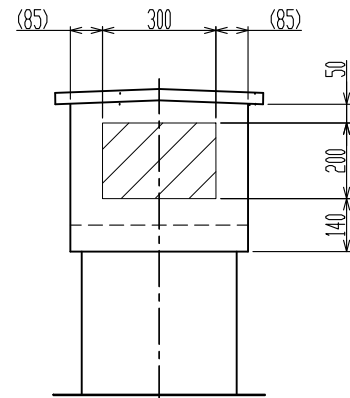
上面図 (蓋無し)

機種	HB-SS1H
現場名	
仕様図作成年月日	
承認者 (サイン)	

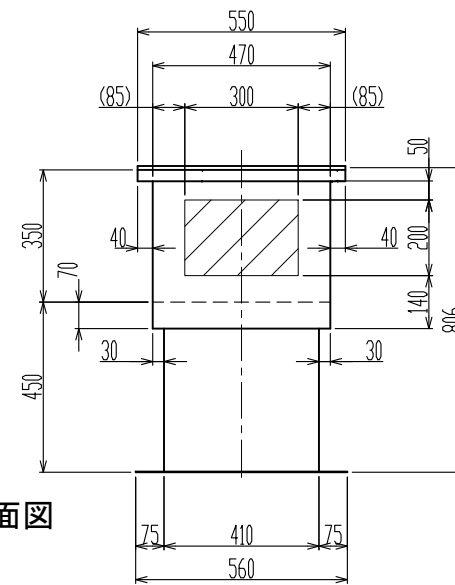
[注意] 納期は本仕様図承認日より弊社実稼働10日以上となります。



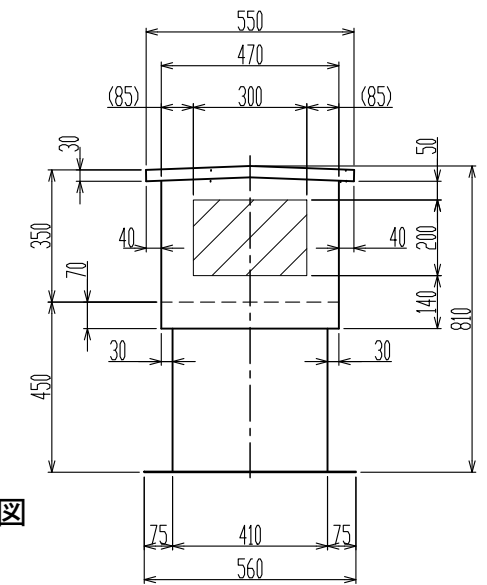
背面図



左側面図

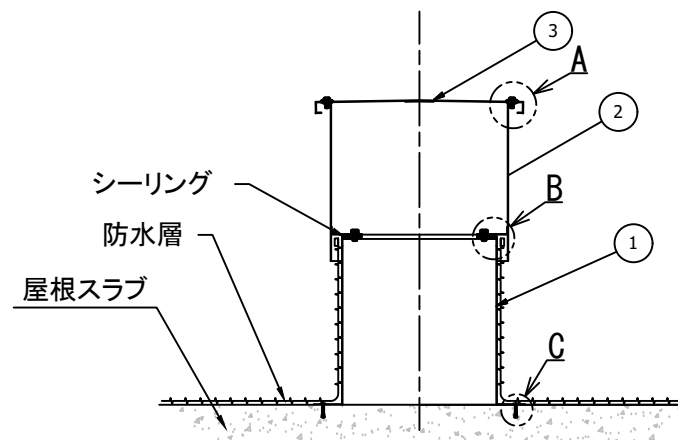


正面図

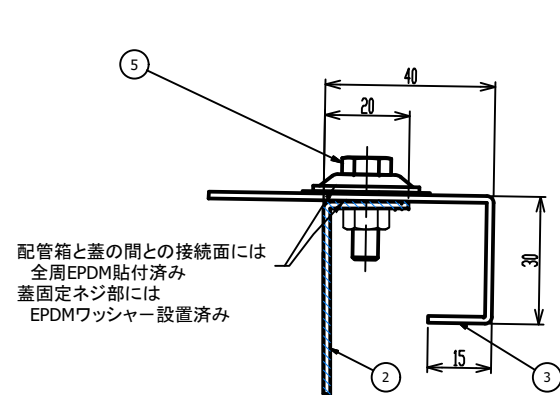


右側面図

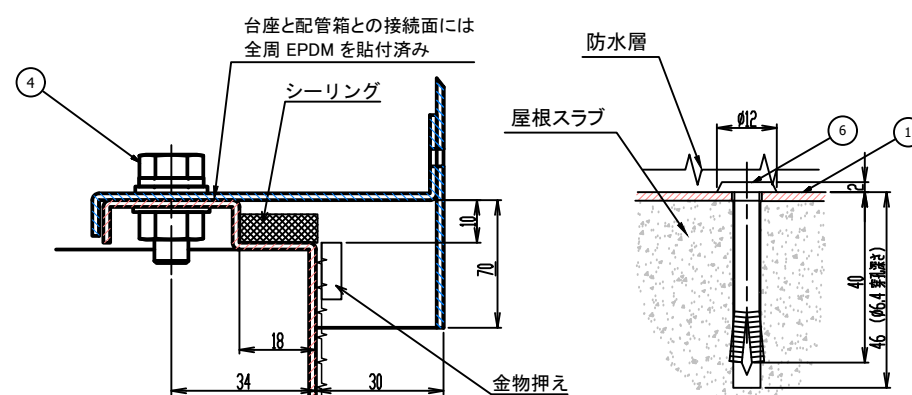
- 屋根スラブ配管取出最大開口寸法 300 x 300
- 配管箱開口部最大開口寸法 300 x 200



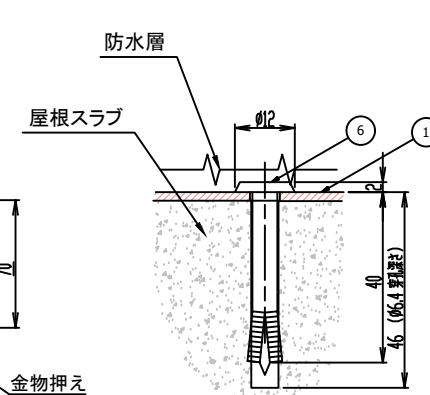
断面図 (A-A)



DETAIL A
配管箱 接続部
SCALE 3:4



DETAIL B
(台座-配管箱 接続部)
SCALE 3:4



DETAIL C
(台座 固定部)
SCALE 3:4

最大外形 (mm)	巾	奥行	高さ
	560	560	810

総重量 34 (kg)	蓋	配管箱	台座
	6	12	16

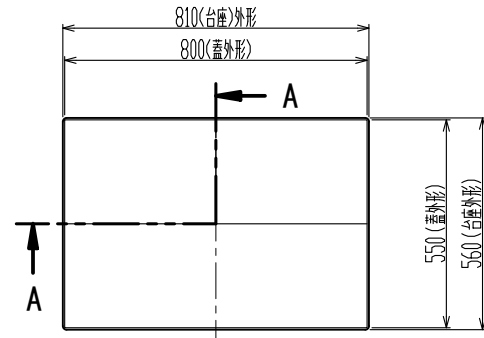
No	名称	数量
1	SS1台座 (熔融亜鉛メッキ鋼板 t1.6)	1
2	SS1配管箱 (熔融亜鉛メッキ鋼板 t1.6)	1
3	SS1蓋 (熔融亜鉛メッキ鋼板 t1.6)	1
4	台座-配管箱 接続ボルトセット (SUS)	8
5	配管箱-蓋 接続ボルトセット (SUS)	8
6	オールアンカー FT-640 (鉄)	10

HB-SS2H (仕様図)

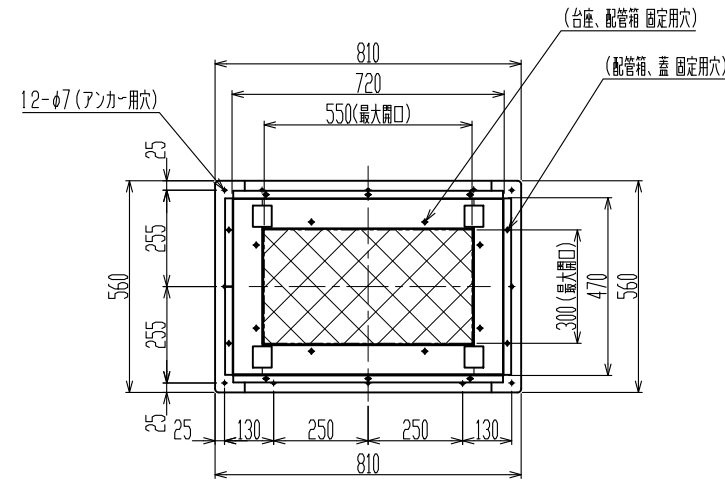
公差等級	記号: C	等級: 粗級
基準寸法の区分	0.5 ~ 3以下	±0.2
	3 ~ 6以下	±0.3
	6 ~ 30以下	±0.5
	30 ~ 120以下	±0.8
	120 ~ 400以下	±1.2
	400 ~ 1000以下	±2
	1000 ~ 2000以下	±3
2000 ~ 4000以下	±4	

配管箱1面最大穴数 (参考)	
φ75	4個
φ100	3個
φ125	3個
φ150	2個
φ200	2個

※ 側面はSS1Hと同じ



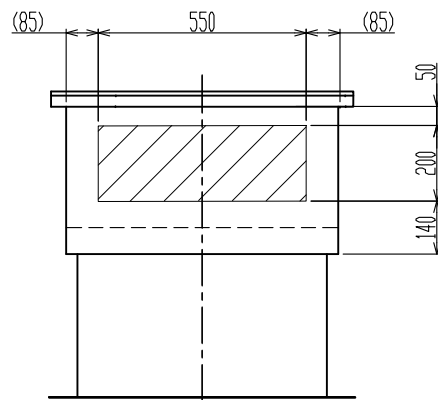
上面図 (蓋有り)



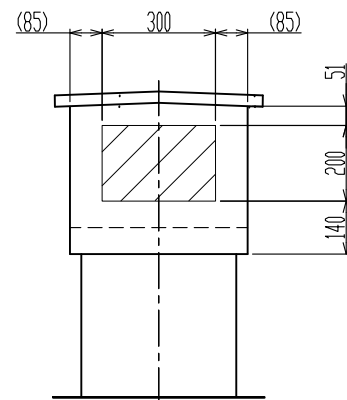
上面図 (蓋無し)

機種	HB-SS2H
現場名	
仕様図作成年月日	
承認者 (サイン)	

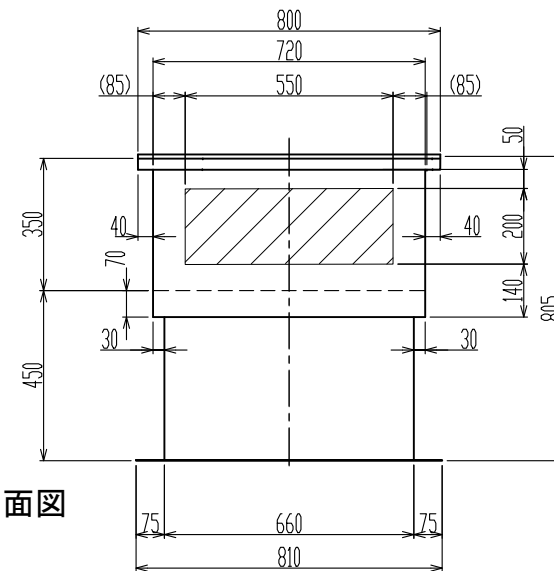
[注意] 納期は本仕様図承認日より弊社実稼働10日以上となります。



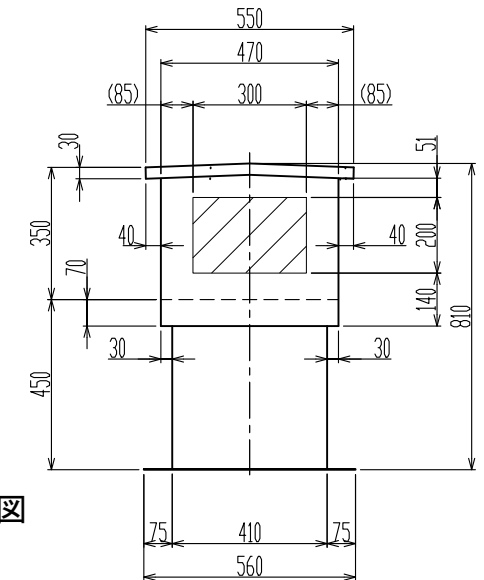
背面図



左側面図

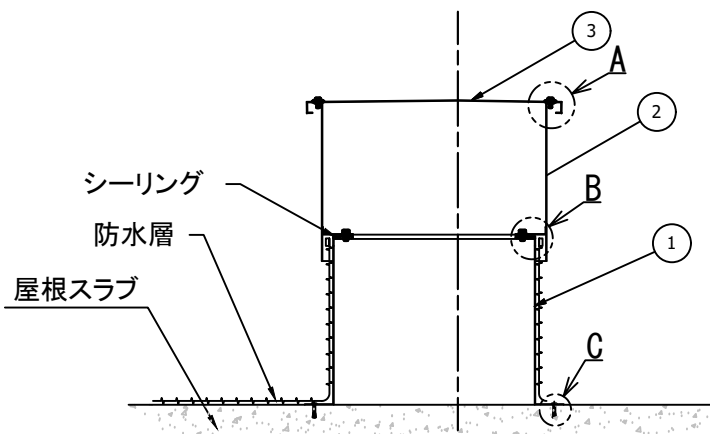


正面図

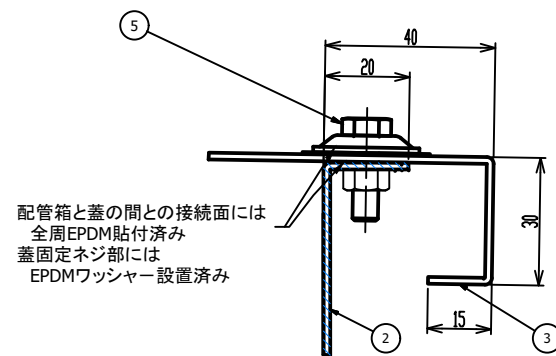


右側面図

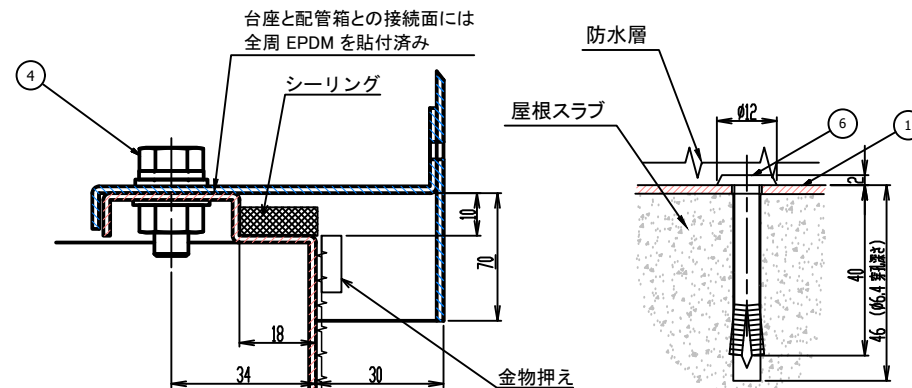
- 屋根スラブ配管取出最大開口寸法 550 x 300
- 配管箱開口部最大開口寸法 550 x 200



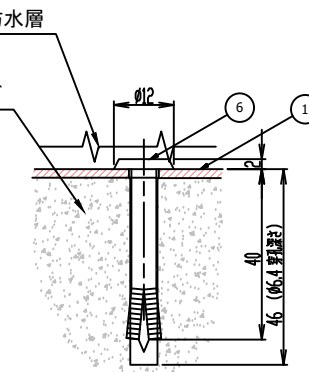
断面図 (A-A)



DETAIL A
配管箱 接続部
SCALE 3:4



DETAIL B
(台座-配管箱 接続部)
SCALE 3:4



DETAIL C
(台座 固定部)
SCALE 3:4

最大外形 (mm)	巾	奥行	高さ
	810	560	810

総重量 44 (kg)	蓋	配管箱	台座
	8	16	20

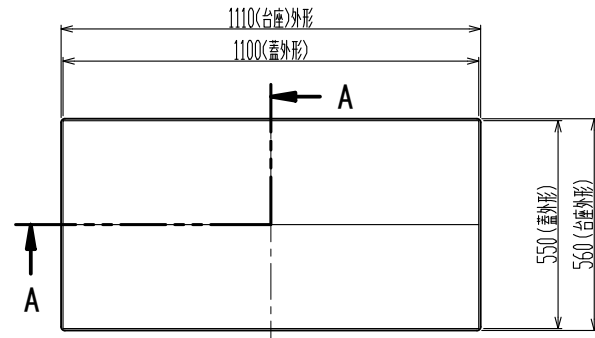
No	名称	数量
1	SS2台座 (熔融亜鉛メッキ鋼板 t1.6)	1
2	SS2配管箱 (熔融亜鉛メッキ鋼板 t1.6)	1
3	SS2蓋 (熔融亜鉛メッキ鋼板 t1.6)	1
4	台座-配管箱 接続ボルトセット (SUS)	8
5	配管箱-蓋 接続ボルトセット (SUS)	10
6	オールアンカー FT-640 (鉄)	12

HB-SS3H (仕様図)

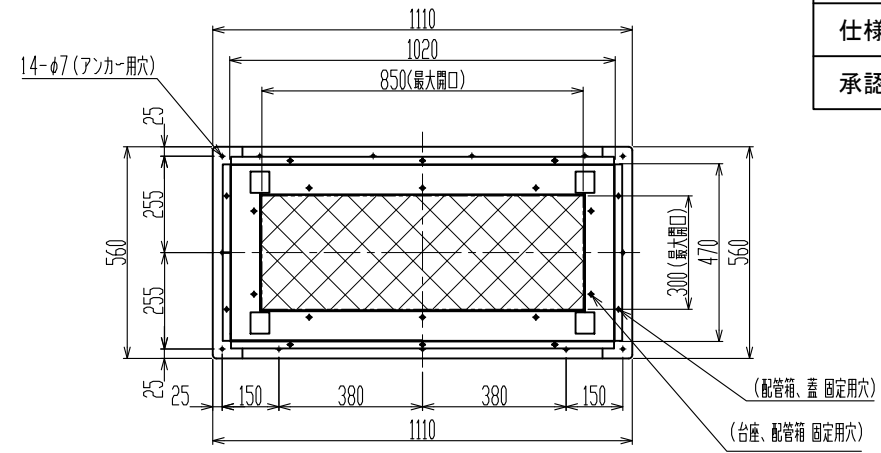
公差等級	記号: C	等級: 粗級
基準寸法の区分	0.5 ~ 3以下	±0.2
	3 ~ 6以下	±0.3
	6 ~ 30以下	±0.5
	30 ~ 120以下	±0.8
	120 ~ 400以下	±1.2
	400 ~ 1000以下	±2
	1000 ~ 2000以下	±3
2000 ~ 4000以下	±4	

配管箱1面最大穴数 (参考)	
φ75	6個
φ100	4個
φ125	4個
φ150	3個
φ200	3個

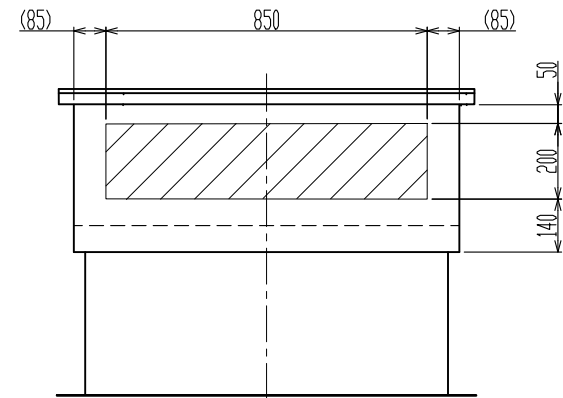
※ 側面はSS1Hと同じ



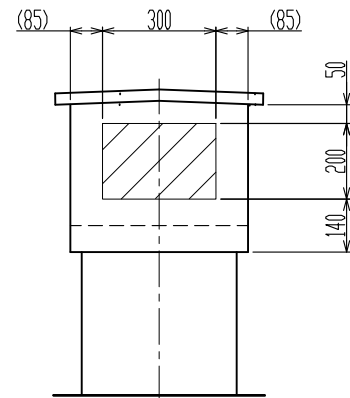
上面図 (蓋有り)



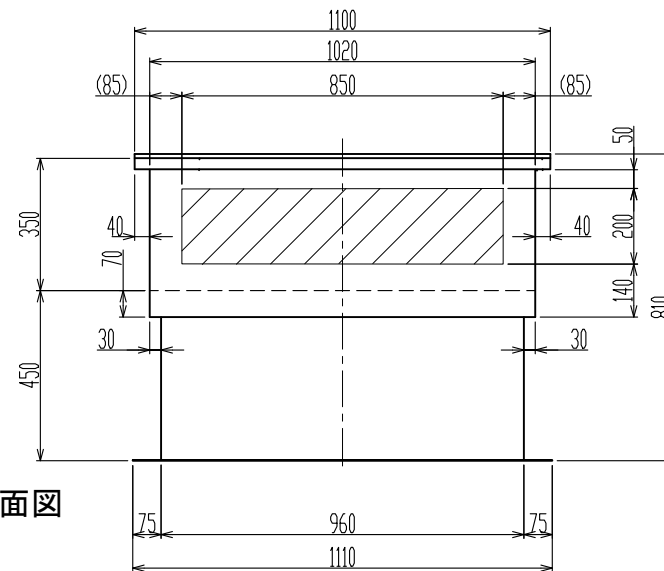
上面図 (蓋無し)



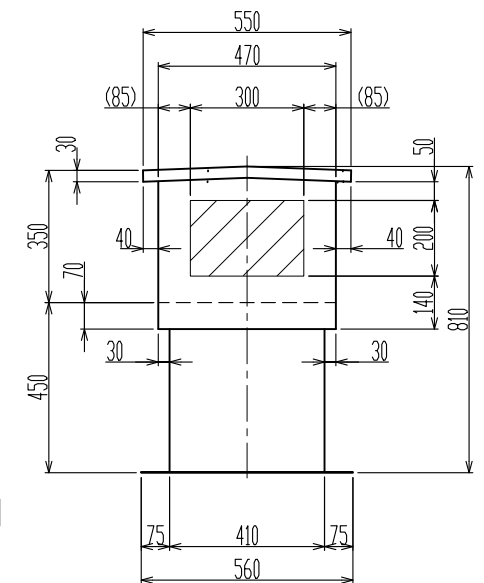
背面図



左側面図



正面図

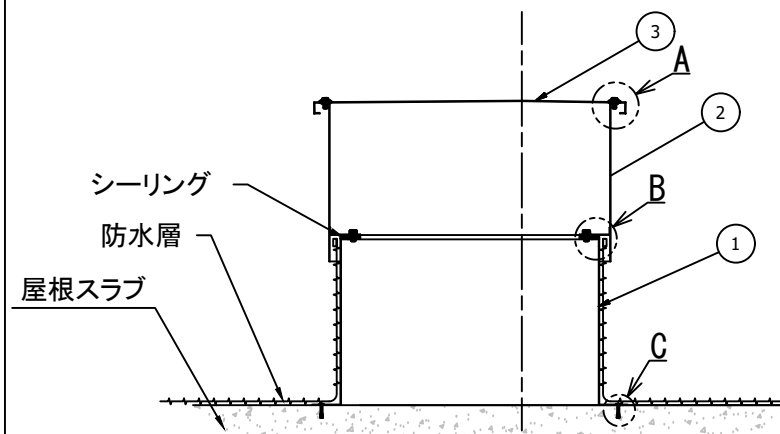


右側面図

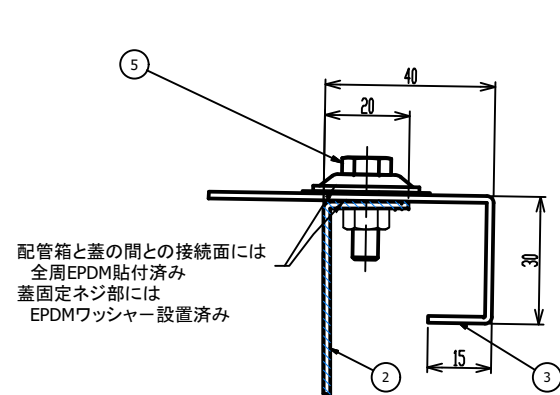
- 屋根スラブ配管取出最大開口寸法 850 x 300
- 配管箱開口部最大開口寸法 850 x 200

最大外形 (mm)	巾	奥行	高さ
	1110	560	810

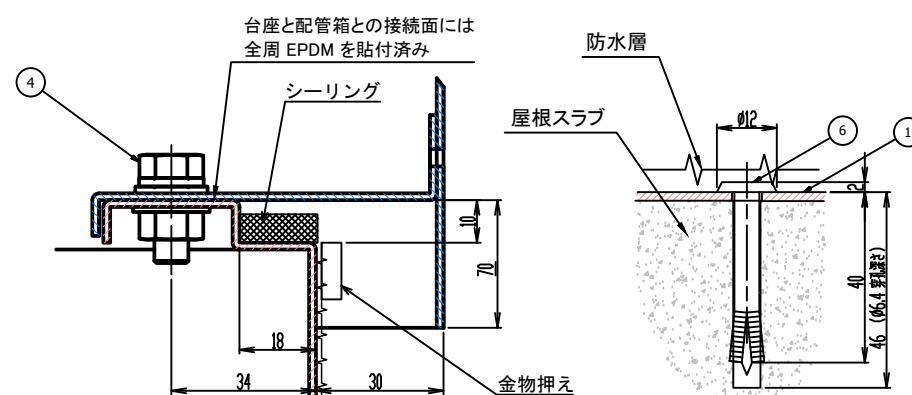
総重量 53 (kg)	蓋	配管箱	台座
	10	19	24



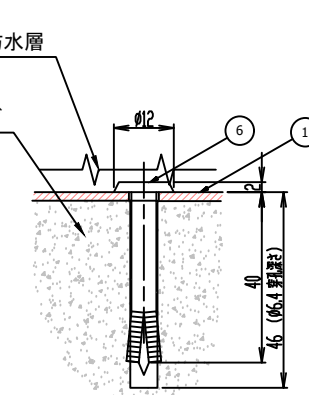
断面図 (A-A)



DETAIL A
配管箱 接続部
SCALE 3:4



DETAIL B
(台座-配管箱 接続部)
SCALE 3:4



DETAIL C
(台座 固定部)
SCALE 3:4

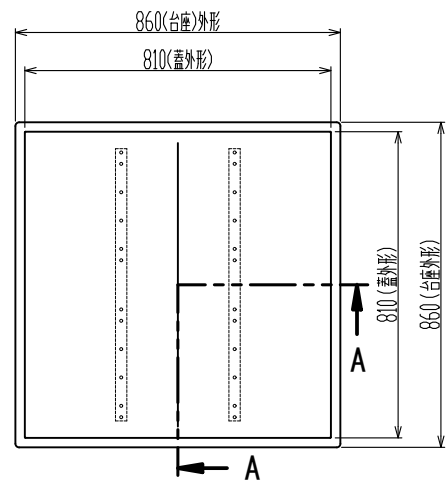
No	名称	数量
1	SS3台座 (溶融亜鉛メッキ鋼板 t1.6)	1
2	SS3配管箱 (溶融亜鉛メッキ鋼板 t1.6)	1
3	SS3蓋 (溶融亜鉛メッキ鋼板 t1.6)	1
4	台座-配管箱 接続ボルトセット (SUS)	10
5	配管箱-蓋 接続ボルトセット (SUS)	10
6	オールアンカー FT-640 (鉄)	12

[注意] 納期は本仕様図承認日より弊社実稼働10日以上となります。

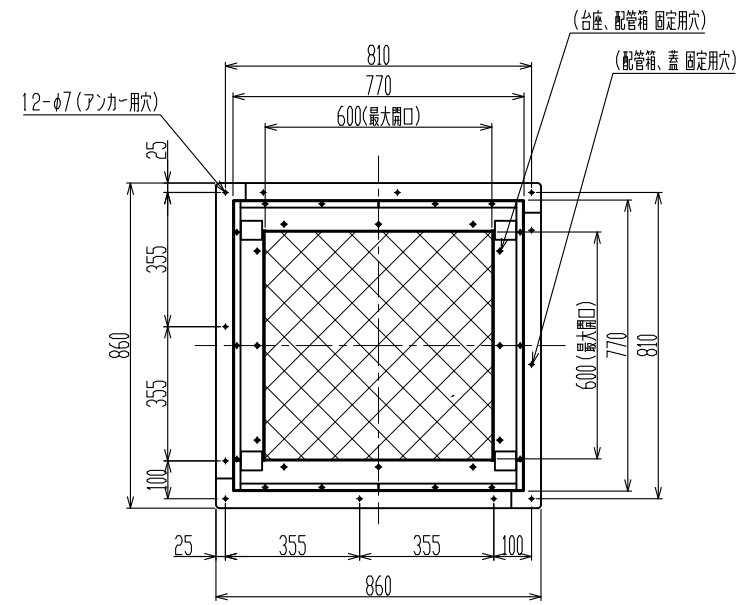
HB-S1 (仕様図)

公差等級	記号：C	等級：粗級
基準寸法の区分	0.5 ~ 3以下	±0.2
	3 ~ 6以下	±0.3
	6 ~ 30以下	±0.5
	30 ~ 120以下	±0.8
	120 ~ 400以下	±1.2
	400 ~ 1000以下	±2
	1000 ~ 2000以下	±3
2000 ~ 4000以下	±4	

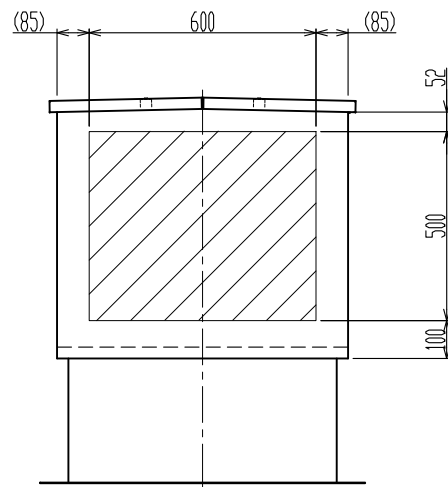
配管箱1面最大穴数 (参考)	
φ75	9個
φ100	6個
φ125	6個
φ150	4個
φ200	2個



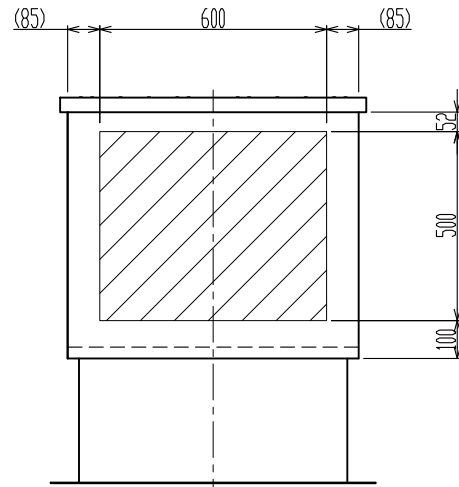
上面図 (蓋有り)



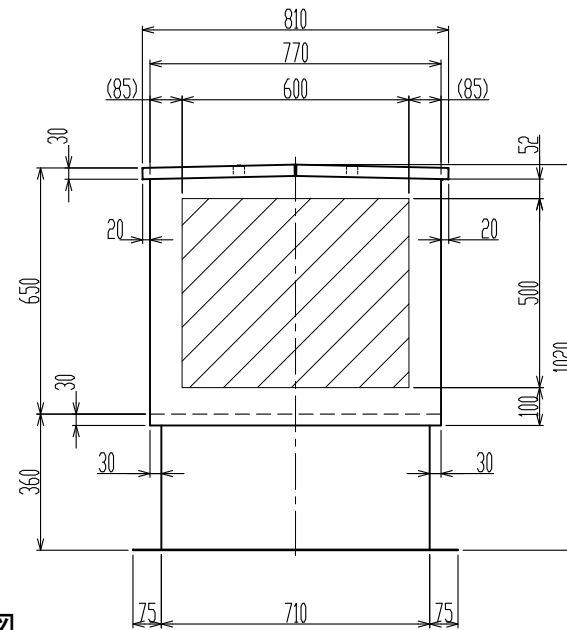
上面図 (蓋無し)



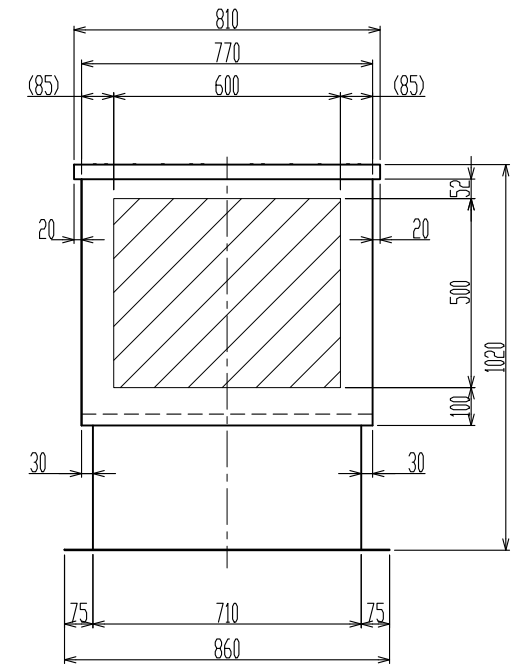
背面図



左側面図



正面図

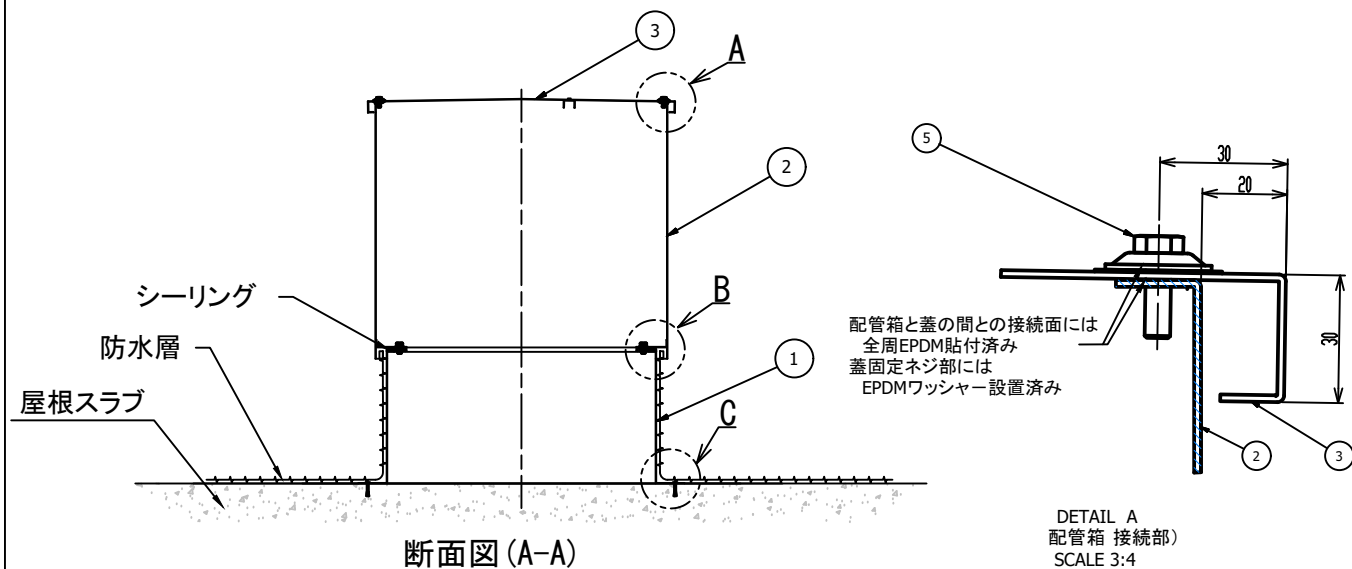


右側面図

- 屋根スラブ配管取出最大開口寸法 600 x 600
- 配管箱開口部最大開口寸法 600 x 500

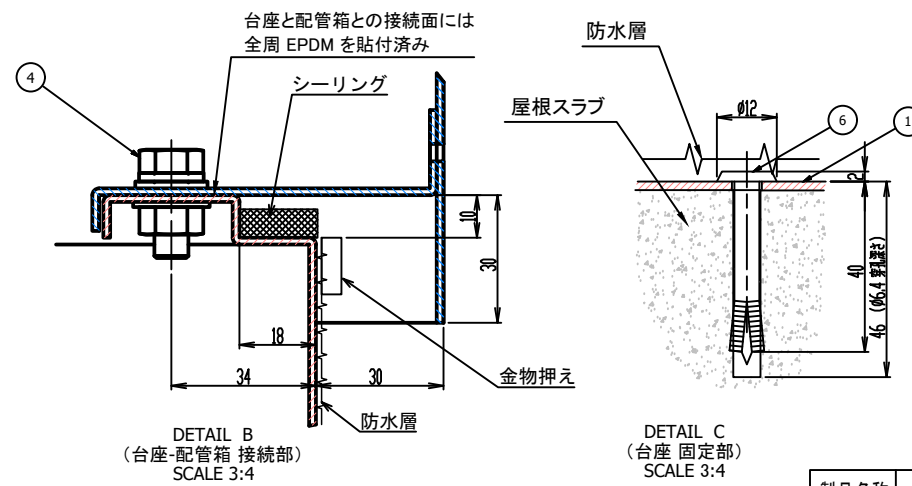
最大外形 (mm)	巾	奥行	高さ
	860	860	1020

総重量 64.1(kg)	蓋	配管箱	台座
	11.1	32	21



断面図 (A-A)

DETAIL A
配管箱 接続部
SCALE 3:4



DETAIL B
(台座-配管箱 接続部)
SCALE 3:4

DETAIL C
(台座 固定部)
SCALE 3:4

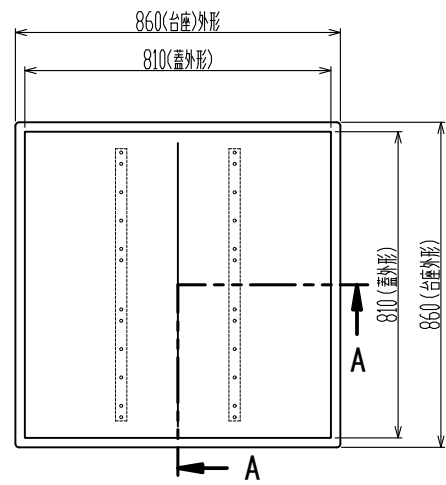
No	名称	数量
1	S1台座 (熔融亜鉛メッキ鋼板 t1.6)	1
2	S1配管箱 (熔融亜鉛メッキ鋼板 t1.6)	1
3	S1蓋 (熔融亜鉛メッキ鋼板 t1.6)	1
4	台座-配管箱 接続ボルトセット (SUS)	12
5	配管箱-蓋 接続ボルトセット (SUS)	14
6	オールアンカー FT-640 (鉄)	12

[注意] 納期は本仕様図承認日より弊社実稼働10日以上となります。

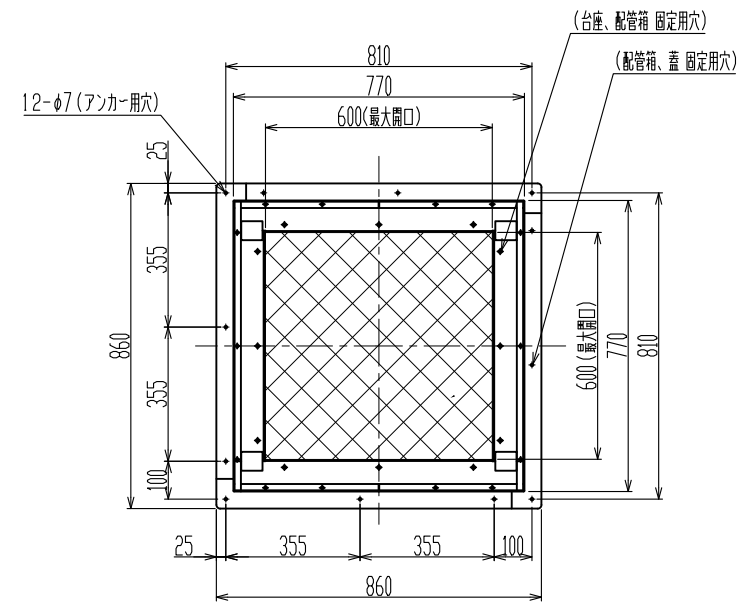
HB-S1H (仕様図)

公差等級	記号: C	等級: 粗級
基準寸法の区分	0.5 ~ 3以下	±0.2
	3 ~ 6以下	±0.3
	6 ~ 30以下	±0.5
	30 ~ 120以下	±0.8
	120 ~ 400以下	±1.2
	400 ~ 1000以下	±2
	1000 ~ 2000以下	±3
2000 ~ 4000以下	±4	

配管箱1面最大穴数 (参考)	
φ75	9個
φ100	6個
φ125	6個
φ150	4個
φ200	2個



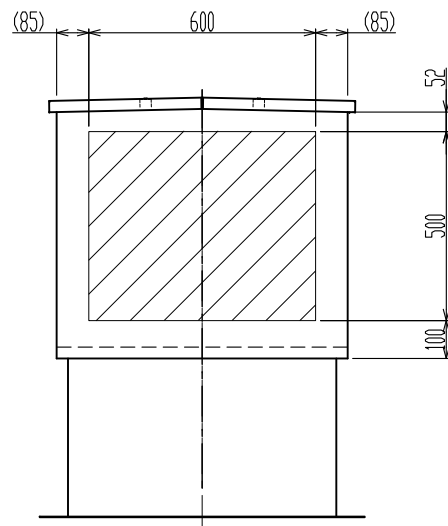
上面図 (蓋有り)



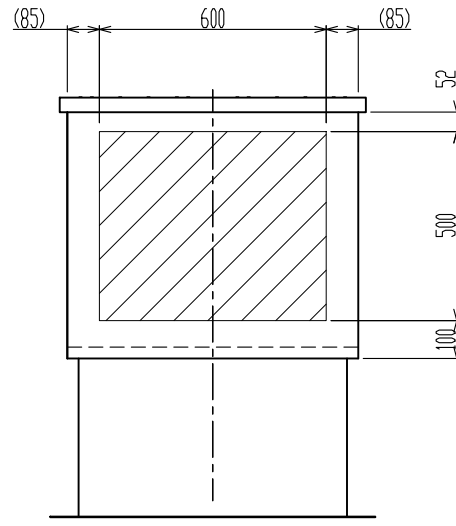
上面図 (蓋無し)

機種	HB-S1H
現場名	
仕様図作成年月日	
承認者 (サイン)	

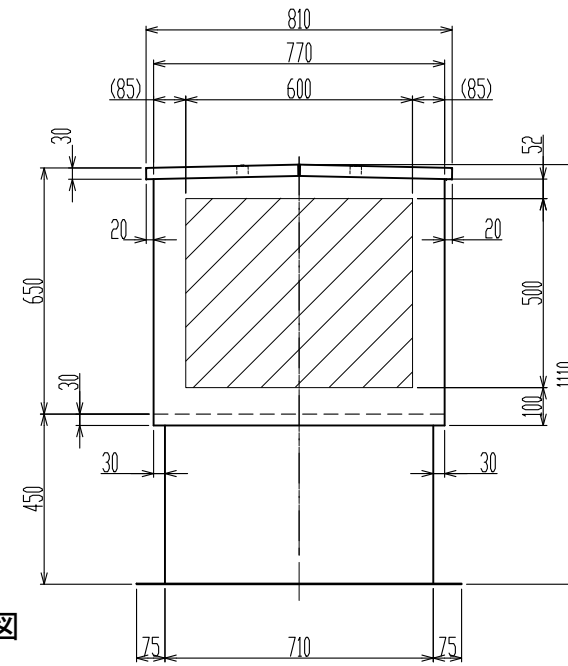
[注意] 納期は本仕様図承認日より弊社実稼働10日以上となります。



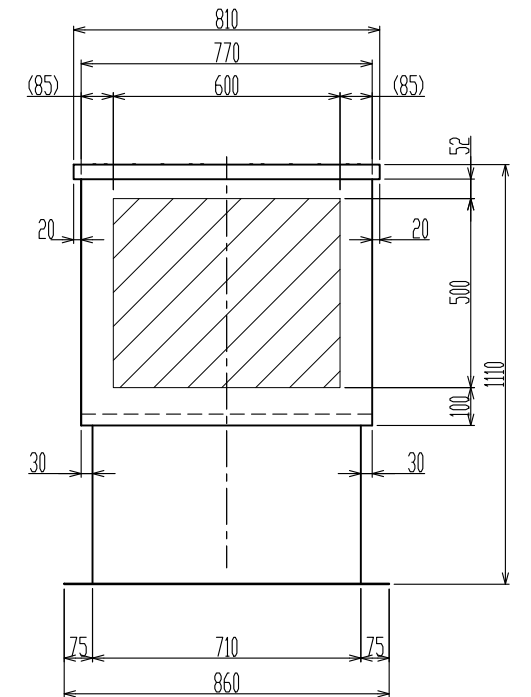
背面図



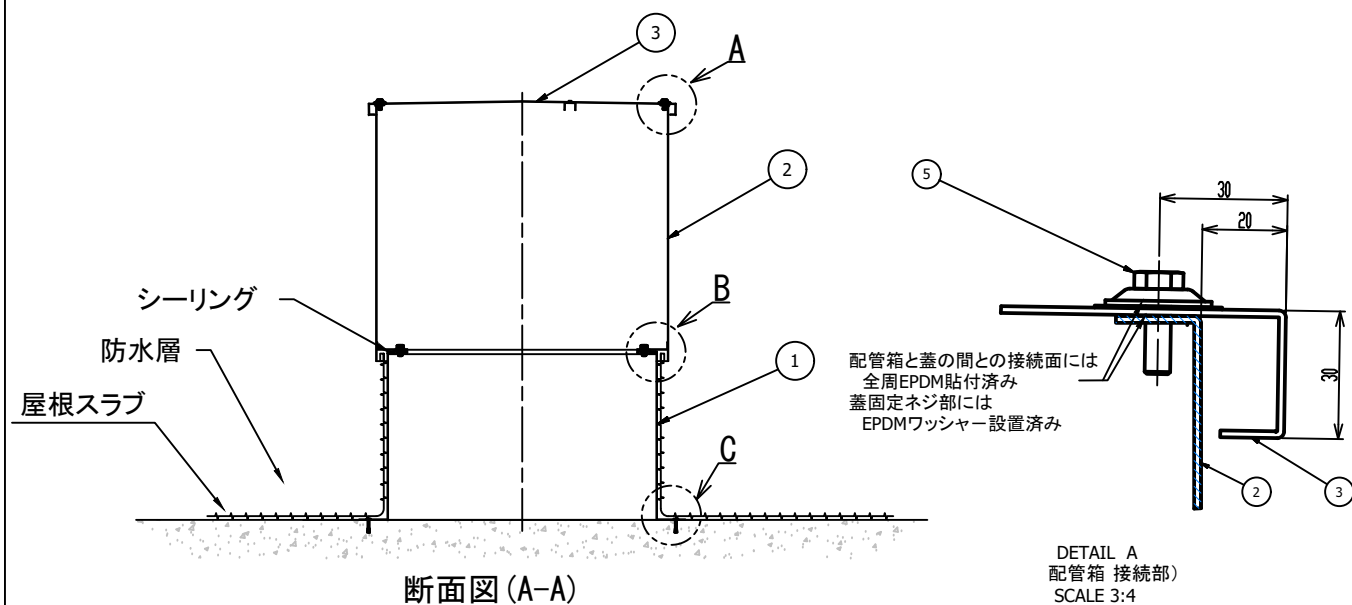
左側面図



正面図

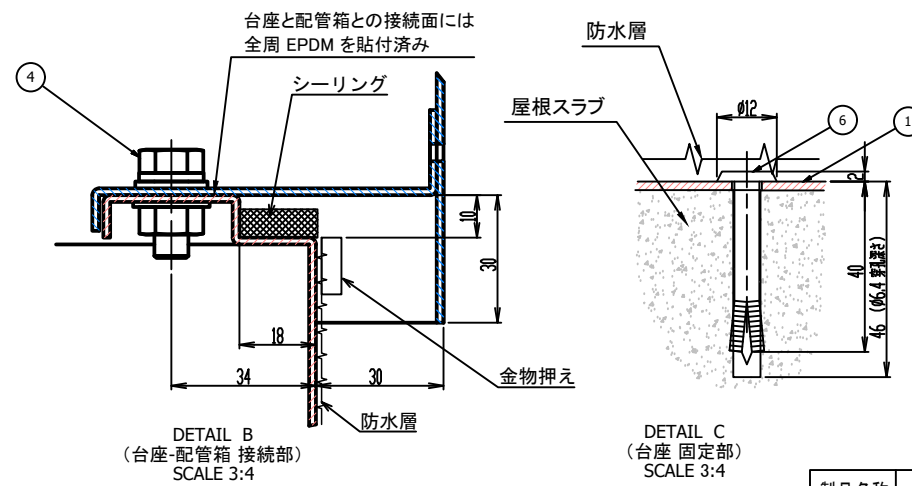


右側面図



断面図 (A-A)

DETAIL A
配管箱 接続部
SCALE 3:4



DETAIL B
(台座-配管箱 接続部)
SCALE 3:4

DETAIL C
(台座 固定部)
SCALE 3:4

- 屋根スラブ配管取出最大開口寸法 600 x 600
- 配管箱開口部最大開口寸法 600 x 500

最大外形 (mm)	巾	奥行	高さ
	860	860	1110

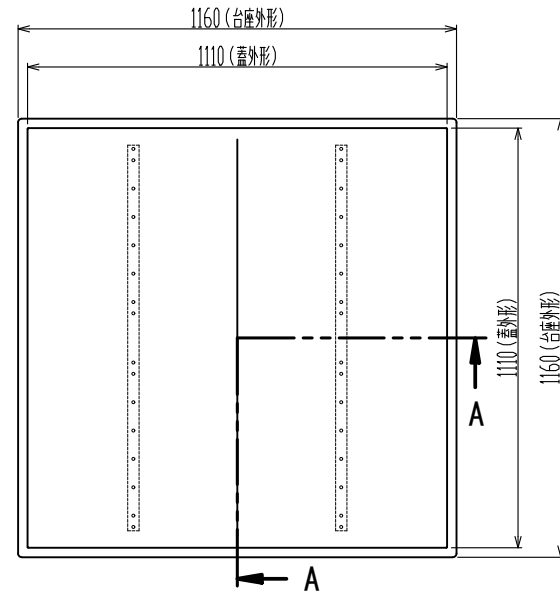
総重量 67.6(kg)	蓋	配管箱	台座
	11.1	32	24.5

No	名称	数量
1	S1H台座 (溶融亜鉛メッキ鋼板 t1.6)	1
2	S1配管箱 (溶融亜鉛メッキ鋼板 t1.6)	1
3	S1蓋 (溶融亜鉛メッキ鋼板 t1.6)	1
4	台座-配管箱 接続ボルトセット (SUS)	12
5	配管箱-蓋 接続ボルトセット (SUS)	14
6	オールアンカー FT-640 (鉄)	12

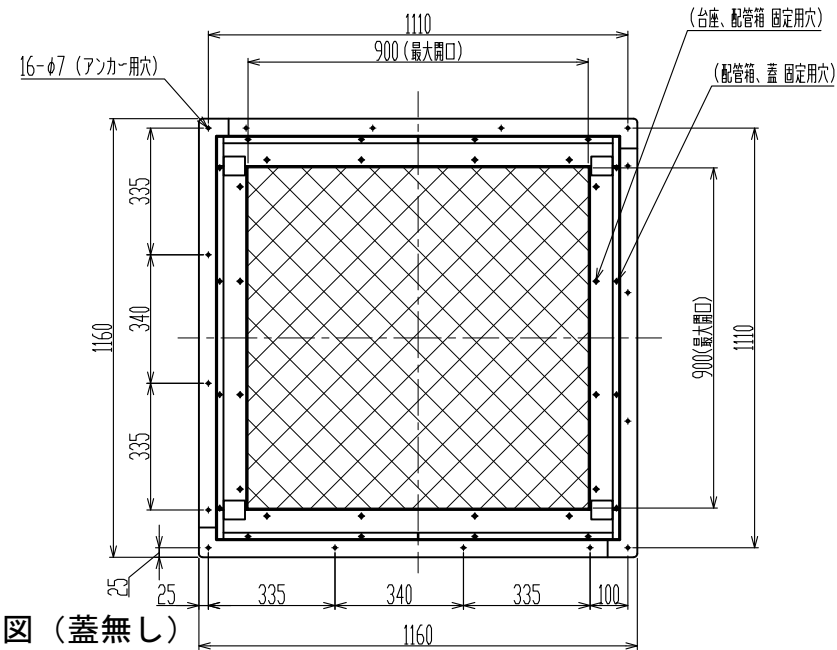
HB-S2 (仕様図)

公差等級	記号: C	等級: 粗級
基準寸法の区分	0.5 ~ 3以下	±0.2
	3 ~ 6以下	±0.3
	6 ~ 30以下	±0.5
	30 ~ 120以下	±0.8
	120 ~ 400以下	±1.2
	400 ~ 1000以下	±2
	1000 ~ 2000以下	±3
2000 ~ 4000以下	±4	

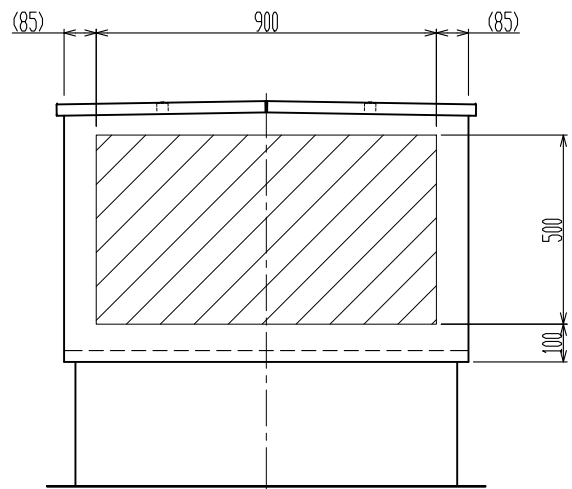
配管箱1面最大穴数 (参考)	
φ75	10個
φ100	8個
φ125	8個
φ150	6個
φ200	3個



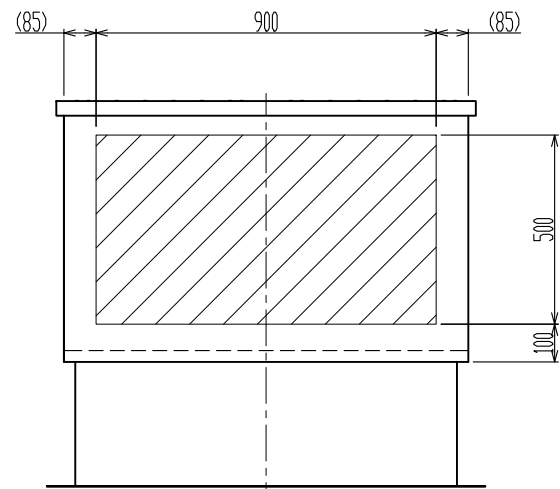
上面図 (蓋有り)



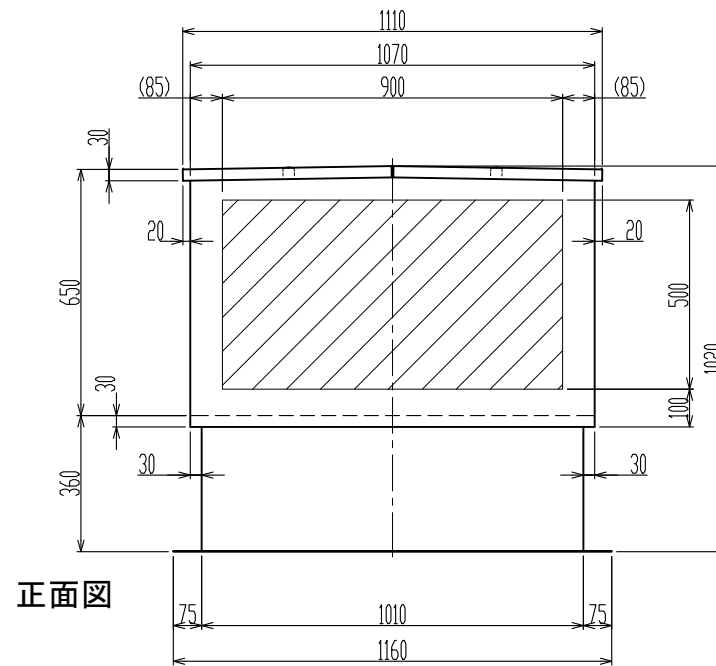
上面図 (蓋無し)



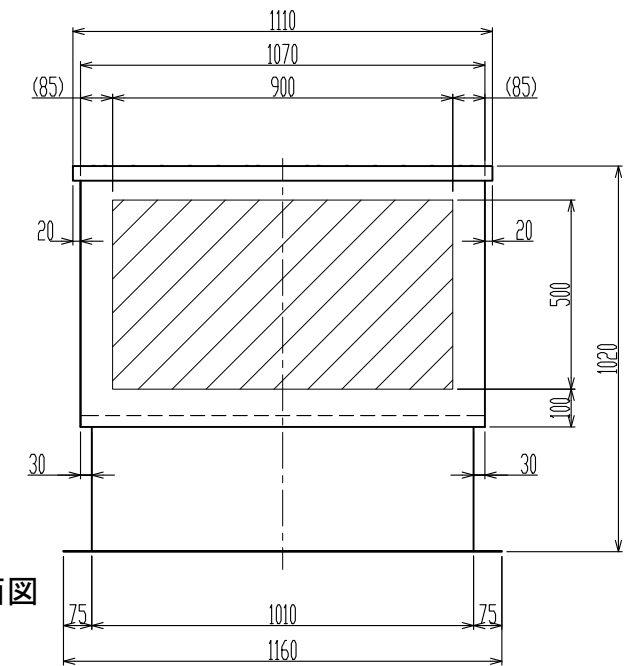
背面図



左側面図

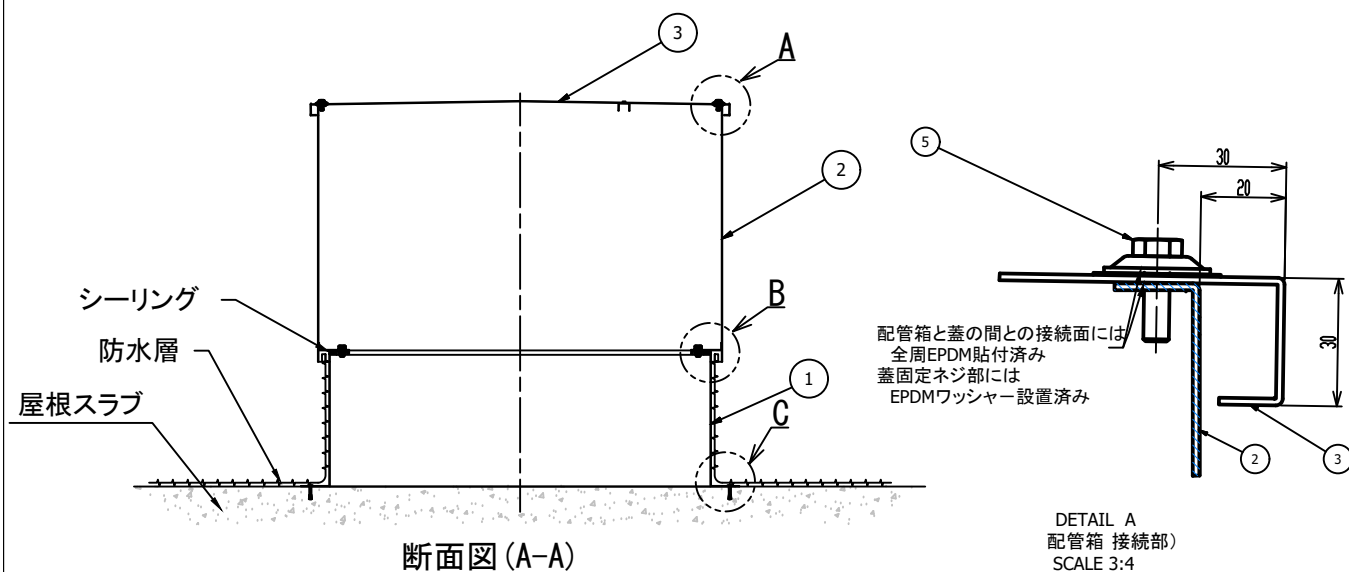


正面図

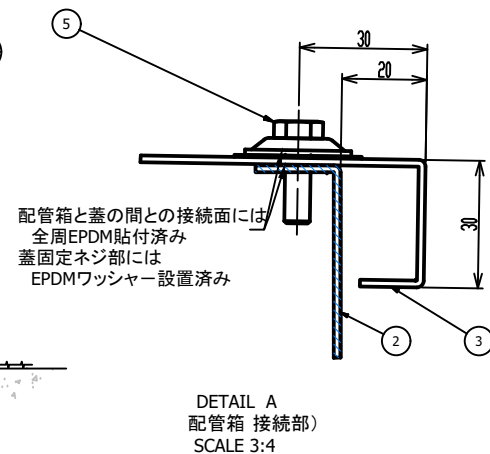


右側面図

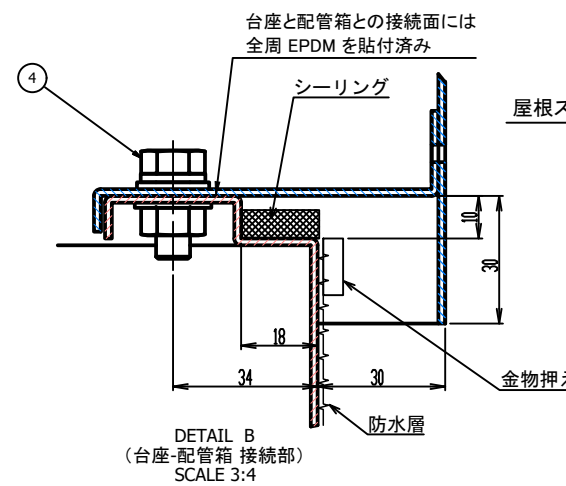
- 屋根スラブ配管取出最大開口寸法 900 x 900
- 配管箱開口部最大開口寸法 900 x 500



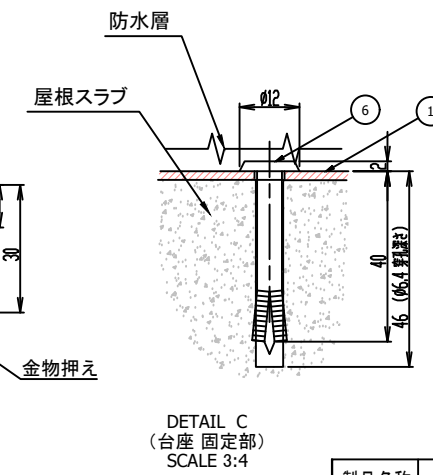
断面図 (A-A)



DETAIL A
配管箱 接続部
SCALE 3:4



DETAIL B
(台座-配管箱 接続部)
SCALE 3:4



DETAIL C
(台座 固定部)
SCALE 3:4

最大外形 (mm)	巾	奥行	高さ
	1160	1160	1020

総重量 92.4(kg)	蓋	配管箱	台座
	19.4	44	29

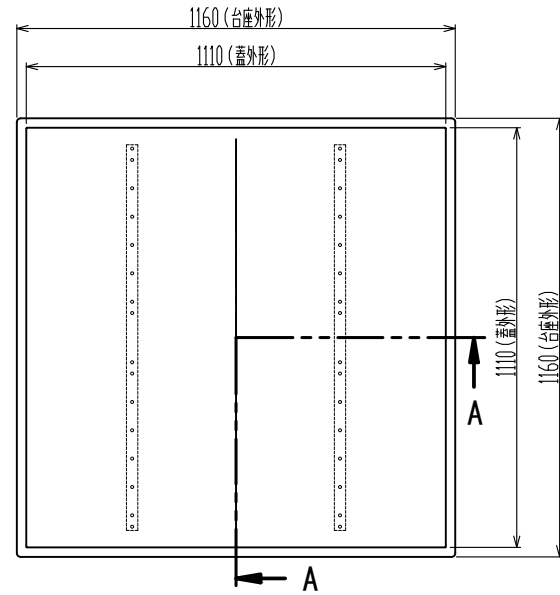
No	名称	数量
1	S2台座 (熔融垂鉛メッキ鋼板 t1.6)	1
2	S2配管箱 (熔融垂鉛メッキ鋼板 t1.6)	1
3	S2蓋 (熔融垂鉛メッキ鋼板 t1.6)	1
4	台座-配管箱 接続ボルトセット (SUS)	16
5	配管箱-蓋 接続ボルトセット (SUS)	16
6	オールアンカー FT-640 (鉄)	16

[注意] 納期は本仕様図承認日より弊社実稼働10日以上となります。

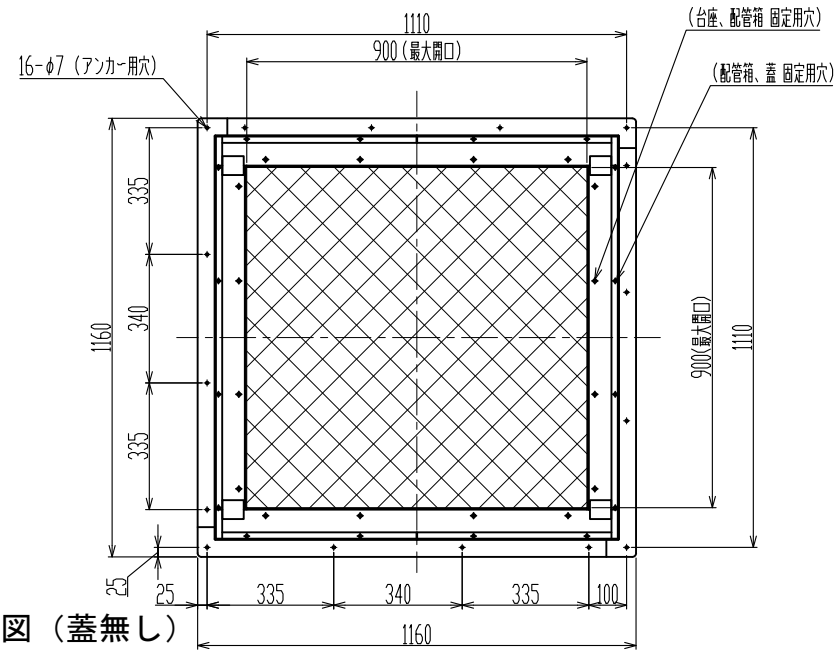
HB-S2H (仕様図)

公差等級	記号：C	等級：粗級
基準寸法の区分	0.5 ~ 3以下	±0.2
	3 ~ 6以下	±0.3
	6 ~ 30以下	±0.5
	30 ~ 120以下	±0.8
	120 ~ 400以下	±1.2
	400 ~ 1000以下	±2
	1000 ~ 2000以下	±3
2000 ~ 4000以下	±4	

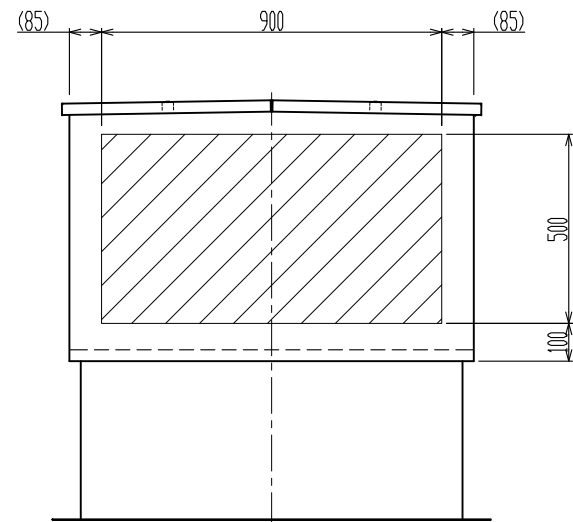
配管箱1面最大穴数 (参考)	
φ 75	10個
φ 100	8個
φ 125	8個
φ 150	6個
φ 200	3個



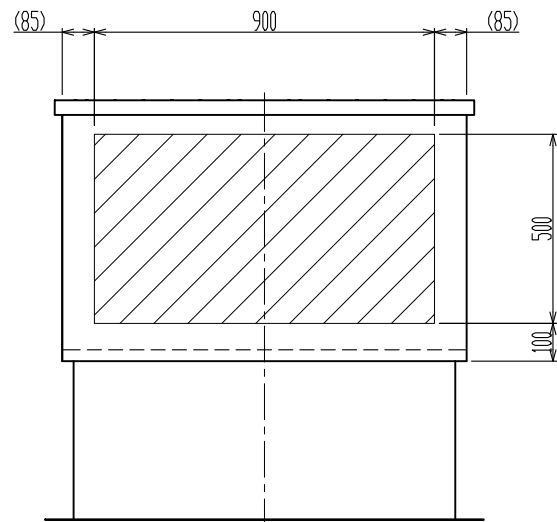
上面図 (蓋有り)



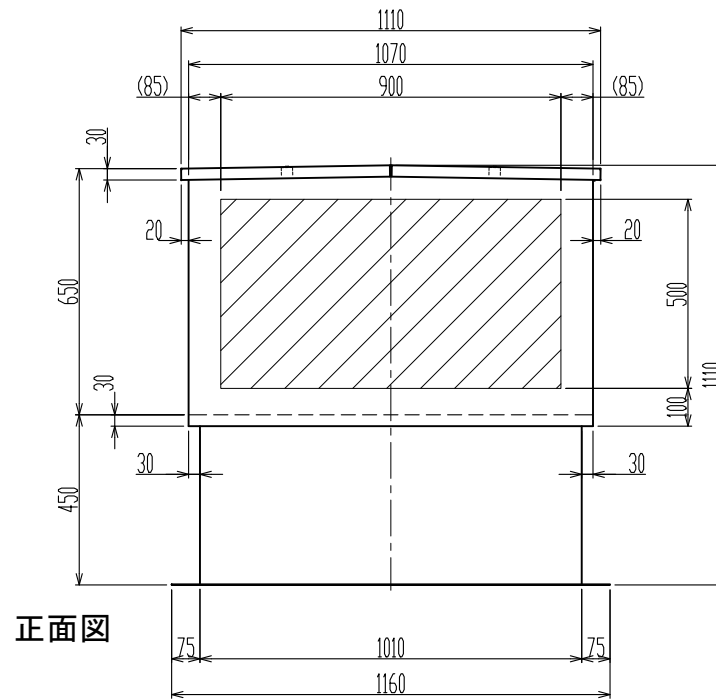
上面図 (蓋無し)



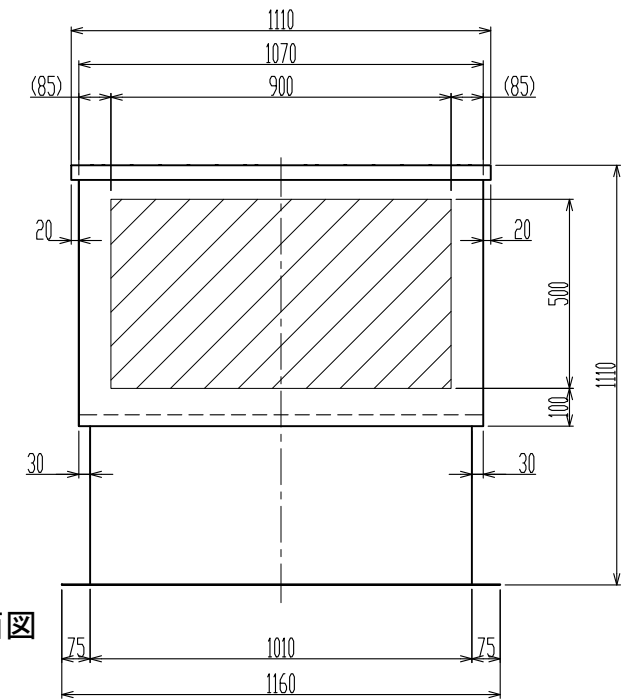
背面図



左側面図



正面図

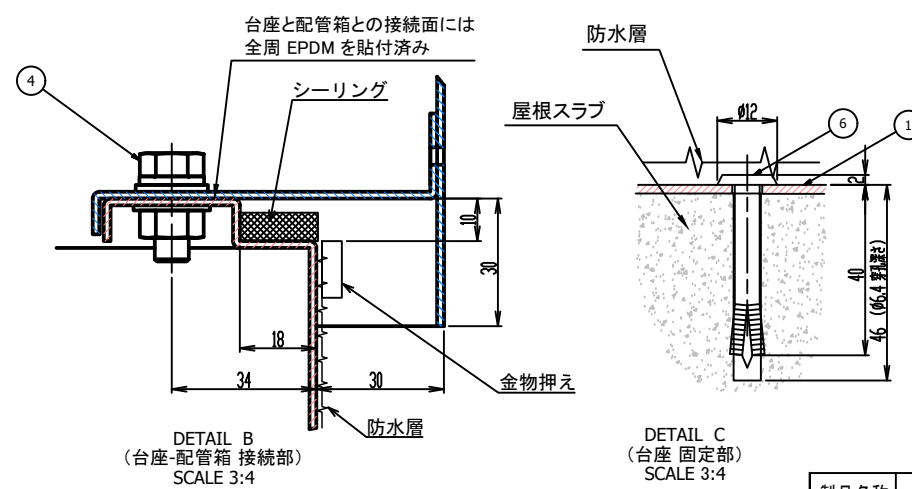
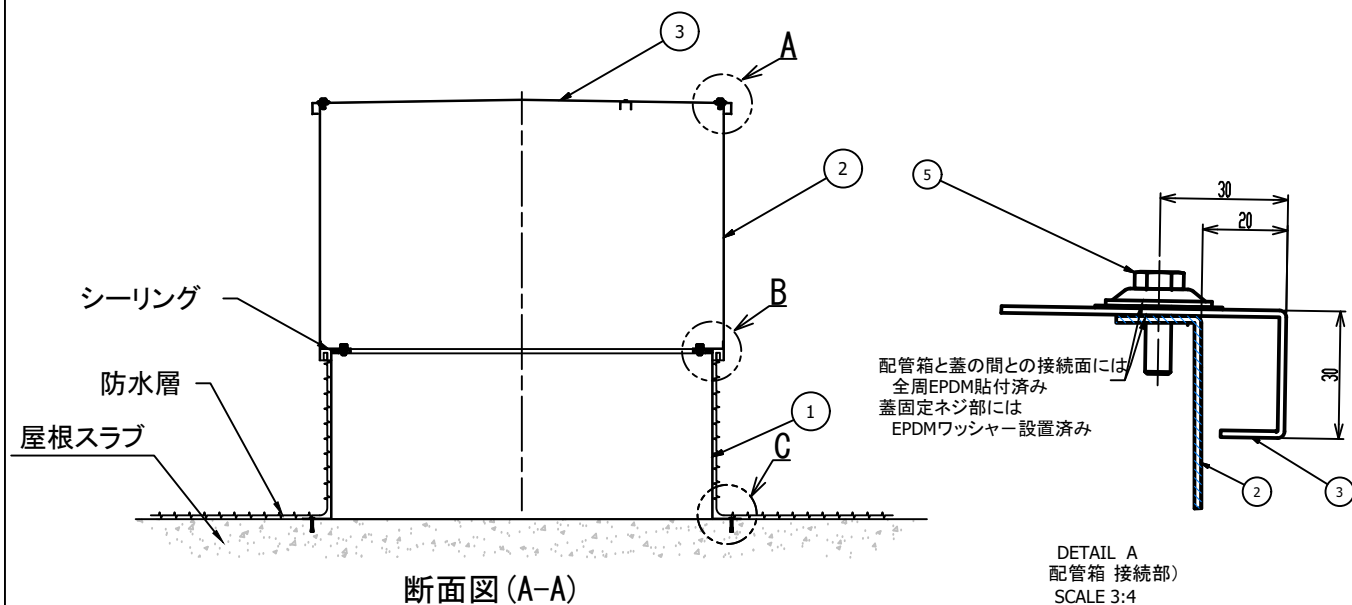


右側面図

- 屋根スラブ配管取出最大開口寸法 900 × 900
- 配管箱開口部最大開口寸法 900 × 500

最大外形 (mm)	巾	奥行	高さ
	1160	1160	1110

総重量 96.9(kg)	蓋	配管箱	台座
	19.4	44	33.5

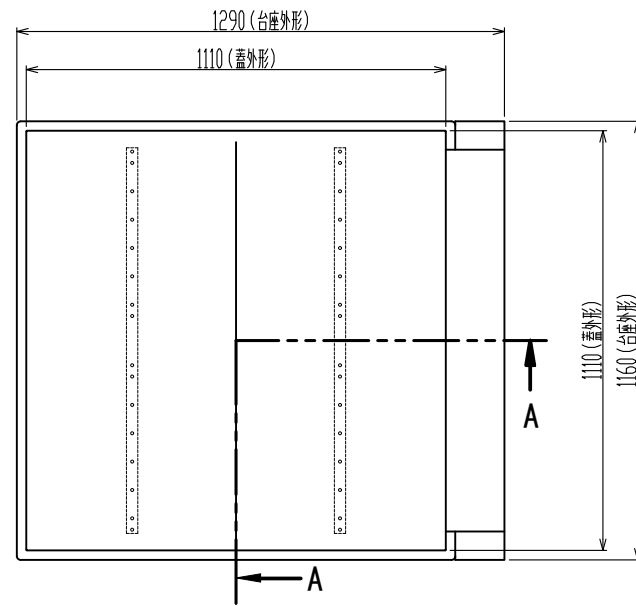


No	名称	数量
1	S2H台座 (溶融亜鉛メッキ鋼板 t1.6)	1
2	S2配管箱 (溶融亜鉛メッキ鋼板 t1.6)	1
3	S2蓋 (溶融亜鉛メッキ鋼板 t1.6)	1
4	台座-配管箱 接続ボルトセット (SUS)	16
5	配管箱-蓋 接続ボルトセット (SUS)	16
6	オールアンカー FT-640 (鉄)	16

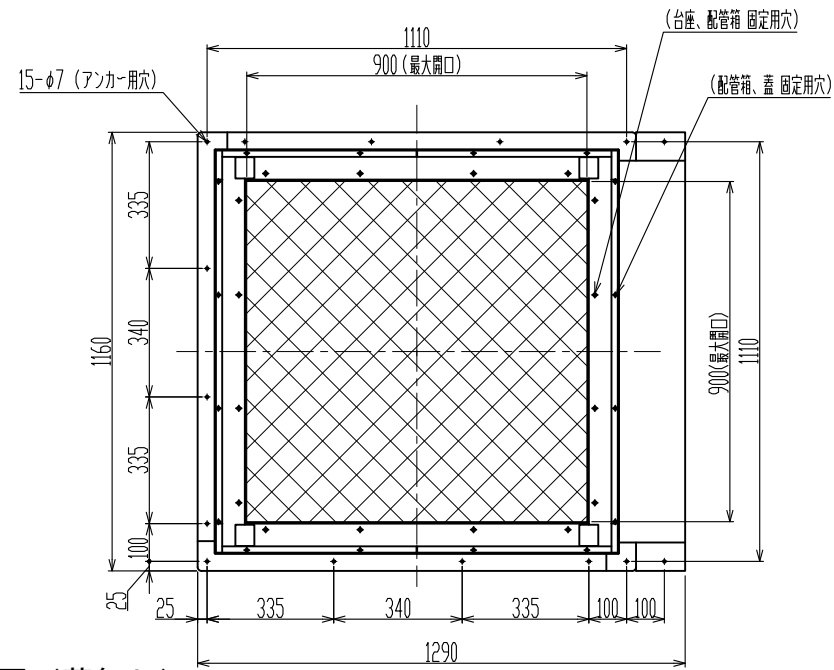
HB-S2HJ (仕様図)

公差等級	記号: C	等級: 粗級
基準寸法の区分	0.5 ~ 3以下	±0.2
	3 ~ 6以下	±0.3
	6 ~ 30以下	±0.5
	30 ~ 120以下	±0.8
	120 ~ 400以下	±1.2
	400 ~ 1000以下	±2
	1000 ~ 2000以下	±3
2000 ~ 4000以下	±4	

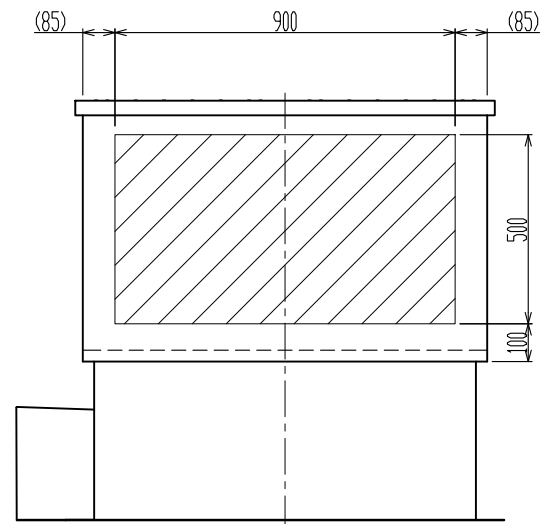
配管箱1面最大穴数 (参考)	
φ75	10個
φ100	8個
φ125	8個
φ150	6個
φ200	3個



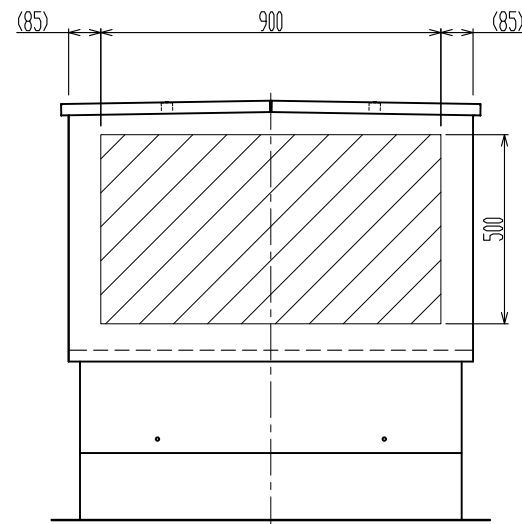
上面図 (蓋有り)



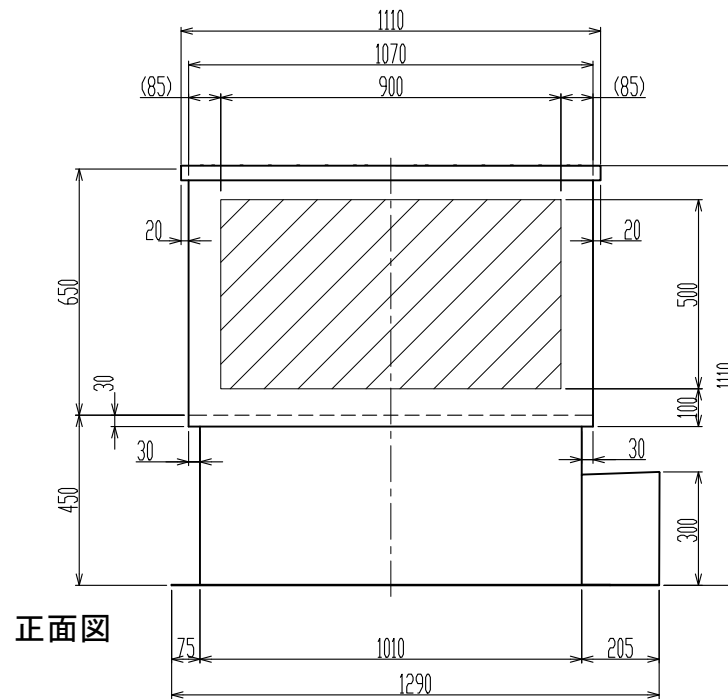
上面図 (蓋無し)



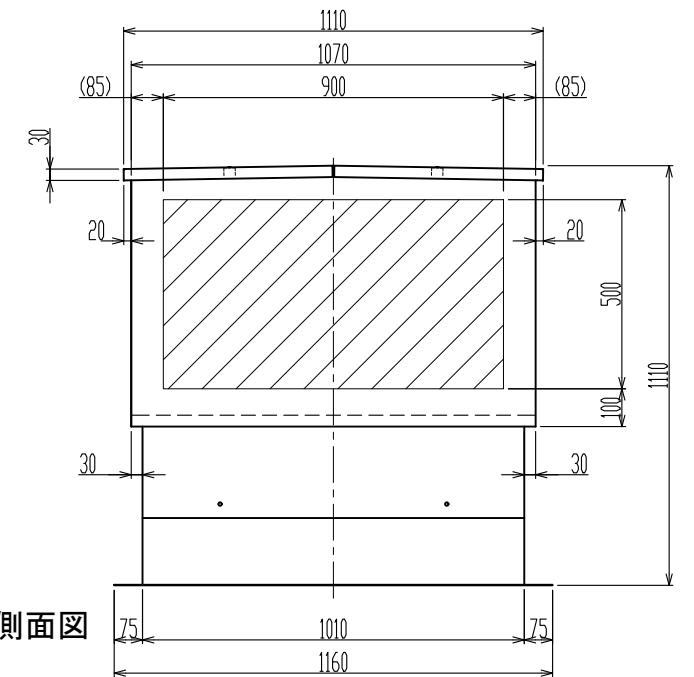
背面図



左側面図



正面図

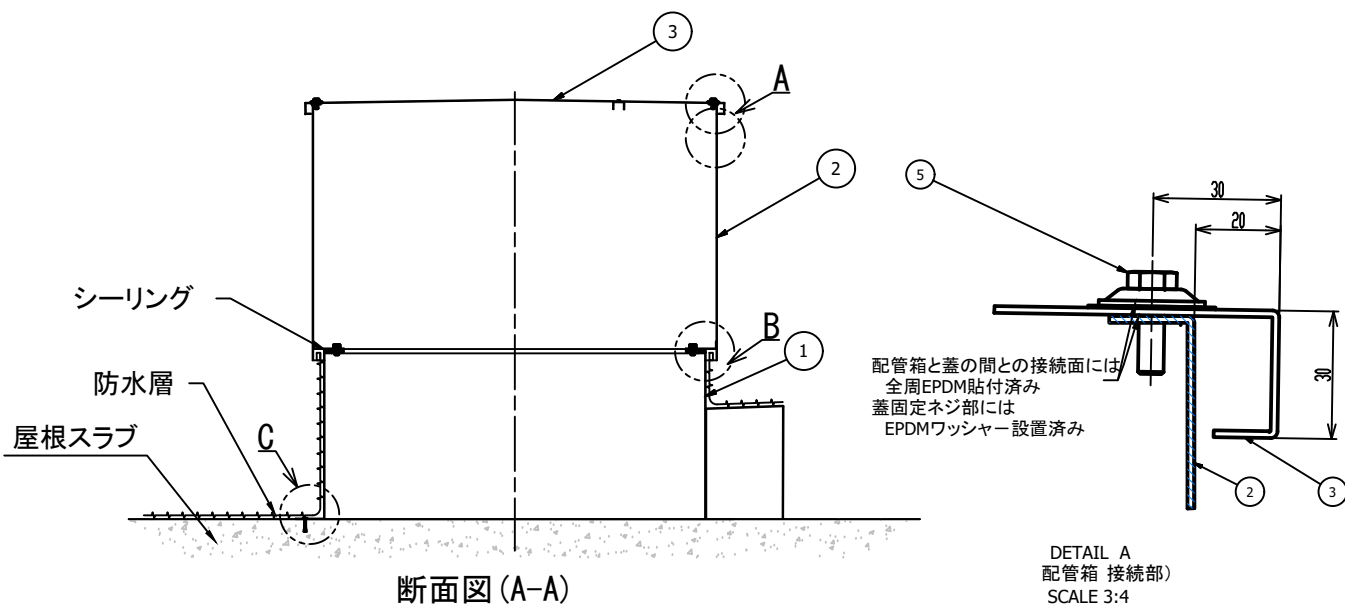


右側面図

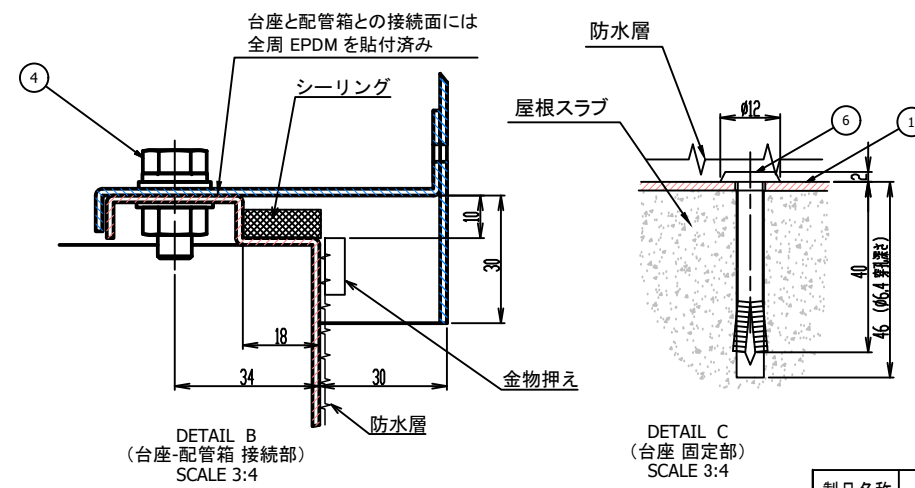
- 屋根スラブ配管取出最大開口寸法 900 x 900
- 配管箱開口部最大開口寸法 900 x 500

最大外形 (mm)	巾	奥行	高さ
	1290	1160	1110

総重量 107.9(kg)	蓋	配管箱	台座
	19.4	44	44.5



断面図 (A-A)



DETAIL B (台座-配管箱 接続部) SCALE 3:4

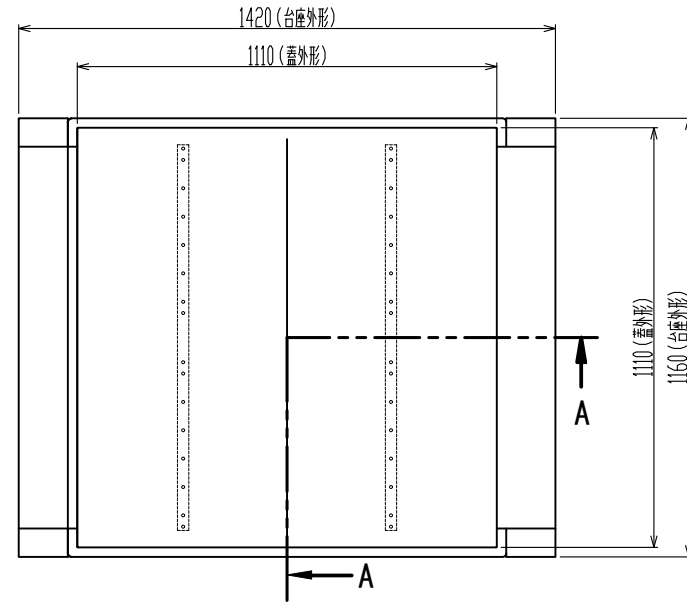
DETAIL C (台座 固定部) SCALE 3:4

No	名称	数量
1	S2HJ台座 (溶融亜鉛メッキ鋼板 t1.6)	1
2	S2配管箱 (溶融亜鉛メッキ鋼板 t1.6)	1
3	S2蓋 (溶融亜鉛メッキ鋼板 t1.6)	1
4	台座-配管箱 接続ボルトセット (SUS)	16
5	配管箱-蓋 接続ボルトセット (SUS)	16
6	オールアンカー FT-640 (鉄)	15

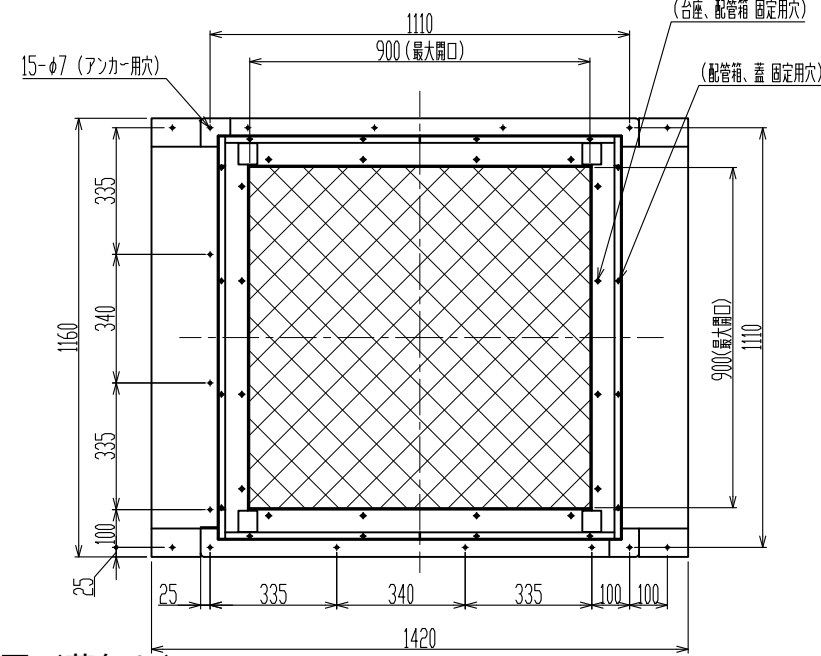
HB-S2HW (仕様図)

公差等級	記号: C	等級: 粗級
基準寸法の区分	0.5 ~ 3以下	±0.2
	3 ~ 6以下	±0.3
	6 ~ 30以下	±0.5
	30 ~ 120以下	±0.8
	120 ~ 400以下	±1.2
	400 ~ 1000以下	±2
	1000 ~ 2000以下	±3
2000 ~ 4000以下	±4	

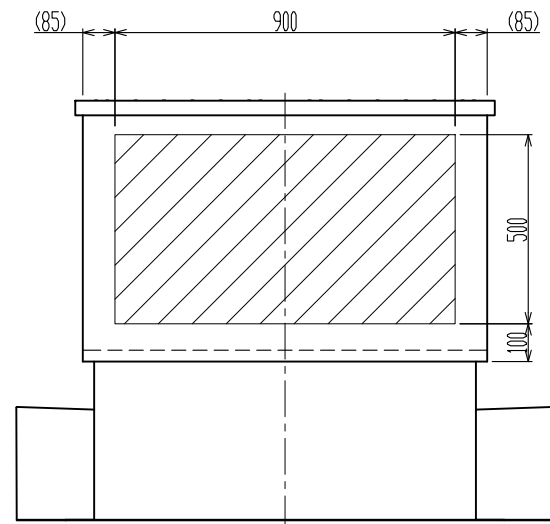
配管箱1面最大穴数 (参考)	
φ 75	10個
φ 100	8個
φ 125	8個
φ 150	6個
φ 200	3個



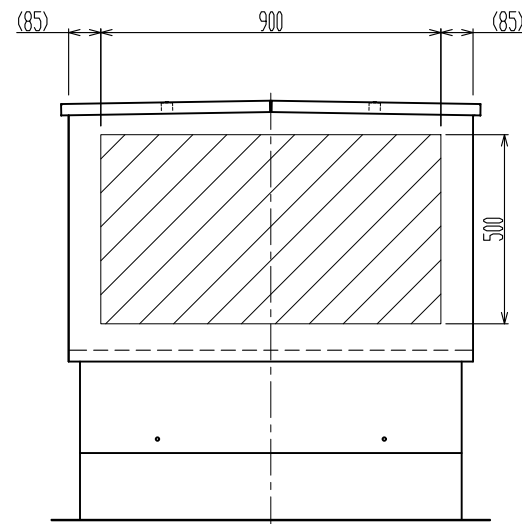
上面図 (蓋有り)



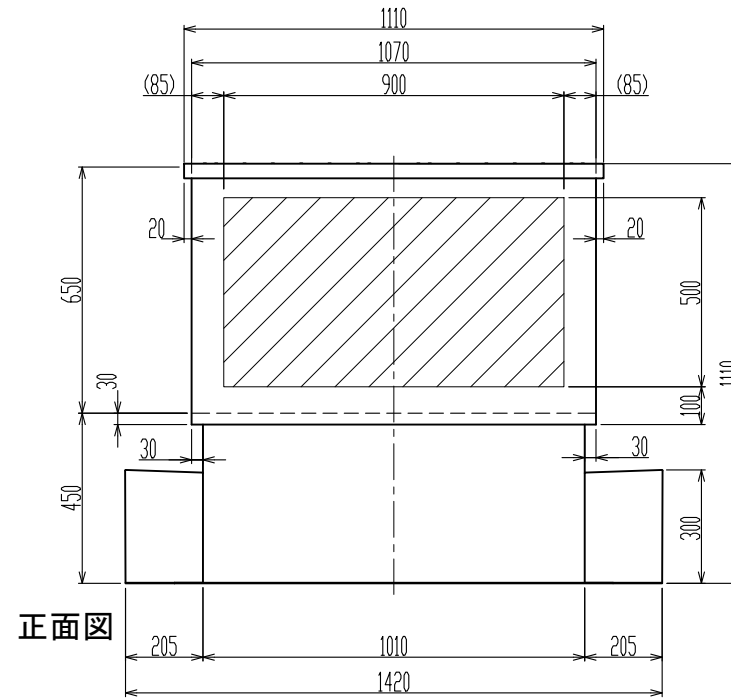
上面図 (蓋無し)



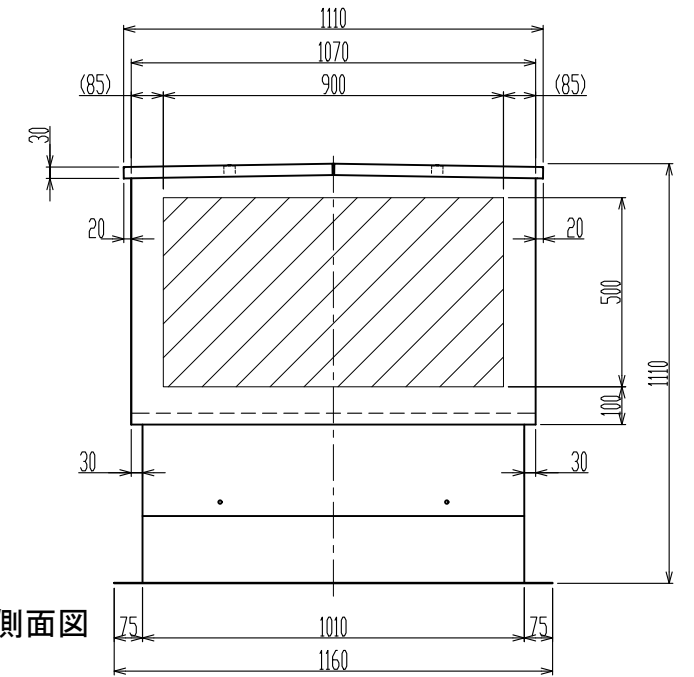
背面図



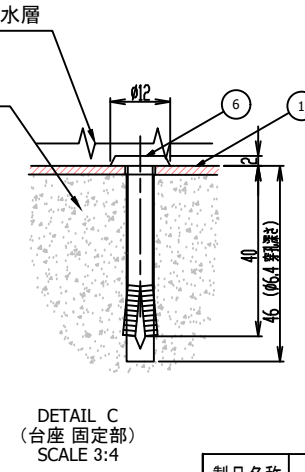
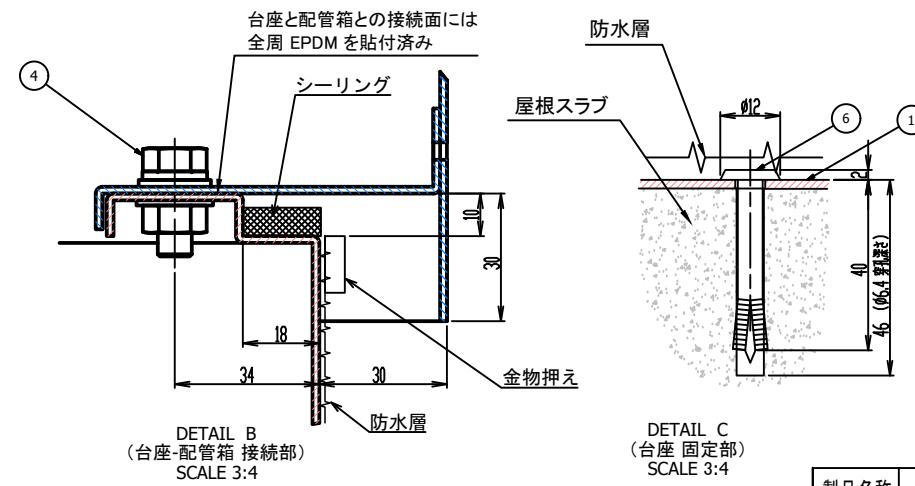
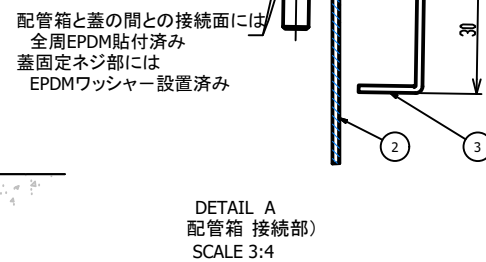
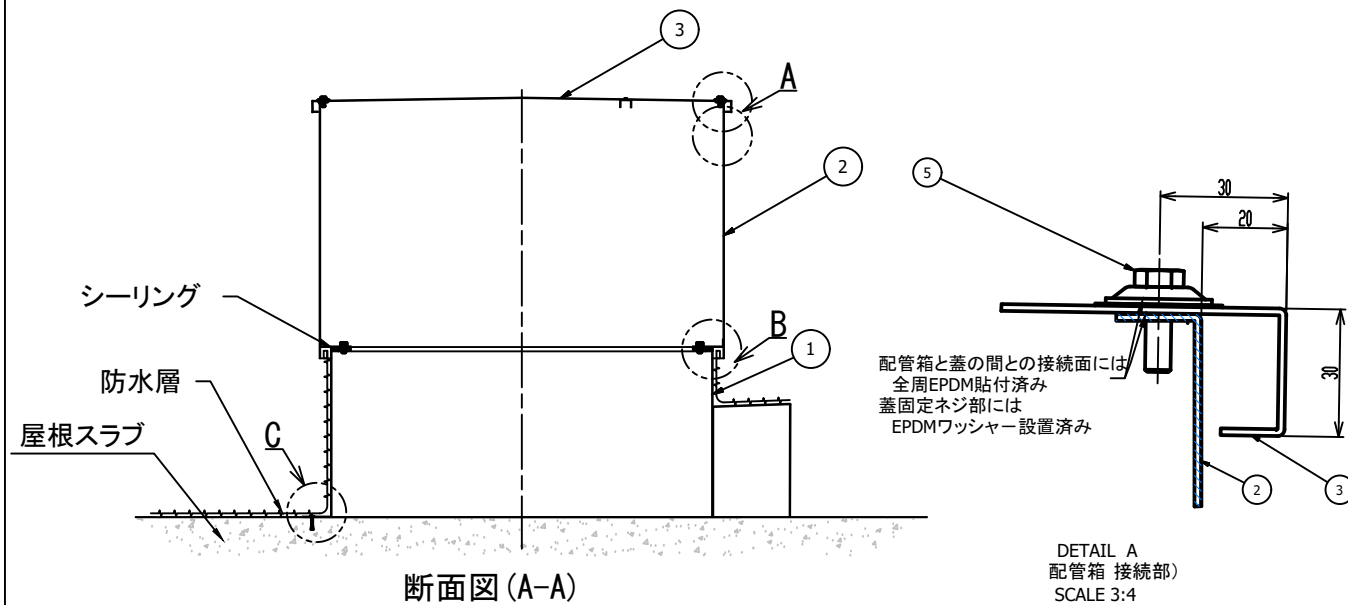
左側面図



正面図



右側面図



- 屋根スラブ配管取出最大開口寸法 900 x 900
- 配管箱開口部最大開口寸法 900 x 500

最大外形 (mm)	巾	奥行	高さ
	1420	1160	1110

総重量 118.4(kg)	蓋	配管箱	台座
	19.4	44	55

No	名称	数量
1	S2HW台座 (溶融亜鉛メッキ鋼板 t1.6)	1
2	S2配管箱 (溶融亜鉛メッキ鋼板 t1.6)	1
3	S2蓋 (溶融亜鉛メッキ鋼板 t1.6)	1
4	台座-配管箱 接続ボルトセット (SUS)	16
5	配管箱-蓋 接続ボルトセット (SUS)	16
6	オールアンカー FT-640 (鉄)	14

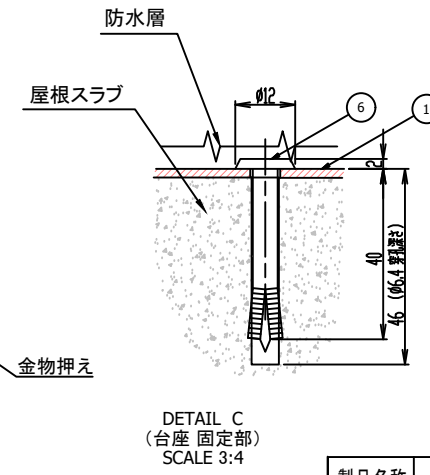
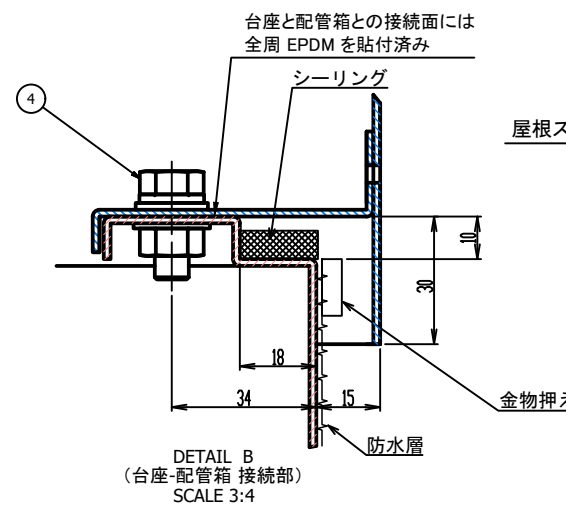
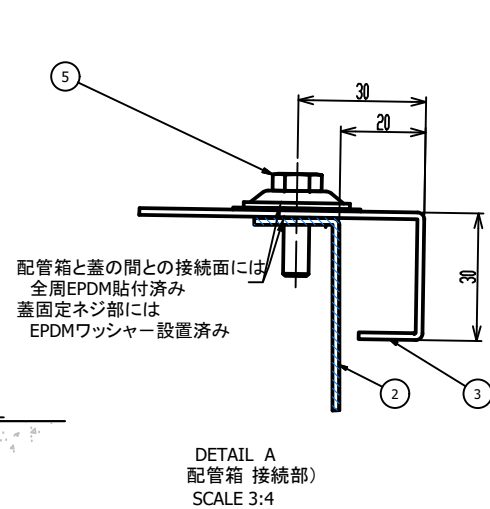
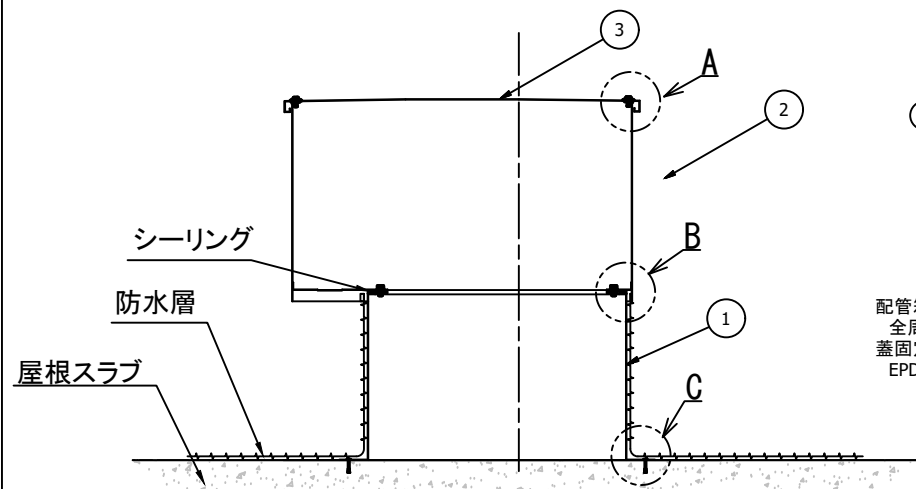
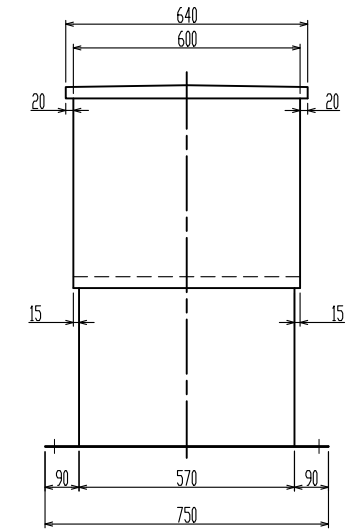
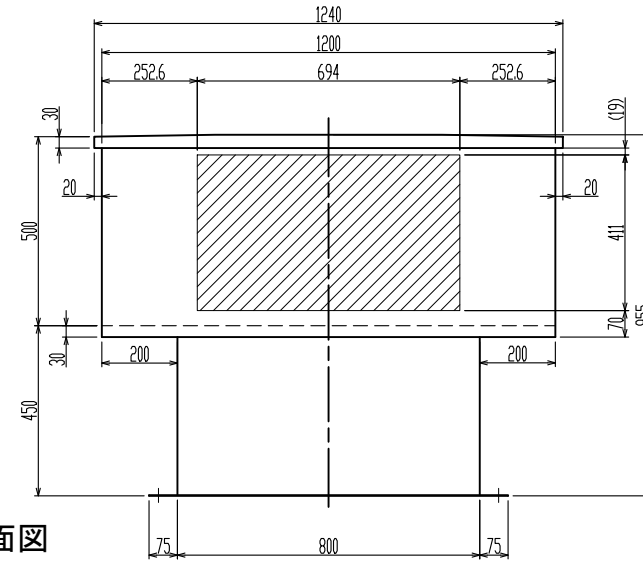
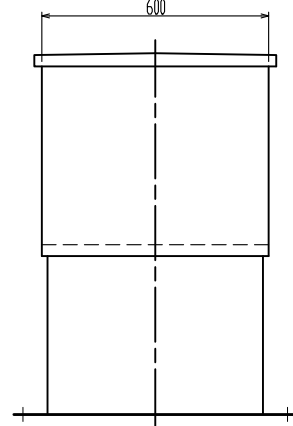
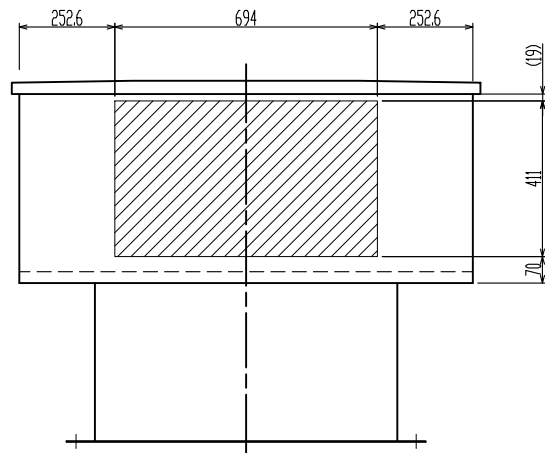
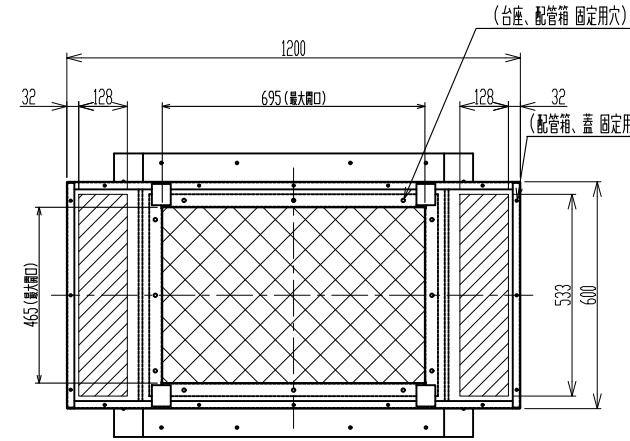
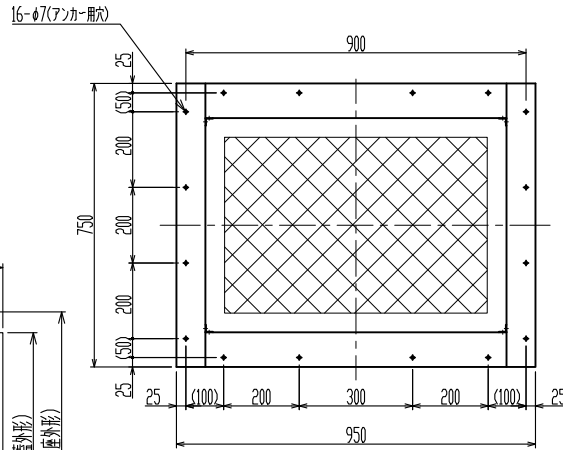
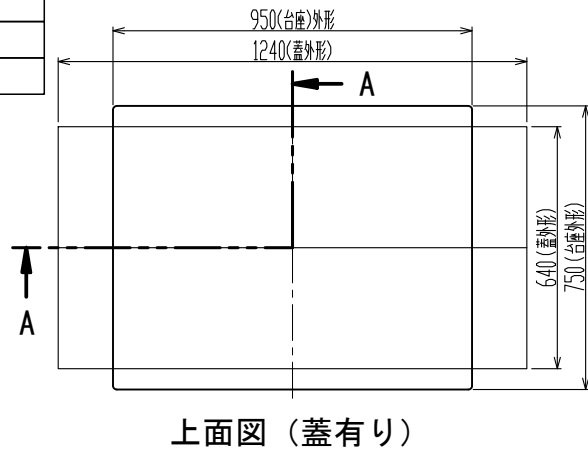
HB-Q6 (仕様図)

公差等級	記号：C	等級：粗級
基準寸法の区分	0.5 ~ 3以下	±0.2
	3 ~ 6以下	±0.3
	6 ~ 30以下	±0.5
	30 ~ 120以下	±0.8
	120 ~ 400以下	±1.2
	400 ~ 1000以下	±2
1000 ~ 2000以下	±3	
2000 ~ 4000以下	±4	

配管箱1面最大穴数 (参考)	
φ75	8個
φ100	6個
φ125	6個
φ150	2個
φ200	2個

機種	HB-Q6
現場名	
仕様図作成年月日	
承認者 (サイン)	

[注意] 納期は本仕様図承認日より弊社実稼働10日以上となります。



- ☒ 屋根スラブ配管取出最大開口寸法 695 x 465
- ☒ 配管箱開口部最大開口寸法 694 x 411 x 2
- ☒ 下部最大開口寸法 128 x 533 x 2

最大外形 (mm)	巾	奥行	高さ
	1240	750	955

総重量 67(kg)	蓋	配管箱	台座
	12	33	22

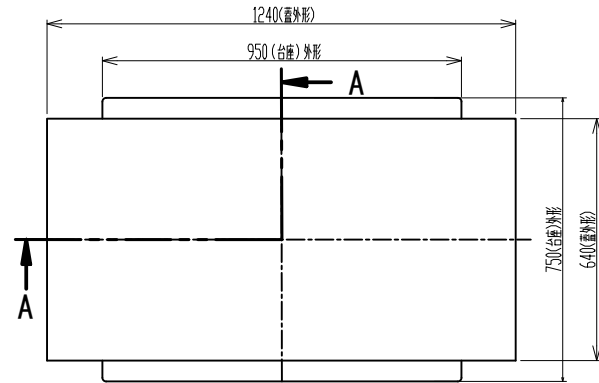
No	名称	数量
1	Q6台座 (溶融亜鉛メッキ鋼板 t1.6)	1
2	Q6配管箱 (溶融亜鉛メッキ鋼板 t1.6)	1
3	Q6蓋 (溶融亜鉛メッキ鋼板 t1.6)	1
4	台座-配管箱 接続ボルトセット (SUS)	12
5	配管箱-蓋 接続ボルトセット (SUS)	16
6	オールアンカー FT-640 (鉄)	16

HB-F6 (仕様図)

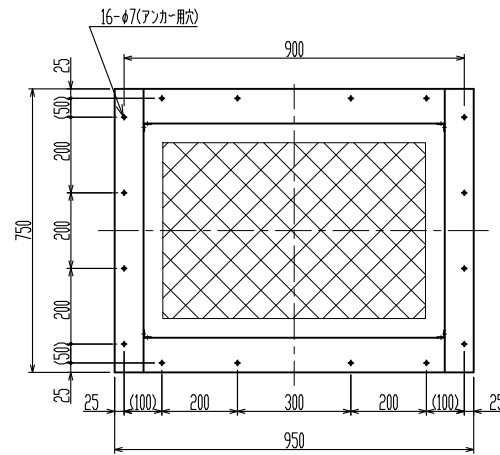
機種	HB-F6
現場名	
仕様図作成年月日	
承認者 (サイン)	

公差等級	記号: C	等級: 粗級
基準寸法の区分	0.5 ~ 3以下	±0.2
	3 ~ 6以下	±0.3
	6 ~ 30以下	±0.5
	30 ~ 120以下	±0.8
	120 ~ 400以下	±1.2
	400 ~ 1000以下	±2
	1000 ~ 2000以下	±3
	2000 ~ 4000以下	±4

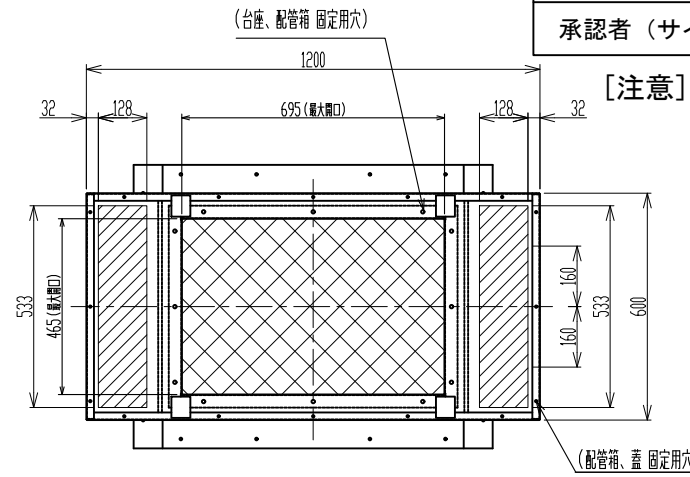
配管箱1面最大穴数 (参考)	
φ75	4個
φ100	3個
φ125	3個
φ150	-
φ200	-



上面図 (蓋有り)

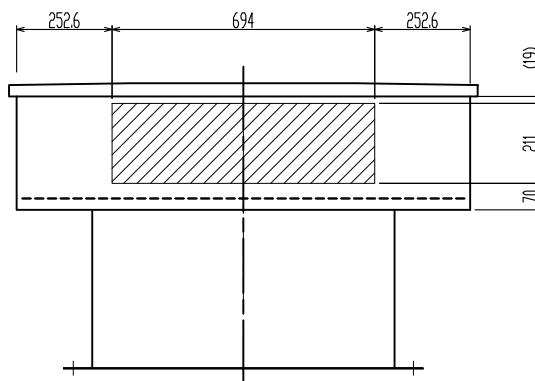


上面図 (蓋・配管箱無し)

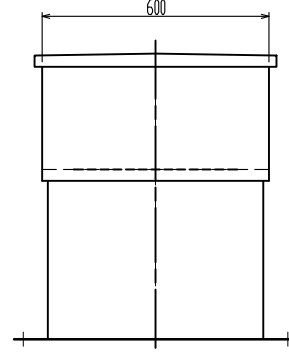


上面図 (蓋無し)

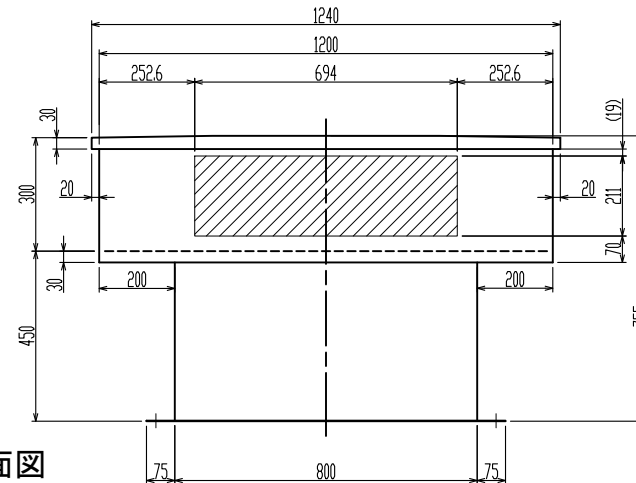
[注意] 納期は本仕様図承認日より弊社実稼働10日以上となります。



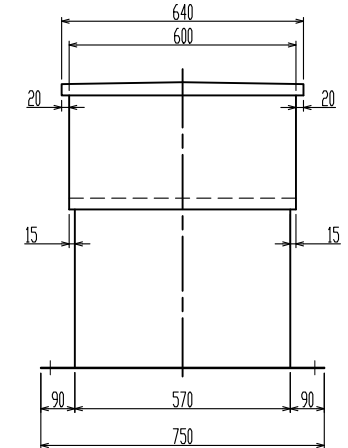
背面図



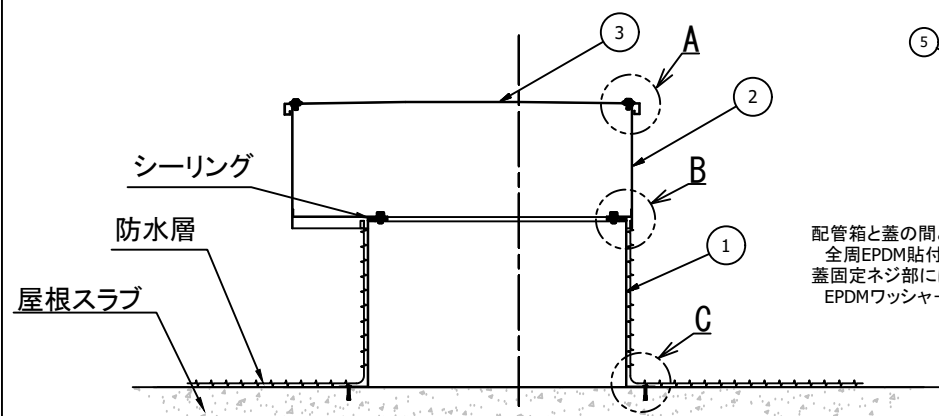
左側面図



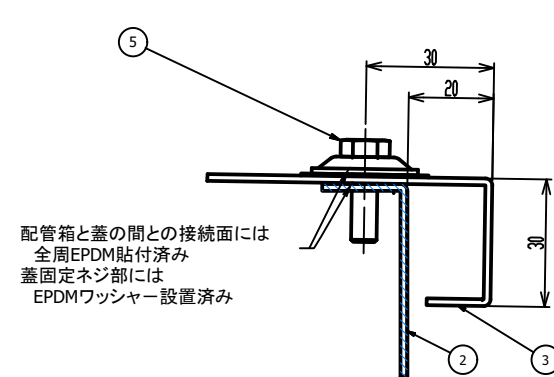
正面図



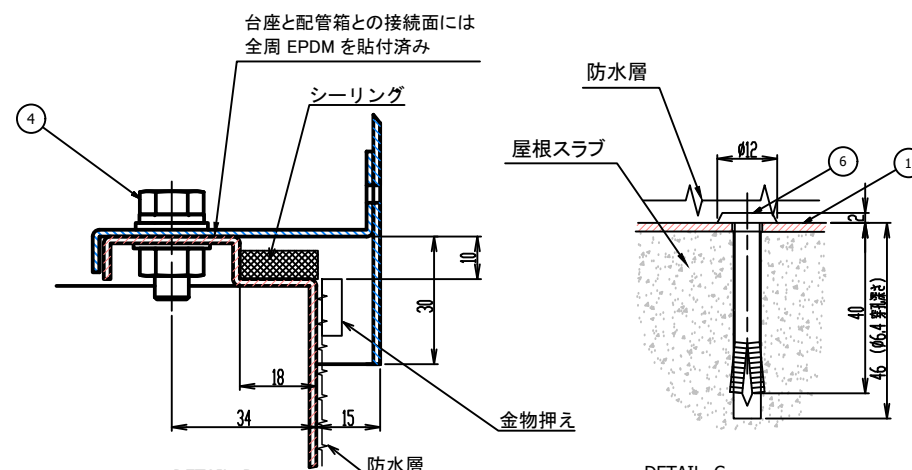
右側面図



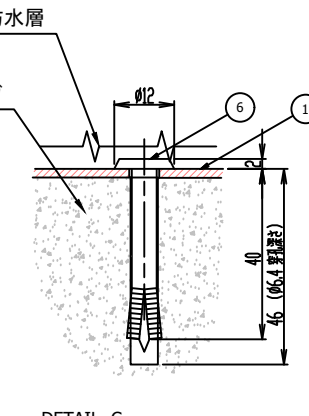
断面図 (A-A)



DETAIL A
配管箱 接続部
SCALE 3:4



DETAIL B
(台座-配管箱 接続部)
SCALE 3:4



DETAIL C
(台座 固定部)
SCALE 3:4

- 屋根スラブ配管取出最大開口寸法 695 x 465
- 配管箱開口部最大開口寸法 694 x 211 x 2, 128 x 533 x 2

最大外形 (mm)	巾	奥行	高さ
	1240	750	755

総重量 58(kg)	蓋	配管箱	台座
	12	24	22

No	名称	数量
1	F6台座 (熔融亜鉛メッキ鋼板 t1.6)	1
2	F6配管箱 (熔融亜鉛メッキ鋼板 t1.6)	1
3	F6蓋 (熔融亜鉛メッキ鋼板 t1.6)	1
4	台座-配管箱 接続ボルトセット (SUS)	12
5	配管箱-蓋 接続ボルトセット (SUS)	16
6	オールアンカー FT-640 (鉄)	16

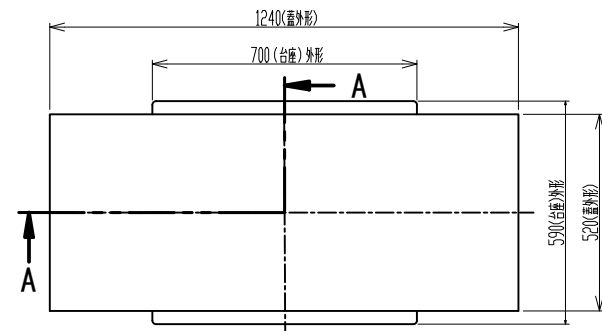
HB-F4 (仕様図)

機種	HB-F4
現場名	
仕様図作成年月日	
承認者 (サイン)	

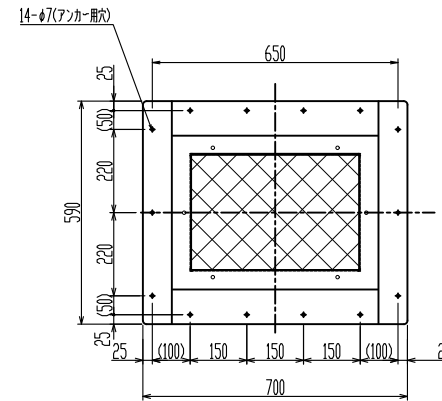
公差等級	記号: C	等級: 粗級
基準寸法の区分	0.5 ~ 3以下	±0.2
	3 ~ 6以下	±0.3
	6 ~ 30以下	±0.5
	30 ~ 120以下	±0.8
	120 ~ 400以下	±1.2
	400 ~ 1000以下	±2
	1000 ~ 2000以下	±3
	2000 ~ 4000以下	±4

配管箱1面最大穴数 下側のみ (参考)	
φ75	8個
φ100	6個
φ125	4個
φ150	-
φ200	-

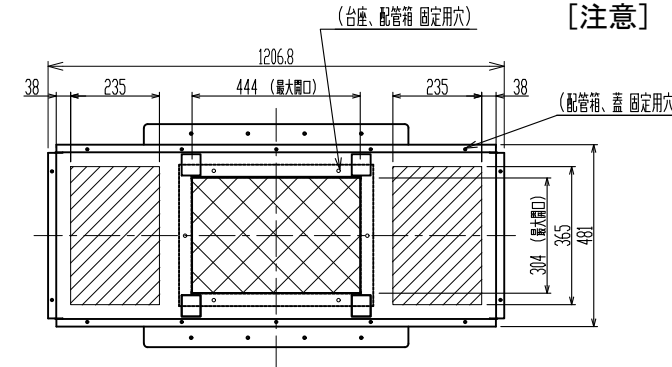
[注意] 納期は本仕様図承認日より弊社実稼働10日以上となります。



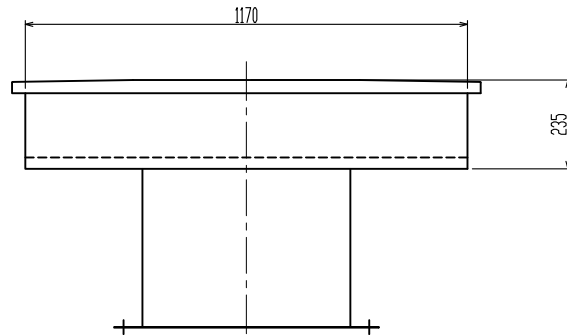
上面図 (蓋有り)



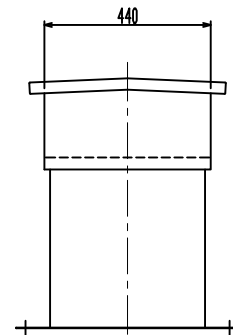
上面図 (蓋・配管箱無し)



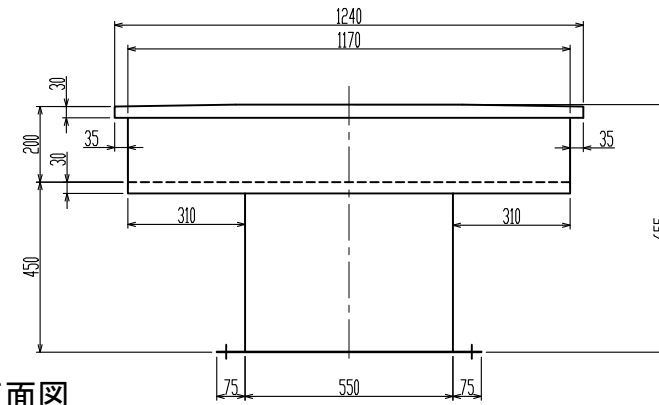
上面図 (蓋無し)



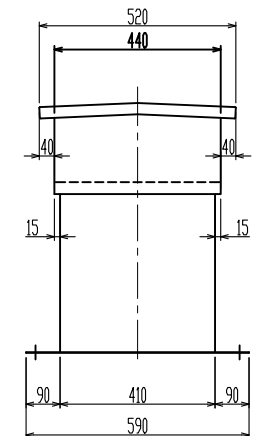
背面図



左側面図



正面図

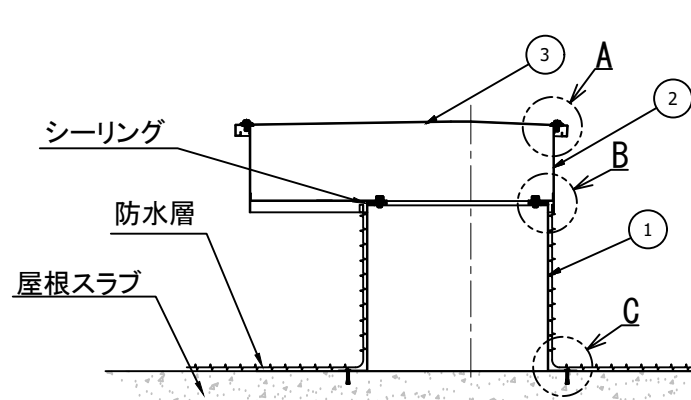


右側面図

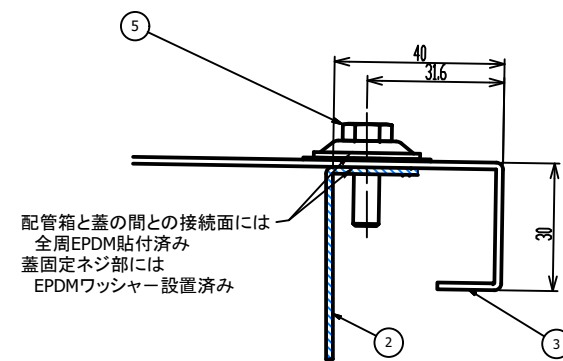
- 屋根スラブ配管取出最大開口寸法 444 x 304
- 配管箱開口部最大開口寸法 235 x 365 x 2

最大外形 (mm)	巾	奥行	高さ
	1240	590	655

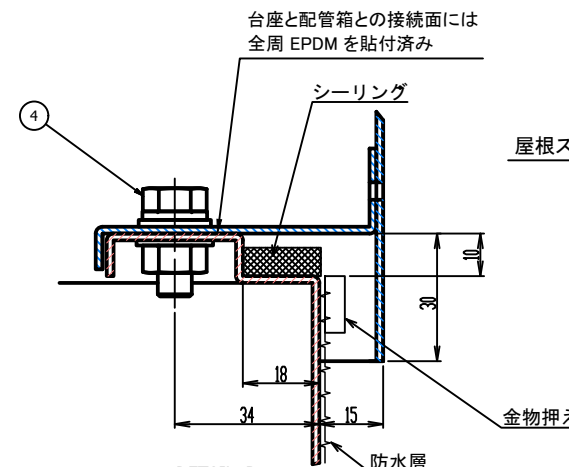
総重量 42.7(kg)	蓋	配管箱	台座
	10	15	17.7



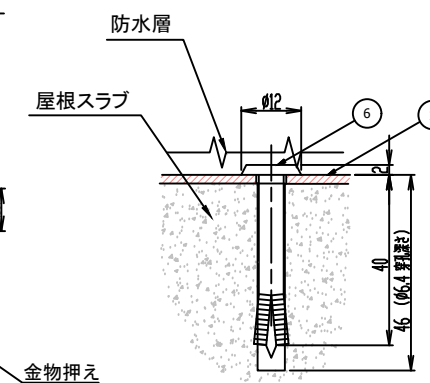
断面図 (A-A)



DETAIL A
配管箱 接続部
SCALE 3:4



DETAIL B
(台座-配管箱 接続部)
SCALE 3:4



DETAIL C
(台座 固定部)
SCALE 3:4

No	名称	数量
1	F4台座 (熔融亜鉛メッキ鋼板 t1.6)	1
2	F4配管箱 (熔融亜鉛メッキ鋼板 t1.6)	1
3	F4蓋 (熔融亜鉛メッキ鋼板 t1.6)	1
4	台座-配管箱 接続ボルトセット (SUS)	6
5	配管箱-蓋 接続ボルトセット (SUS)	14
6	オールアンカー FT-640 (鉄)	14

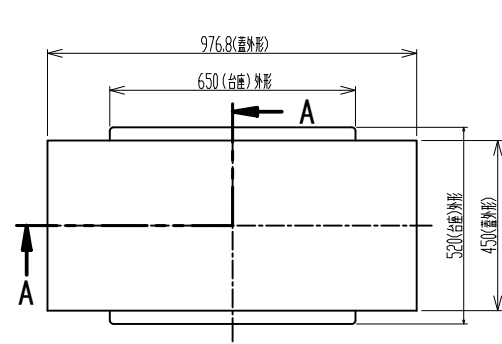
HB-F2 (仕様図)

機種	HB-F2
現場名	
仕様図作成年月日	
承認者 (サイン)	

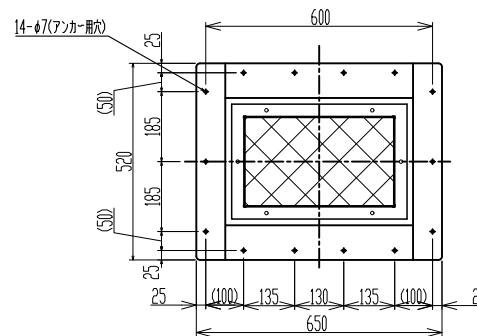
公差等級	記号: C	等級: 粗級
基準寸法の区分	0.5 ~ 3以下	±0.2
	3 ~ 6以下	±0.3
	6 ~ 30以下	±0.5
	30 ~ 120以下	±0.8
	120 ~ 400以下	±1.2
	400 ~ 1000以下	±2
	1000 ~ 2000以下	±3
2000 ~ 4000以下	±4	

配管箱1面最大穴数 下側のみ (参考)	
φ75	4個
φ100	4個
φ125	-
φ150	-
φ200	-

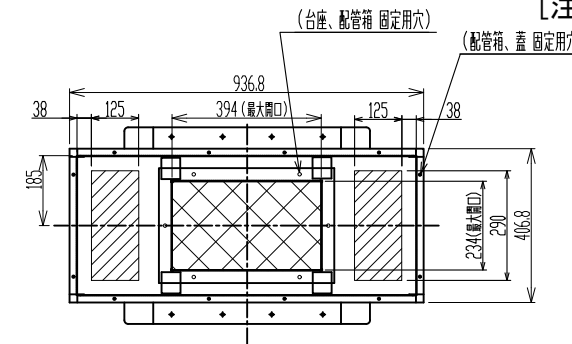
[注意] 納期は本仕様図承認日より弊社実稼働10日以上となります。



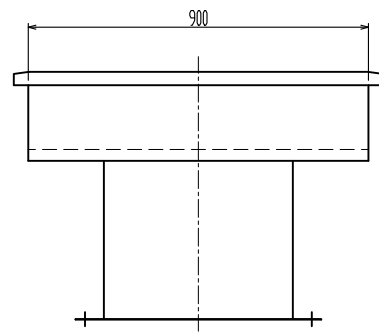
上面図 (蓋有り)



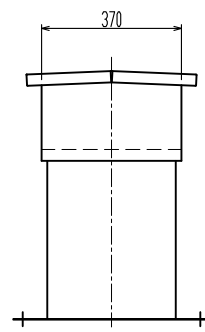
上面図 (蓋・配管箱無し)



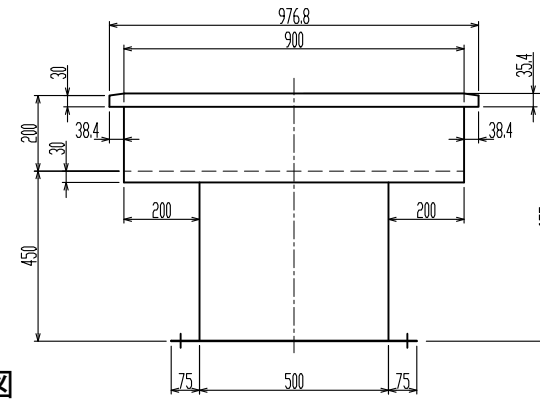
上面図 (蓋無し)



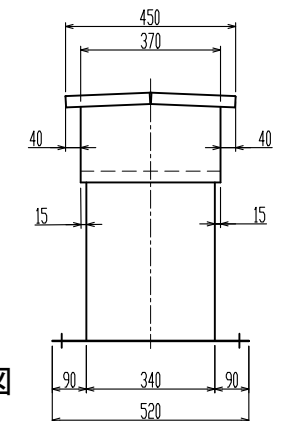
背面図



左側面図



正面図

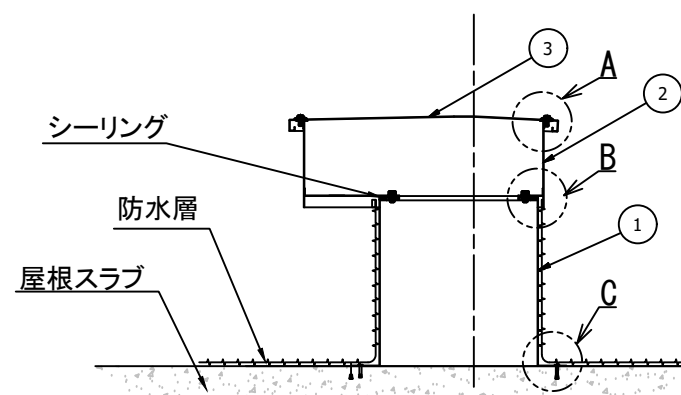


右側面図

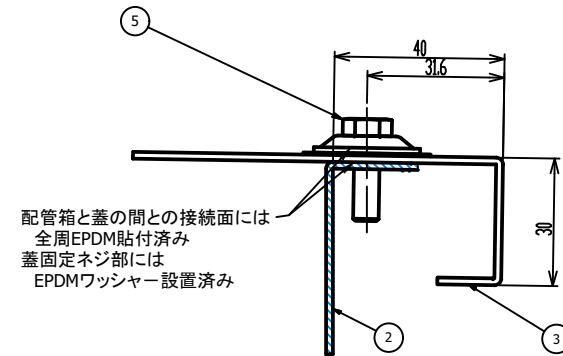
- 屋根スラブ配管取出最大開口寸法 394 x 234
- 配管箱開口部最大開口寸法 125 x 290 x 2

最大外形 (mm)	巾	奥行	高さ
	976.8	520	655

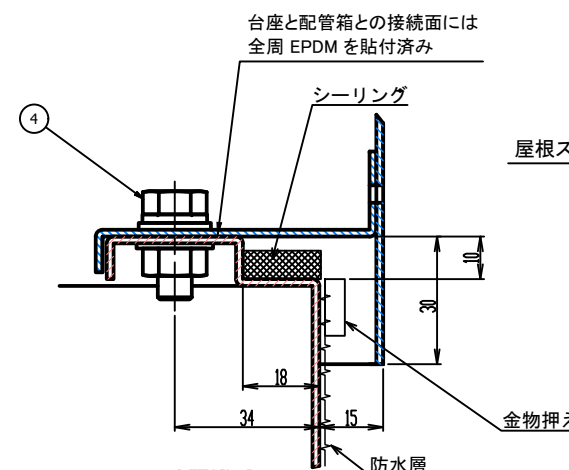
総重量 36(kg)	蓋	配管箱	台座
	7	13	16



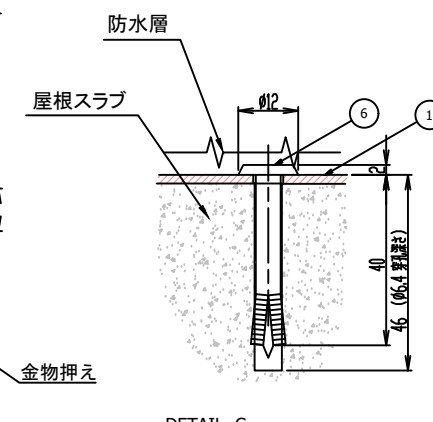
断面図 (A-A)



DETAIL A
配管箱 接続部
SCALE 3:4



DETAIL B
(台座-配管箱 接続部)
SCALE 3:4



DETAIL C
(台座 固定部)
SCALE 3:4

No	名称	数量
1	F2台座 (熔融亜鉛メッキ鋼板 t1.6)	1
2	F2配管箱 (熔融亜鉛メッキ鋼板 t1.6)	1
3	F2蓋 (熔融亜鉛メッキ鋼板 t1.6)	1
4	台座-配管箱 接続ボルトセット (SUS)	6
5	配管箱-蓋 接続ボルトセット (SUS)	12
6	オールアンカー FT-640 (鉄)	14